



REGIÃO AUTÓNOMA DA MADEIRA
GOVERNO REGIONAL
SECRETARIA REGIONAL DA SAÚDE

CARATERIZAÇÃO DAS UNIDADES DE SAÚDE DO CONCELHO DA RIBEIRA BRAVA



Rua João de Deus, n.º 12 E R/C C | 9050-027 Funchal | T. +351 291 001 520
www.madeira.gov.pt | gabinete.srs@madeira.gov.pt | NIF: 600 086 623



REGIÃO AUTÓNOMA DA MADEIRA
GOVERNO REGIONAL
SECRETARIA REGIONAL DA SAÚDE

Lista dos Centros de Saúde da Ribeira Brava:

- Campanário
- Ribeira Brava
- Serra de Água



CENTRO DE SAÚDE DO CAMPANÁRIO

RUA COMANDANTE CAMACHO DE FREITAS, N.º 419



LOCALIZAÇÃO DO IMÓVEL

Município: Ribeira Brava

Freguesia: Campanário

População: 4 579 (Census 2011)

CUIDADOS DE SAÚDE PRESTADOS

2.1 - MEDICINA FAMILIAR

2.2 - SAÚDE INFANTIL

2.3 - SAÚDE JUVENIL

2.4 - SAÚDE DO ADULTO

2.5 - SAÚDE DO IDOSO

2.6 - PLANEAMENTO FAMILIAR

2.7 - SAÚDE MATERNA

2.8 - CONSULTA DE ENFERMAGEM

2.9 - VACINAÇÃO

2.10 - PENSOS, TRATAMENTOS E INJEÇÕES

2.11 - NUTRIÇÃO

2.12 - PSICOLOGIA

2.13 - CONSULTAS DOMICILIÁRIAS

2.14 - VISITAÇÃO DOMICILIÁRIA

2.15 - COLHEITA DE PRODUTOS PARA ANÁLISES CLÍNICAS

2.16 - RASTREIO DA RETINOPATIA DIABÉTICA

2.17 - RASTREIO DO CANCRO DO COLO DO ÚTERO

2.18 - RASTREIO DO CANCRO DA MAMA

RECURSOS HUMANOS/CONSULTAS/PRODUÇÃO

População inscrita a 31/12/2017	4865
---------------------------------	------

	Recursos Humanos		Consultas/Atendimentos realizados (Dados 01/01/2017 a 31/12/2017)	Produção			
				2017	2016	2015	2014
Centro de Saúde Campanário	Médicos	2	Medicina Geral e Familiar	8018			
	Médicos Dentistas		Medicina Dentária e Higienização				
	Enfermeiros	8	Enfermagem	17310			
	Psicólogos	1	Psicologia	559			
	Psicopedagogos		Nutrição				
	Nutricionistas		Psicopedagogia				
	Assistentes Sociais		Serviço Social				
	Higienistas		Fisioterapia				
	Fisioterapeuta		Terapia Ocupacional				
	Técnico de Radiologia		Terapia da Fala				
	Técnico de Análises		Serviço de Urgência (até 30/11/2017)				
	Terapeuta da Fala						
	Terapeuta Ocupacional						
	Assistentes Técnicos	2					
	Assistentes Operacionais (inclui motoristas e telefonistas)	3					
	Total...	16	Total...	25887			

1. LOCALIZAÇÃO DO IMÓVEL

Sito em: Rua Comandante Camacho de Freitas, nº 419

Distrito: Funchal

Concelho: Ribeira Brava

Freguesia: Campanário

Área: 317m²

VPT do Edifício: €133.280,00 (2015)

Idade do Prédio:

2. ENQUADRAMENTO URBANO

2.1 – ZONA

☒ Residencial

☐ Serviços

☐ Industrial

☐ Rural

2.2 – DENSIDADE URBANA

☐ Alta

☐ Média

☒ Baixa

2.3 – FACILIDADE DE ESTACIONAMENTO

☐ Muito Boa

☒ Boa

☐ Razoável

☐ Má

2.4 – FACILIDADE DE ACESSO

☐ Muito Boa

☒ Boa

☐ Razoável

☐ Má

2.5 – TRANSPORTES PÚBLICOS

☐ Bons

☒ Razoáveis

☐ Enxistentes

2.6 – ENQUADRAMENTO URBANO

☐ Elevado

☒ Razoável

☐ Baixo

2.7 – INFRA -ESTRUTURAS

☒ Rede de Esgotos

☒ Rede de Águas

☒ Rede Eléctrica

☒ Rede Telecomunicações

FICHA DO IMÓVEL

3. CARACTERIZAÇÃO DO EDIFICADO

3.1 – ESTADO

☒ Construção Concluída

☐ Em Construção

☐ Em Obras

3.2 – UTILIZAÇÃO

R/Chão: Centro de Saúde **1º Piso:** -

Cave: -

3.3 – COMPOSIÇÃO

N.º Pisos acima do solo: 1

Pisos em Cave: -

N.º de Elevadores: -

3.4 – ESTADO DE CONSERVAÇÃO

☐ Bom

☒ Razoável

☐ Má

3.5 – QUALIDADE DE CONSTRUÇÃO

☐ Boa

☒ Razoável

☐ Má

3.6 – IDADE

Anos

☐ Reabilitado

☐ Remodelado

Ano da Remodelação

3.7 – ESTRUTURA

☒ Betão Armado

☐ Alvenaria

☐ Metálica

COBERTURA

☐ Terraço

☒ Telhado

FACHADA

☒ Pintura

☐ Cerâmica

☐ Pedra

CAIXILHARIA

☐ Madeira

☒ Alumínio

☐ PVC

4. IMÓVEL VISTORIADO



Enquadramento



Enquadramento

4.1 FICHA DO EDIFICADO

PROPRIETÁRIO:

RAM

DATA DA VISITA:

24 de abril de 2018

INQUILINO:

SESARAM

DESCRIÇÃO DOS MATERIAIS:

- Pavimentos: vinílico e cerâmico.
- Revestimentos: Reboco pintado

PAREDES EXTERIORES

CONSERVAÇÃO

☐ Muito Boa

☐ Boa

☒ Razoável

☐ Má

ESTADO

☐ Novo

☐ Remodelada

☒ Necessita Melhoramentos

PAREDES INTERIORES

CONSERVAÇÃO

☐ Muito Boa

☐ Boa

☒ Razoável

☐ Má

ESTADO

☐ Novo

☐ Remodelada

☒ Necessita Melhoramentos

PAVIMENTOS

☐ Muito Boa

☐ Boa

☒ Razoável

☐ Má

CONSERVAÇÃO

☐ Muito Boa

☐ Boa

☒ Razoável

☒ Má

ESTADO

☒ Novo

☐ Remodelada

☒ Necessita Melhoramentos

VÃOS

CONSERVAÇÃO

☐ Muito Boa

☒ Boa

☐ Razoável

☐ Má

ESTADO

☐ Novo

☐ Remodelada

☒ Necessita Melhoramentos

REDES DE ÁGUA, ELETRICIDADE, GÁS, TELECOMUNICAÇÕES

CONSERVAÇÃO

☐ Muito Boa

☒ Boa

☐ Razoável

☐ Má

ESTADO

☐ Novo

☐ Remodelada

☒ Necessita Melhoramentos

REDE ELÉTRICA

CONSERVAÇÃO

☐ Muito Boa

☒ Boa

☐ Razoável

☐ Má

ESTADO

☒ Novo

☐ Remodelada

☒ Necessita Melhoramentos

REDE ESTRUTURADA / TELECOMUNICAÇÕES

CONSERVAÇÃO

☐ Muito Boa

☐ Boa

☒ Razoável

☐ Má

ESTADO

☒ Novo

☐ Remodelada

☒ Necessita Melhoramentos

REDE DE GASES MEDICINAIS

CONSERVAÇÃO

☐ Muito Boa

☐ Boa

☐ Razoável

☐ Má

ESTADO

☒ Novo

☐ Remodelada

☐ Necessita Melhoramentos

REDE DE GÁS

CONSERVAÇÃO

☐ Muito Boa

☐ Boa

☐ Razoável

☐ Má

ESTADO

☒ Novo

☐ Remodelada

☐ Necessita Melhoramentos

SISTEMA DE AVAC

CONSERVAÇÃO

☐ Muito Boa

☐ Boa

☐ Razoável

☐ Má

ESTADO

☐ Novo

☐ Remodelada

☐ Necessita Melhoramentos

5. OBSERVAÇÃO DO EDIFÍCIO

O presente trabalho compreendeu uma visita pormenorizada as instalações com levantamento das patologias registadas em fotografias.

Todos os levantamentos, bem como a respetiva inspeção as instalações foram baseados em observações visuais.

6.DESCRICÃO SUMÁRIA DAS PATOLOGIAS DETECTADAS

Estado de conservação das instalações dos equipamentos Mecânicos e AVAC

Edifício					
Centro de Saúde do Campanário					
Estado geral dos equipamentos					
Equipamentos	Estado *				Observações
Caldeira a gás	X				
	0	1	2	3	
Cilindro		X			
	0	1	2	3	
Bomba Circuladora		X			
	0	1	2	3	
VRV	X				
	0	1	2	3	
Unidades Exteriores AC	X				
	0	1	2	3	
UTAN'S dos Blocos	X				
	0	1	2	3	
UTAS	X				
	0	1	2	3	
Ventiladores de Extração	X				
	0	1	2	3	
Ventiladores de Insuflação	X				
	0	1	2	3	
Ventiloconvectores	X				
	0	1	2	3	
Split's AC	X				
	0	1	2	3	
Cassete AC	X				
	0	1	2	3	
Radiadores	X				
	0	1	2	3	
Central de Vácuo	X				
	0	1	2	3	
Central de O ₂	X				
	0	1	2	3	
Bomba Hidropneumática	X				
	0	1	2	3	
Lavandaria	X				
	0	1	2	3	
Esterilização	X				
	0	1	2	3	

* Inexistente - 0 / Funcional - 1 / Condicionado- 2 / Avariado - 3

Observações

--

Estado de conservação das instalações e equipamentos elétricos

Estado geral das instalações															
Edifício				Rede Eléctrica*				Rede Estruturada e CCTV*				Sistema Deteção de Incêndio e Intrusão*			
CS do Campanário					X				X				X		
				0	1	2	3	0	1	2	3	0	1	2	3
Estado geral dos equipamentos															
Equipamentos		Estado *			Observações										
Posto de Transformação		X													
		0	1	2	3										
Grupo Gerador		X													
		0	1	2	3										
Quadros Eléctricos			X												
		0	1	2	3										
Relógios			X												
		0	1	2	3										
UPS's					X										
		0	1	2	3										
Sistema de Intrusão			X												
		0	1	2	3										
Deteção de incêndios			X												
		0	1	2	3										
Iluminação			X												
		0	1	2	3										
Central telefónica			X												
		0	1	2	3										
Iluminação de emergencia			X												
		0	1	2	3										

* Inexistente - 0 / Funcional - 1 / Condicionado- 2 / Avariado - 3

Observações

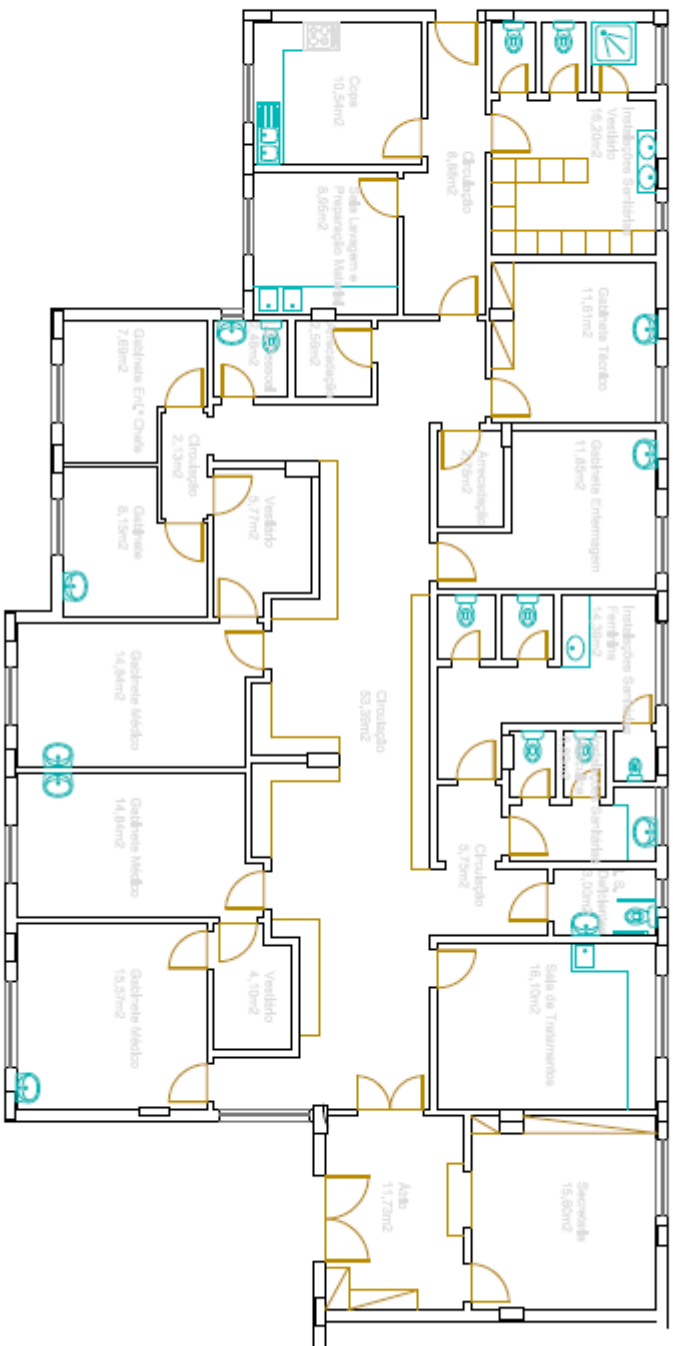
EQUIPAMENTO MÉDICO

TIPO EQUIPAMENTO	QUANTIDADE
ASPIRADOR	1
BALANÇA	8
BALANÇA NEONATAL	4
DEFIBRILHADOR	1
DETETOR FETAL DOPPLER	2
ESTADIÓMETRO	5
FOCO	2
FRIGORÍFICO	2
MARQUESA	1
MONITOR FUNÇÕES VITAIS	5
NEBULIZADOR	2
OTOSCÓPIO	2

PLANTAS DO EDIFÍCIO

Gás	1,84m ²
Ar condicionado	2,55m ²
Sanitário	1,35m ²

CENTRO DE SAÚDE DO CAMPANÁRIO



Piso 0

CENTRO DE SAÚDE DA RIBEIRA BRAVA

SÍTIO DA MURTEIRA – RIBEIRA BRAVA



LOCALIZAÇÃO DO IMÓVEL

Município: Ribeira Brava

Freguesia: Ribeira Brava

População: 6 585 (Census 2011)

CUIDADOS DE SAÚDE PRESTADOS

- 2.1 - MEDICINA FAMILIAR**
 - 2.2 - SAÚDE INFANTIL**
 - 2.3 - SAÚDE JUVENIL**
 - 2.4 - SAÚDE DO ADULTO**
 - 2.5 - SAÚDE DO IDOSO**
 - 2.6 - PLANEAMENTO FAMILIAR**
 - 2.7 - SAÚDE MATERNA**
 - 2.8 - PREPARAÇÃO PRÉ-PARTO**
 - 2.9 - REVISÃO DE PUERPÉRIO**
 - 2.10 - RECUPERAÇÃO PÓS-PARTO**
 - 2.11 - CONSULTA DE ENFERMAGEM**
 - 2.12 - EDUCAÇÃO PARA A SAÚDE**
 - 2.13 - VACINAÇÃO**
 - 2.14 - PENSOS, TRATAMENTOS E INJEÇÕES**
 - 2.15 - NUTRIÇÃO**
 - 2.16 - PSICOLOGIA**
 - 2.17 - CONSULTAS DOMICILIÁRIAS**
 - 2.18 - VISITAÇÃO DOMICILIÁRIA**
 - 2.19 - CESSAÇÃO TABÁGICA**
 - 2.20 - ALCOOLOGIA**
 - 2.21 - COLHEITA DE PRODUTOS PARA ANÁLISES CLÍNICAS**
 - 2.22 - RASTREIO DA RETINOPATIA DIABÉTICA**
 - 2.23 - RASTREIO DO CANCRO DO COLO DO ÚTERO**
 - 2.24 - RASTREIO DO CANCRO DA MAMA**

RECURSOS HUMANOS/CONSULTAS/PRODUÇÃO

População inscrita a 31/12/2017	9442
---------------------------------	------

	Recursos Humanos		Consultas/Atendimentos realizados (Dados 01/01/2017 a 31/12/2017)	Produção			
				2017	2016	2015	2014
Centro de Saúde Ribeira Brava	Médicos	4	Medicina Geral e Familiar	13227			
	Médicos Dentistas		Medicina Dentária e Higienização				
	Enfermeiros	23	Enfermagem	23923			
	Psicólogos	1	Psicologia	824			
	Psicopedagogos		Nutrição	777			
	Nutricionistas	1	Psicopedagogia				
	Assistentes Sociais		Serviço Social				
	Higienistas		Fisioterapia				
	Fisioterapeuta		Terapia Ocupacional				
	Técnico de Radiologia		Terapia da Fala				
	Técnico de Análises		Serviço de Urgência (até 30/11/2017)	23121			
	Terapeuta da Fala						
	Terapeuta Ocupacional						
	Assistentes Técnicos	10					
	Assistentes Operacionais (inclui motoristas e telefonistas)	20					
	Total...	59	Total...	61872			

1. LOCALIZAÇÃO DO IMÓVEL

Sito em: Murteira

Distrito: Funchal

Concelho: Ribeira Brava

Freguesia: Ribeira Brava

Área: 3839,15m²

VPT do Edifício:

Idade do Prédio:

2. ENQUADRAMENTO URBANO

2.1 – ZONA

☒ Residencial

☐ Serviços

☐ Industrial

☐ Rural

2.2 – DENSIDADE URBANA

☐ Alta

☒ Média

☐ Baixa

2.3 – FACILIDADE DE ESTACIONAMENTO

☐ Muito Boa

☒ Boa

☐ Razoável

☐ Má

2.4 – FACILIDADE DE ACESSO

☒ Muito Boa

☐ Boa

☐ Razoável

☐ Má

2.5 – TRANSPORTES PÚBLICOS

☐ Bons

☒ Razoáveis

☐ Enxistentes

2.6 – ENQUADRAMENTO URBANO

☐ Elevado

☒ Razoável

☐ Baixo

2.7 – INFRA -ESTRUTURAS

☒ Rede de Esgotos

☒ Rede de Águas

☒ Rede Eléctrica

☒ Rede Telecomunicações

FICHA DO IMÓVEL

3. CARACTERIZAÇÃO DO EDIFICADO

3.1 – ESTADO

☒ Construção Concluída

☐ Em Construção

☐ Em Obras

3.2 – UTILIZAÇÃO

R/Chão: Centro de Saúde

Cave: Centro Saúde e Garagem

3.3 – COMPOSIÇÃO

N.º Pisos acima do solo: 1

Pisos em Cave: 1

N.º de Elevadores: 2

3.4 – ESTADO DE CONSERVAÇÃO

☐ Bom

☒ Razoável

☐ Má

3.5 – QUALIDADE DE CONSTRUÇÃO

☐ Boa

☒ Razoável

☐ Má

3.6 – IDADE

Anos

☐ Reabilitado

☐ Remodelado

Ano da Remodelação

3.7 – ESTRUTURA

☒ Betão Armado

☐ Alvenaria

☐ Metálica

COBERTURA

☒ Terraço

☐ Telhado

FACHADA

☒ Pintura

☐ Cerâmica

☐ Pedra

CAIXILHARIA

☐ Madeira

☒ Alumínio

☐ PVC

4. IMÓVEL VISTORIADO



Enquadramento



Enquadramento

4.1 FICHA DO EDIFICADO

PROPRIETÁRIO: DATA DA VISITA:

INQUILINO:

DESCRIÇÃO DOS MATERIAIS:

- Pavimentos: vinílico e cerâmico.
- Revestimentos: Reboco pintado

PAREDES EXTERIORES

CONSERVAÇÃO

☐ Muito Boa ☐ Boa ☒ Razoável ☐ Má

ESTADO

☐ Novo ☐ Remodelada ☒ Necessita Melhoramentos

PAREDES INTERIORES

CONSERVAÇÃO

☐ Muito Boa ☐ Boa ☒ Razoável ☐ Má

ESTADO

☐ Novo ☐ Remodelada ☒ Necessita Melhoramentos

PAVIMENTOS

☐ Muito Boa ☒ Boa ☐ Razoável ☐ Má

CONSERVAÇÃO

☐ Muito Boa ☐ Boa ☒ Razoável ☐ Má

ESTADO

☐ Novo ☐ Remodelada ☒ Necessita Melhoramentos

VÃOS

CONSERVAÇÃO

☐ Muito Boa ☒ Boa ☐ Razoável ☐ Má

ESTADO

☒ Novo ☐ Remodelada ☒ Necessita Melhoramentos

REDES DE ÁGUA, ELETRICIDADE, GÁS, TELECOMUNICAÇÕES

CONSERVAÇÃO

☐ Muito Boa ☒ Boa ☐ Razoável ☐ Má

ESTADO

☐ Novo ☐ Remodelada ☒ Necessita Melhoramentos

REDE ELÉTRICA

CONSERVAÇÃO

☐ Muito Boa

☒ Boa

☐ Razoável

☐ Má

ESTADO

☐ Novo

☐ Remodelada

☒ Necessita Melhoramentos

REDE ESTRUTURADA / TELECOMUNICAÇÕES

CONSERVAÇÃO

☐ Muito Boa

☒ Boa

☐ Razoável

☐ Má

ESTADO

☐ Novo

☐ Remodelada

☒ Necessita Melhoramentos

REDE DE GASES MEDICINAIS

CONSERVAÇÃO

☐ Muito Boa

☒ Boa

☐ Razoável

☐ Má

ESTADO

☐ Novo

☐ Remodelada

☒ Necessita Melhoramentos

REDE DE GÁS

CONSERVAÇÃO

☐ Muito Boa

☐ Boa

☒ Razoável

☐ Má

ESTADO

☒ Novo

☐ Remodelada

☐ Necessita Melhoramentos

SISTEMA DE AVAC

CONSERVAÇÃO

☐ Muito Boa

☐ Boa

☒ Razoável

☐ Má

ESTADO

☐ Novo

☐ Remodelada

☒ Necessita Melhoramentos

5. OBSERVAÇÃO DO EDIFÍCIO

O presente trabalho compreendeu uma visita pormenorizada as instalações com levantamento das patologias registadas em fotografias.

Todos os levantamentos, bem como a respetiva inspeção as instalações foram baseados em observações visuais.

6.DESCRICÃO SUMÁRIA DAS PATOLOGIAS DETECTADAS

Estado de conservação das instalações e equipamentos mecânicos e AVAC					
Edifício					
Centro de Saúde da Ribeira Brava					
Estado geral dos equipamentos					
Equipamentos	Estado *				Observações
Caldeiras a gás		X			
	0	1	2	3	
Termoacumulador		X			
	0	1	2	3	
Bombas Circuladoras		X			
	0	1	2	3	
Chiller		X			
	0	1	2	3	
VRV	X				
	0	1	2	3	
Unidades Exteriores AC	X				
	0	1	2	3	
UTAN'S dos Blocos	X				
	0	1	2	3	
UTAS			X		
	0	1	2	3	
Ventiladores de Extração		X			
	0	1	2	3	
Ventiladores de Insuflação		X			
	0	1	2	3	
Ventiloconvectores	X				
	0	1	2	3	
Split's AC		X			
	0	1	2	3	
Cassete AC			X		
	0	1	2	3	
Esterilização		X			
	0	1	2	3	
Central de Vácuo		X			
	0	1	2	3	
Central de O ₂		X			
	0	1	2	3	
Central de Bombagem		X			
	0	1	2	3	
Lavandaria		X			
	0	1	2	3	

* Inexistente - 0 / Funcional - 1 / Condicionado- 2 / Avariado - 3

Observações

Estado de conservação das instalações e equipamentos elétricos

Estado geral das instalações												
Edifício	Rede Eléctrica*				Rede Estruturada e CCTV*				Sistema Detecção de Incêndio e Intrusão*			
Centro de Saúde da Ribeira Brava		X				X				X		
	0	1	2	3	0	1	2	3	0	1	2	3
Estado geral dos equipamentos												
Equipamentos	Estado *				Observações							
Posto de Transformação	X											
	0	1	2	3								
Grupo Gerador		X										
	0	1	2	3								
Quadros Eléctricos		X										
	0	1	2	3								
Relógios		X										
	0	1	2	3								
UPS's	X											
	0	1	2	3								
Sistema de Intrusão		X										
	0	1	2	3								
Detecção de incêndios		X										
	0	1	2	3								
Iluminação		X										
	0	1	2	3								
Central telefónica		X										
	0	1	2	3								
Iluminação de emergencia		X										
	0	1	2	3								

* Inexistente - 0 / Funcional - 1 / Condicionado- 2 / Avariado - 3

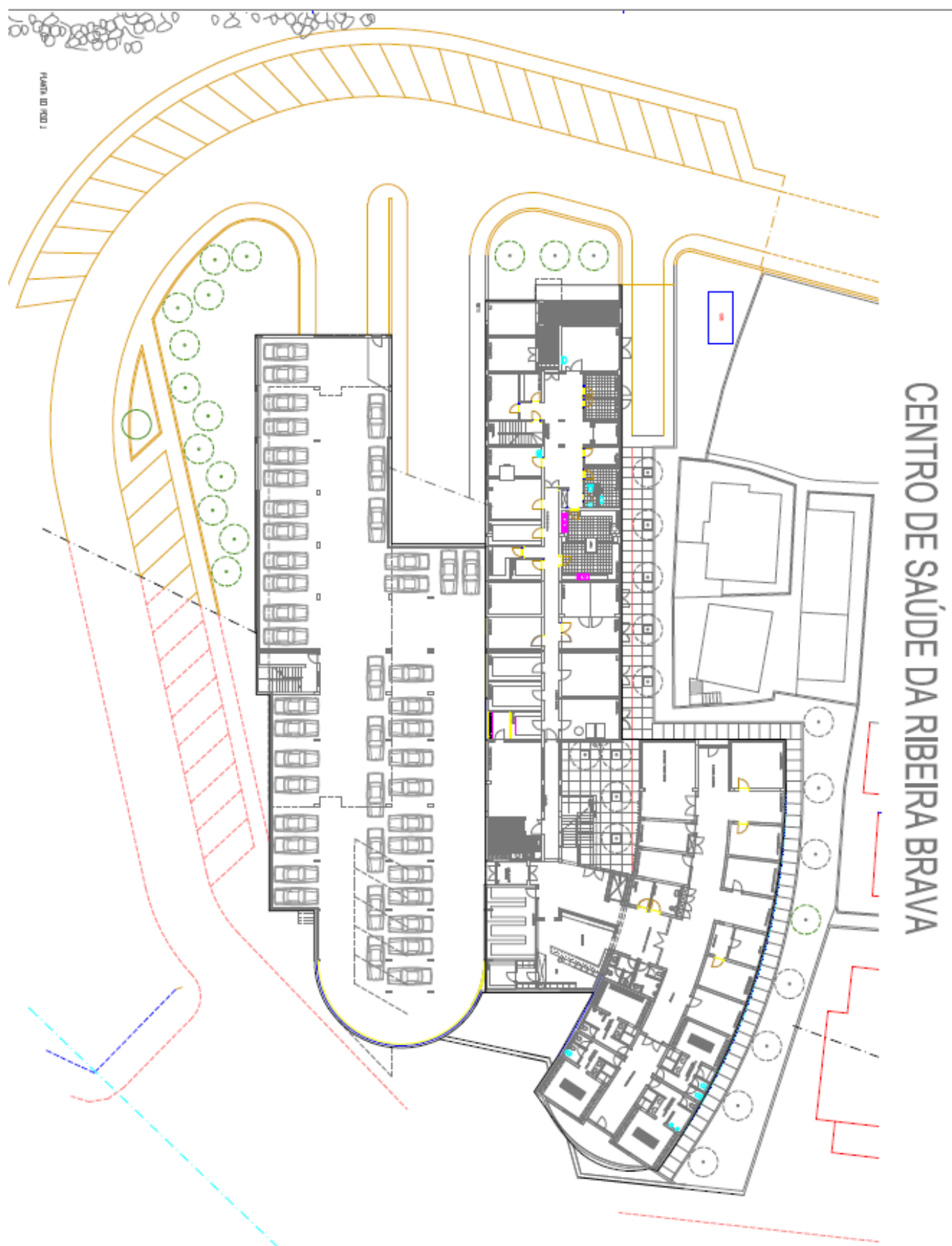
Observações

--

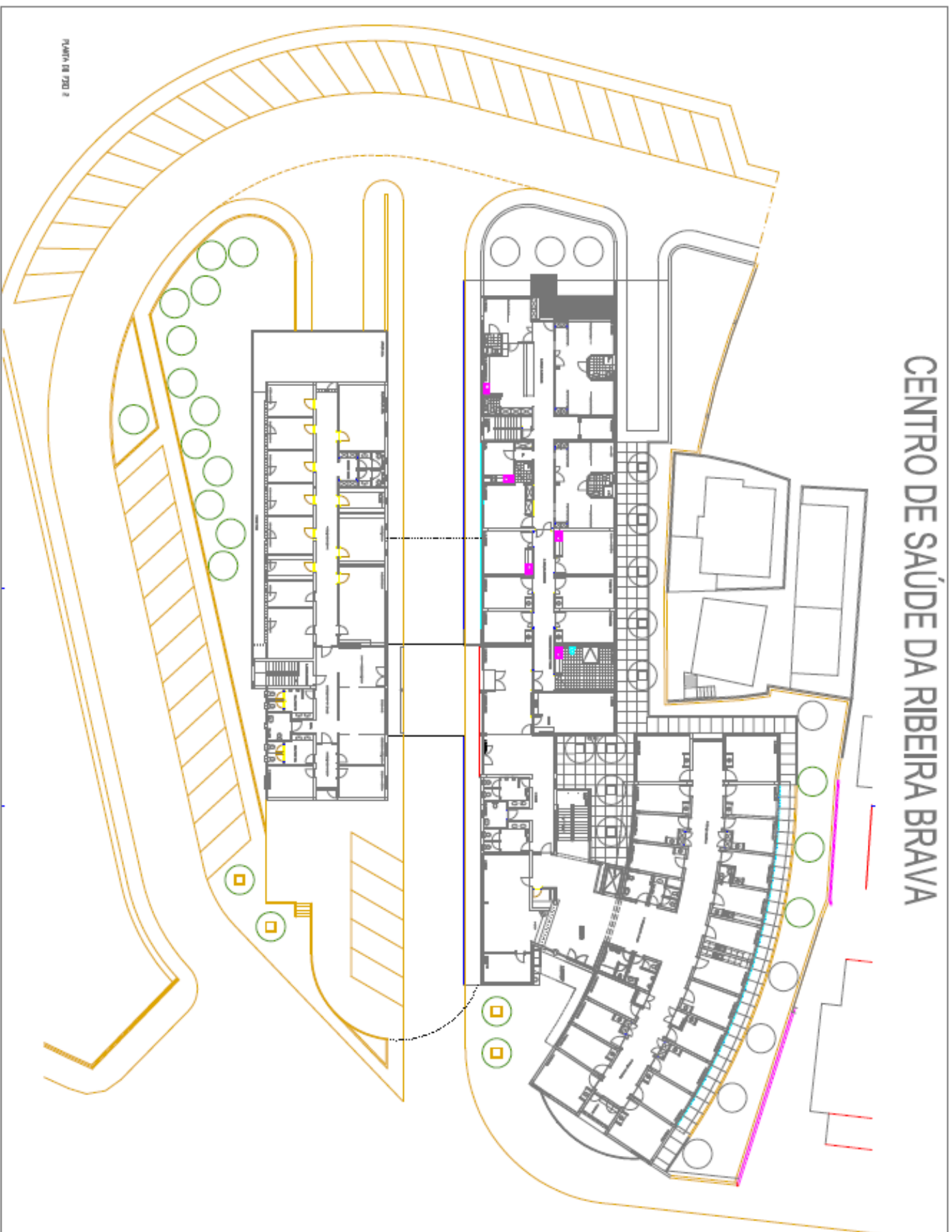
EQUIPAMENTO MÉDICO

TIPO EQUIPAMENTO	QUANTIDADE
ALCOOLÍMETRO	1
AMBU	1
ANALISADOR GASIMETRIA	1
BALANÇA	16
BALANÇA INDICE CORPORAL	1
BALANÇA NEONATAL	9
BOMBA INFUSORA	3
CAMA ARTICULADA	9
DEFIBRILHADOR / MONITOR	1
DETECTOR FETAL DOPPLER	6
ELECTROCARDIOGRAFO	1
ESFIGMOMANÓMETRO	1
ESTADIÓMETRO	15
FOCO PORTÁTIL	8
FRIGORÍFICO	6
LARINGOSCÓPIO	2
LÂMINA	4
LIPOCALIBRADOR	1
MARQUESA	11
MONITOR CO	1
MONITOR FUNÇÕES VITAIS	19
MONITOR MULTIPARÂMETROS	1
NEBULIZADOR ULTRASSÓNICO	3
OFTALMOSCÓPIO	1
OTOSCÓPIO	8
TERMÓMETRO TIMPÂNICO	5
VENTILADOR	1

PLANTAS DO EDIFÍCIO



CENTRO DE SAÚDE DA RIBEIRA BRAVA



CENTRO DE SAÚDE DA SERRA D'ÁGUA

SÍTIO DA PEREIRA – SERRA D'ÁGUA



LOCALIZAÇÃO DO IMÓVEL

Município: Ribeira Brava

Freguesia: Serra d'Água

População: 1 048 (Census 2011)

CUIDADOS DE SAÚDE PRESTADOS

- 2.1 - MEDICINA FAMILIAR**
- 2.2 - SAÚDE INFANTIL**
- 2.3 - SAÚDE JUVENIL**
- 2.4 - SAÚDE DO ADULTO**
- 2.5 - SAÚDE DO IDOSO**
- 2.6 - PLANEAMENTO FAMILIAR**
- 2.7 - SAÚDE MATERNA**
- 2.8 - CONSULTA DE ENFERMAGEM**
- 2.9 - EDUCAÇÃO PARA A SAÚDE**
- 2.10 - VACINAÇÃO**
- 2.11 - PENSOS, TRATAMENTOS E INJEÇÕES**
- 2.12 - NUTRIÇÃO**
- 2.13 - PSICOLOGIA**
- 2.14 - CONSULTAS DOMICILIÁRIAS**
- 2.15 - VISITAÇÃO DOMICILIÁRIA**
- 2.16 - COLHEITA DE PRODUTOS PARA ANÁLISES CLÍNICAS**
- 2.17 - RASTREIO DA RETINOPATIA DIABÉTICA**
- 2.18 - RASTREIO DO CANCRO DO COLO DO ÚTERO**
- 2.19 - RASTREIO DO CANCRO DA MAMA**

RECURSOS HUMANOS/CONSULTAS/PRODUÇÃO

População inscrita a 31/12/2017	1128
---------------------------------	------

	Recursos Humanos		Consultas/Atendimentos realizados (Dados 01/01/2017 a 31/12/2017)	Produção			
				2017	2016	2015	2014
Centro de Saúde Serra de Água	Médicos	1	Medicina Geral e Familiar	3532			
	Médicos Dentistas		Medicina Dentária e Higienização				
	Enfermeiros	2	Enfermagem	6245			
	Psicólogos		Psicologia	316			
	Psicopedagogos		Nutrição				
	Nutricionistas		Psicopedagogia				
	Assistentes Sociais		Serviço Social				
	Higienistas		Fisioterapia				
	Fisioterapeuta		Terapia Ocupacional				
	Técnico de Radiologia		Terapia da Fala				
	Técnico de Análises		Serviço de Urgência (até 30/11/2017)				
	Terapeuta da Fala						
	Terapeuta Ocupacional						
	Assistentes Técnicos	1					
	Assistentes Operacionais (inclui motoristas e telefonistas)	1					
	Total...	5	Total...	10093			

1. LOCALIZAÇÃO DO IMÓVEL

Sito em: Sítio da Pereira

Distrito: Funchal

Concelho: Ribeira Brava

Freguesia: Serra d'Água

Área: 384m²

VPT do Edifício:

Idade do Prédio:

2. ENQUADRAMENTO URBANO

2.1 – ZONA

☐ Residencial

☐ Serviços

☐ Industrial

☒ Rural

2.2 – DENSIDADE URBANA

☐ Alta

☐ Média

☒ Baixa

2.3 – FACILIDADE DE ESTACIONAMENTO

☐ Muito Boa

☒ Boa

☐ Razoável

☐ Má

2.4 – FACILIDADE DE ACESSO

☐ Muito Boa

☒ Boa

☐ Razoável

☐ Má

2.5 – TRANSPORTES PÚBLICOS

☐ Bons

☒ Razoáveis

☐ Enxistentes

2.6 – ENQUADRAMENTO URBANO

☐ Elevado

☒ Razoável

☐ Baixo

2.7 – INFRA -ESTRUTURAS

☒ Rede de Esgotos

☒ Rede de Águas

☒ Rede Eléctrica

☒ Rede Telecomunicações

FICHA DO IMÓVEL

3. CARACTERIZAÇÃO DO EDIFICADO

3.1 – ESTADO

☒ Construção Concluída

☐ Em Construção

☐ Em Obras

3.2 – UTILIZAÇÃO

R/Chão: Centro de Saúde

1º Piso: Centro de Saúde

Cave: Comum ao Centro de Saúde, Junta de Freguesia, Casa do Povo e Seg. Social.

3.3 – COMPOSIÇÃO

N.º Pisos acima do solo: 2

Pisos em Cave: 1

N.º de Elevadores: Uma plataforma elevatória

3.4 – ESTADO DE CONSERVAÇÃO

☐ Bom

☒ Razoável

☐ Má

3.5 – QUALIDADE DE CONSTRUÇÃO

☐ Boa

☒ Razoável

☐ Má

3.6 – IDADE

Anos

☐ Reabilitado

☐ Remodelado

Ano da Remodelação

3.7 – ESTRUTURA

☒ Betão Armado

☐ Alvenaria

☐ Metálica

COBERTURA

☐ Terraço

☒ Telhado

FACHADA

☒ Pintura

☐ Cerâmica

☐ Pedra

CAIXILHARIA

☐ Madeira

☒ Alumínio

☐ PVC

4. IMÓVEL VISTORIADO



Enquadramento



Enquadramento

4.1 FICHA DO EDIFICADO

PROPRIETÁRIO:

RAM

DATA DA VISITA:

27 de abril de 2018

INQUILINO:

SESARAM

DESCRIÇÃO DOS MATERIAIS:

- Pavimentos: cerâmico.
- Revestimentos: Reboco pintado

PAREDES EXTERIORES

CONSERVAÇÃO

☐ Muito Boa

☐ Boa

☒ Razoável

☐ Má

ESTADO

☐ Novo

☐ Remodelada

☒ Necessita Melhoramentos

PAREDES INTERIORES

CONSERVAÇÃO

☐ Muito Boa

☐ Boa

☒ Razoável

☐ Má

ESTADO

☐ Novo

☐ Remodelada

☒ Necessita Melhoramentos

PAVIMENTOS

☐ Muito Boa

☒ Boa

☐ Razoável

☐ Má

CONSERVAÇÃO

☐ Muito Boa

☒ Boa

☐ Razoável

☐ Má

ESTADO

☒ Novo

☐ Remodelada

☒ Necessita Melhoramentos

VÃOS

CONSERVAÇÃO

☐ Muito Boa

☐ Boa

☒ Razoável

☐ Má

ESTADO

☐ Novo

☐ Remodelada

☒ Necessita Melhoramentos

REDES DE ÁGUA, ELETRICIDADE, GÁS, TELECOMUNICAÇÕES

CONSERVAÇÃO

☐ Muito Boa

☒ Boa

☐ Razoável

☐ Má

ESTADO

☐ Novo

☐ Remodelada

☒ Necessita Melhoramentos

REDE ELÉTRICA

CONSERVAÇÃO

☐ Muito Boa

☒ Boa

☐ Razoável

☐ Má

ESTADO

☒ Novo

☐ Remodelada

☒ Necessita Melhoramentos

REDE ESTRUTURADA / TELECOMUNICAÇÕES

CONSERVAÇÃO

☐ Muito Boa

☐ Boa

☒ Razoável

☐ Má

ESTADO

☒ Novo

☐ Remodelada

☒ Necessita Melhoramentos

REDE DE GASES MEDICINAIS

CONSERVAÇÃO

☐ Muito Boa

☐ Boa

☒ Razoável

☐ Má

ESTADO

☒ Novo

☐ Remodelada

☒ Necessita Melhoramentos

REDE DE GÁS

CONSERVAÇÃO

☐ Muito Boa

☐ Boa

☒ Razoável

☐ Má

ESTADO

☒ Novo

☐ Remodelada

☒ Necessita Melhoramentos

SISTEMA DE AVAC

CONSERVAÇÃO

☐ Muito Boa

☐ Boa

☒ Razoável

☐ Má

ESTADO

☐ Novo

☐ Remodelada

☒ Necessita Melhoramentos

5. OBSERVAÇÃO DO EDIFÍCIO

O presente trabalho compreendeu uma visita pormenorizada as instalações com levantamento das patologias registadas em fotografias.

Todos os levantamentos, bem como a respetiva inspeção as instalações foram baseados em observações visuais.

6.DESCRICÃO SUMÁRIA DAS PATOLOGIAS DETECTADAS

Estado de conservação das instalações dos equipamentos Mecânicos e AVAC

Edifício					
Centro de Saúde de Serra de Água					
Estado geral dos equipamentos					
Equipamentos	Estado *				Observações
Caldeira Mural a gás		X			
	0	1	2	3	
Cilindro	X				
	0	1	2	3	
Chiller	X				
	0	1	2	3	
VRV	X				
	0	1	2	3	
Unidades Exteriores AC	X				
	0	1	2	3	
UTAN'S dos Blocos	X				
	0	1	2	3	
UTAS	X				
	0	1	2	3	
Ventiladores de Extração		X			
	0	1	2	3	
Ventiladores de Insuflação	X				
	0	1	2	3	
Ventiloconvectores	X				
	0	1	2	3	
Split's AC	X				
	0	1	2	3	
Cassete AC	X				
	0	1	2	3	
Radiadores			X		
	0	1	2	3	
Central de Vácuo		X			
	0	1	2	3	
Central de O ₂		X			
	0	1	2	3	
Central de Bombagem		X			
	0	1	2	3	
Lavandaria	X				
	0	1	2	3	
Central de garrafas de gás		X			
	0	1	2	3	

* Inexistente - 0 / Funcional - 1 / Condicionado- 2 / Avariado – 3

Observações

--

Estado de conservação das instalações e equipamentos elétricos

Estado geral das instalações													
Edifício	Rede Eléctrica*				Rede Estruturada e CCTV*				Sistema Detecção de Incêndio e Intrusão*				
CS da Serra de Água		X				X				X			
	0	1	2	3	0	1	2	3	0	1	2	3	
Estado geral dos equipamentos													
Equipamentos	Estado *				Observações								
Posto de Transformação	X												
	0	1	2	3									
Grupo Gerador	X												
	0	1	2	3									
Quadros Elétricos	X												
	0	1	2	3									
Relógios	X												
	0	1	2	3									
UPS's	X			X									
	0	1	2	3									
Sistema de Intrusão	X												
	0	1	2	3									
Detecção de incêndios	X												
	0	1	2	3									
Iluminação	X												
	0	1	2	3									
Central telefónica	X												
	0	1	2	3									
Iluminação de emergência	X												
	0	1	2	3									

* Inexistente - 0 / Funcional - 1 / Condicionado- 2 / Avariado - 3

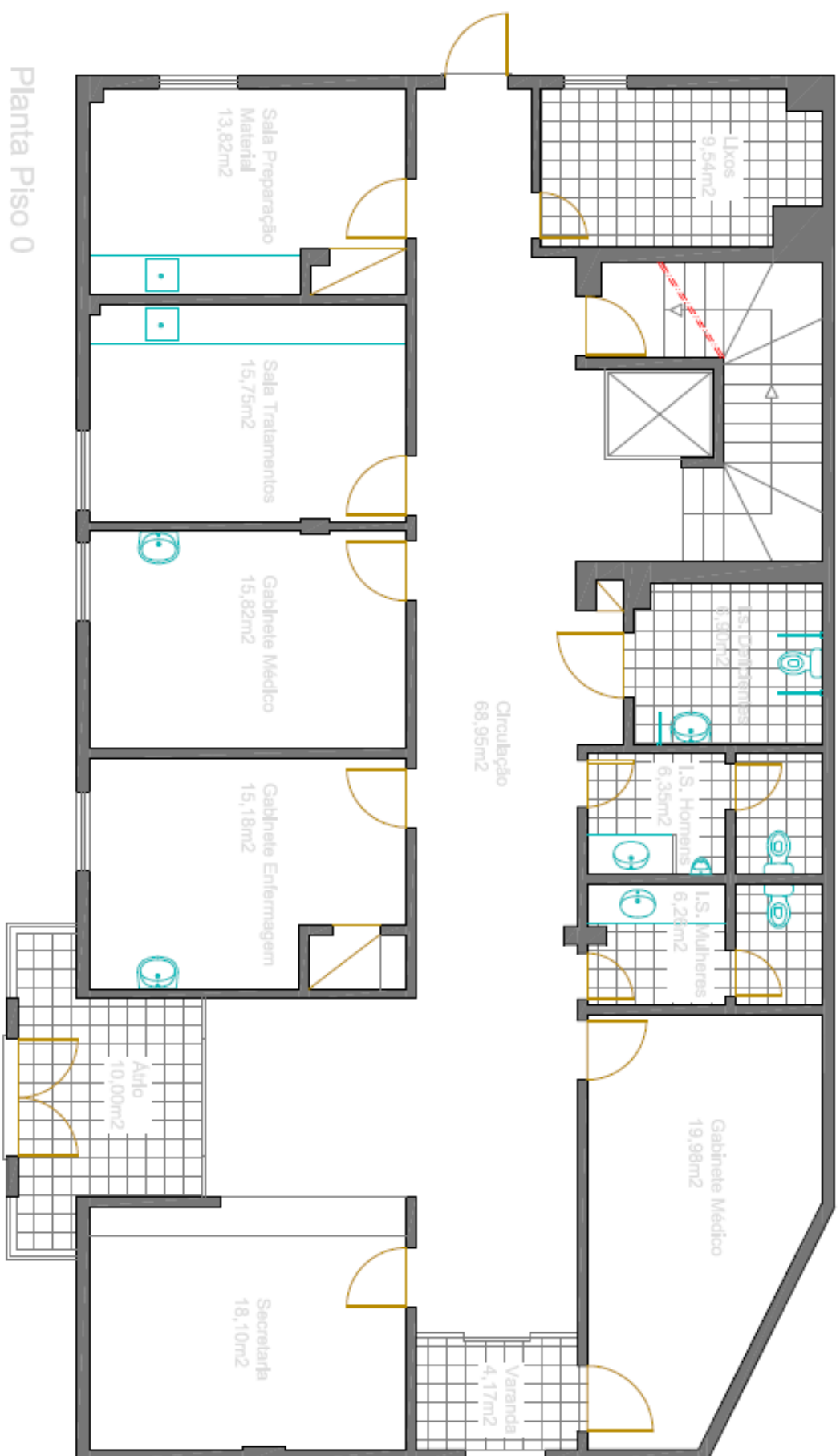
Observações

EQUIPAMENTO MÉDICO

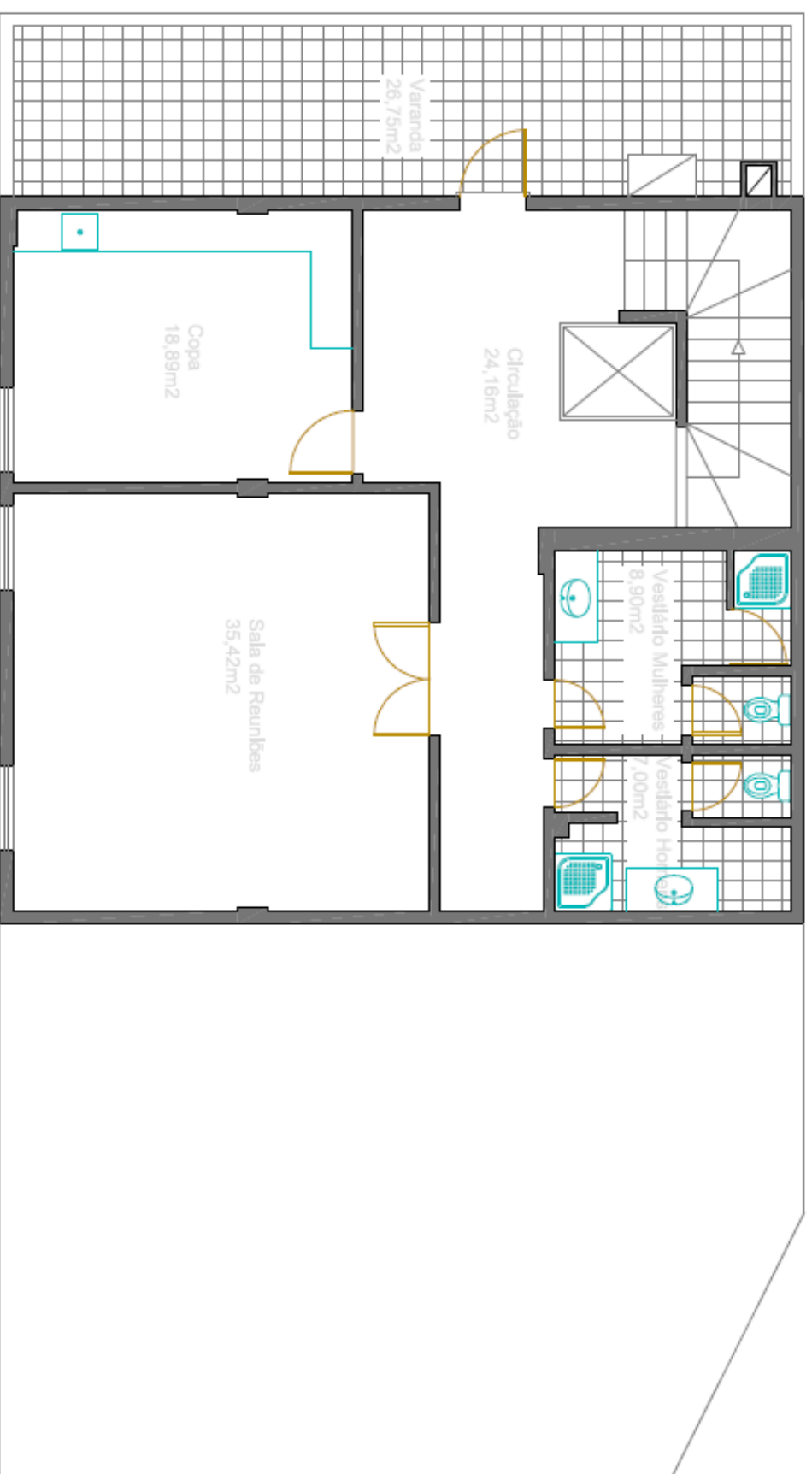
TIPO EQUIPAMENTO	QUANTIDADE
ASPIRADOR SECREÇÕES	1
BALANÇA	1
BALANÇA MECÂNICA	2
BALANÇA MECÂNICA NEONATAL	1
BALANÇA NEONATAL	1
DESFIBRILHADOR	1
DETETOR FETAL DOPPLER	1
ESTADIÓMETRO	3
FOCO PORTÁTIL	2
FRIGORÍFICO	2
MONITOR DE FUNÇÕES VITAIS	6
NEBULIZADOR	1
OTOSCÓPIO	1

CENTRO DE SAÚDE DA SERRA D'ÁGUA

PLANTAS DO EDIFÍCIO

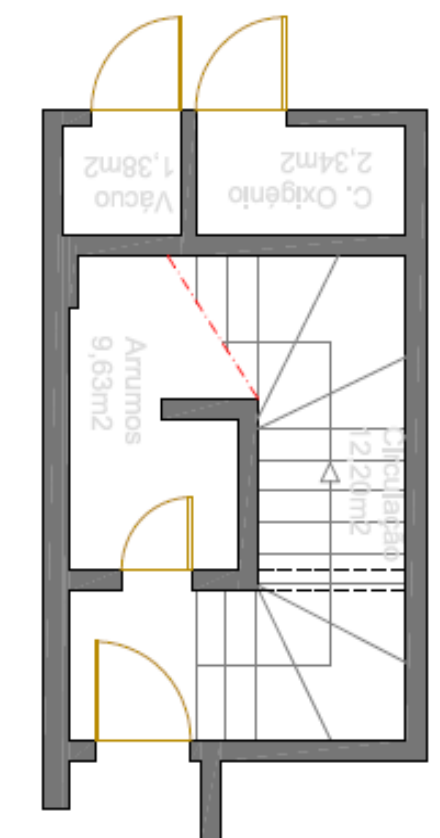


CENTRO DE SAÚDE DA SERRA D'ÁGUA



Planta Piso 1

CENTRO DE SAÚDE DA SERRA D'ÁGUA



Planta Piso -1