



REGIÃO AUTÓNOMA DA MADEIRA
GOVERNO REGIONAL
SECRETARIA REGIONAL DA SAÚDE

CARATERIZAÇÃO DAS UNIDADES DE SAÚDE DO CONCELHO DO PORTO SANTO



Rua João de Deus, n.º 12 E R/C C | 9050-027 Funchal | T. +351 291 001 520
www.madeira.gov.pt | gabinete.srs@madeira.gov.pt | NIF: 600 086 623



REGIÃO AUTÓNOMA DA MADEIRA
GOVERNO REGIONAL
SECRETARIA REGIONAL DA SAÚDE

Lista dos Centros de Saúde do Porto Santo:

- Dr. Francisco Rodrigues Jardim



**CENTRO DE SAÚDE DO PORTO SANTO
DR. FRANCISCO RODRIGUES JARDIM**

RUA DR. JOSÉ DIAMANTINO LIMA, Nº 4



LOCALIZAÇÃO DO IMÓVEL

Município: Porto Santo

Freguesia: Porto Santo

População: 5 482 (Census 2011)

CUIDADOS DE SAÚDE PRESTADOS

2.1 - MEDICINA FAMILIAR

2.2 - SAÚDE INFANTIL

2.3 - SAÚDE JUVENIL

2.4 - SAÚDE DO ADULTO

2.5 - SAÚDE DO IDOSO

2.6 - PLANEAMENTO FAMILIAR

2.7 - SAÚDE MATERNA

2.8 - CONSULTAS DE ENFERMAGEM

2.9 - PREPARAÇÃO PRÉ-PARTO

2.10 - RECUPERAÇÃO PÓS-PARTO

2.11 - EDUCAÇÃO PARA A SAÚDE

2.12 - VACINAÇÃO

2.13 - PENSOS, TRATAMENTOS E INJEÇÕES

2.14 - EXAMES DE IMAGIOLOGIA

2.15 - CONSULTAS DOMICILIÁRIAS

2.16 - VISITAÇÃO DOMICILIÁRIA

2.17 - INTERNAMENTO

2.18 - HEMODIÁLISE

2.19 - TERAPIA DA FALA

2.20 - FISIOTERAPIA

2.21 - CONSULTAS DE ESPECIALIDADES HOSPITALARES

2.22 - ANÁLISES

RECURSOS HUMANOS/CONSULTAS/PRODUÇÃO

População inscrita a 31/12/2017	5979
---------------------------------	------

	Recursos Humanos		Consultas/Atendimentos realizados (Dados 01/01/2017 a 31/12/2017)	Produção			
				2017	2016	2015	2014
Centro de Saúde Porto Santo (Dr.º Francisco R. Jardim)	Médicos	4	Medicina Geral e Familiar	16275			
	Médicos Dentistas	1	Medicina Dentária e Higieneização	2657			
	Enfermeiros	27	Enfermagem	34223			
	Psicólogos	1	Psicologia	459			
	Psicopedagogos		Nutrição	193			
	Nutricionistas		Psicopedagogia				
	Assistentes Sociais		Serviço Social				
	Higienistas	1	Fisioterapia	4130			
	Fisioterapeuta	2	Terapia Ocupacional				
	Técnico de Radiologia	2	Terapia da Fala				
	Técnico de Análises	2	Serviço de Urgência (até 30/11/2017)	12043			
	Terapeuta da Fala						
	Terapeuta Ocupacional						
	Assistentes Técnicos	14					
	Assistentes Operacionais (inclui motoristas e telefonistas)	22					
	Total...	76		Total...	69980		

1. LOCALIZAÇÃO DO IMÓVEL

Sito em: Rua Dr. José Diamantino Lima, nº 4

Distrito: Funchal

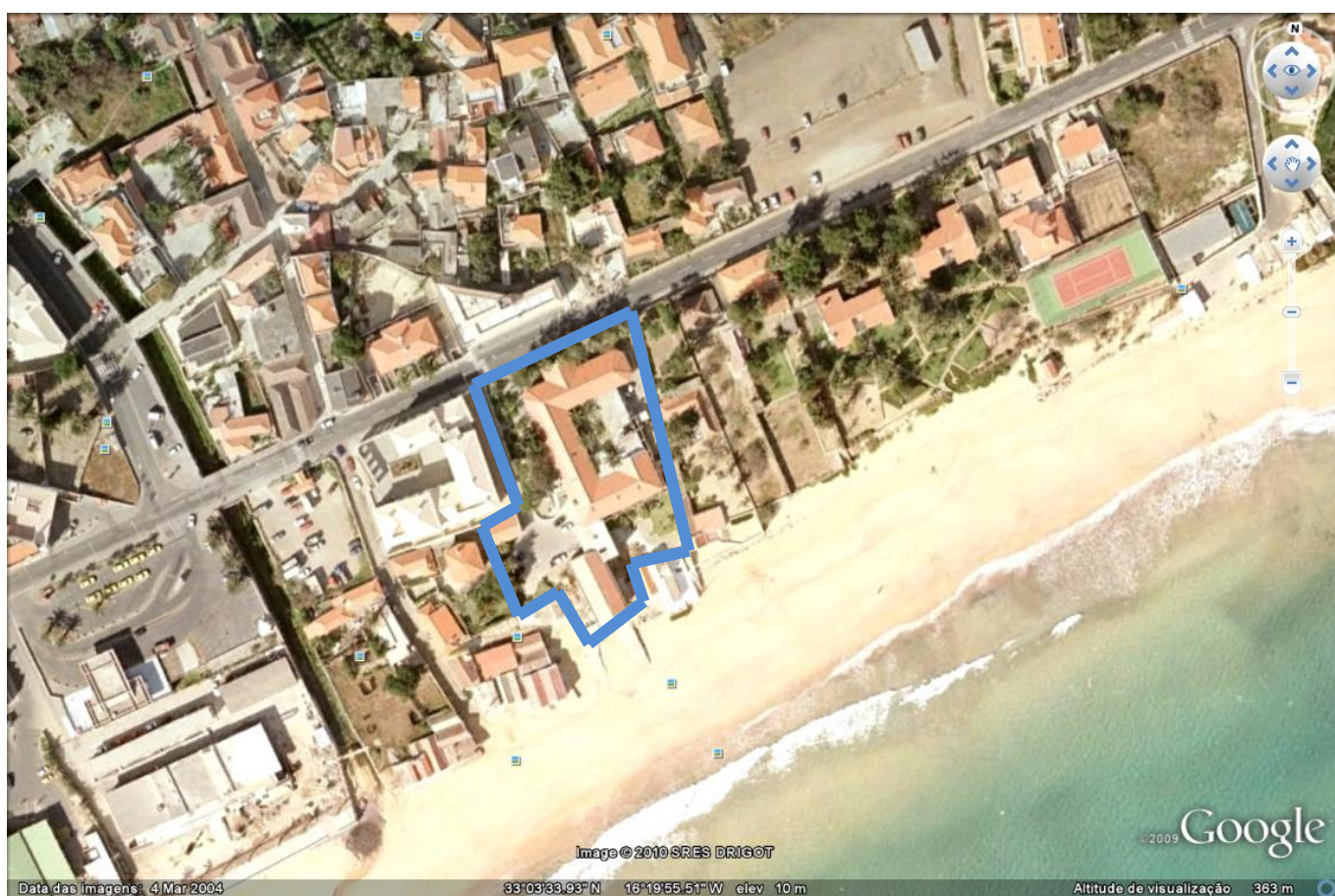
Concelho: Porto Santo

Freguesia: Porto Santo

Área: 2104,27m²

VPT do Edifício: €205.052,15 (2016)

Idade do Prédio:



2. ENQUADRAMENTO URBANO

2.1 – ZONA

Residencial Serviços Industrial Rural

2.2 – DENSIDADE URBANA

Alta Média Baixa

2.3 – FACILIDADE DE ESTACIONAMENTO

Muito Boa Boa Razoável Má

2.4 – FACILIDADE DE ACESSO

Muito Boa Boa Razoável Má

2.5 – TRANSPORTES PÚBLICOS

Bons Razoáveis Enxistentes

2.6 – ENQUADRAMENTO URBANO

Elevado Razoável Baixo

2.7 – INFRA -ESTRUTURAS

Rede de Esgotos Rede de Àguas Rede Eléctrica Rede Telecomunicações

FICHA DO IMÓVEL

3. CARACTERIZAÇÃO DO EDIFICADO

3.1 – ESTADO

Construção Concluída

Em Construção

Em Obras

3.2 – UTILIZAÇÃO

Piso 0: Centro de Saúde

Piso 1: Centro de Saúde

3.3 – COMPOSIÇÃO

N.º Pisos acima do solo: 2

Pisos em Cave: -

N.º de Elevadores: -

3.4 – ESTADO DE CONSERVAÇÃO

Bom

Razoável

Má

3.5 – QUALIDADE DE CONSTRUÇÃO

Boa

Razoável

Má

3.6 – IDADE

Anos

Reabilitado

Remodelado

Ano da Remodelação

3.7 – ESTRUTURA

Betão Armado

Alvenaria

Metálica

COBERTURA

Terraço

Telhado

FACHADA

Pintura

Cerâmica

Pedra

CAIXILHARIA

Madeira

Alumínio

PVC

4. IMÓVEL VISTORIADO



Enquadramento



Enquadramento

4.1 FICHA DO EDIFICADO

PROPRIETÁRIO: DATA DA VISITA:

INQUILINO:

DESCRIÇÃO DOS MATERIAIS:

- Pavimentos: Corticite, vinílico e cerâmico.
- Revestimentos: Reboco pintado

PAREDES EXTERIORES

CONSERVAÇÃO

Muito Boa Boa Razoável Má

ESTADO

Novo Remodelada Necessita Melhoramentos

PAREDES INTERIORES

CONSERVAÇÃO

Muito Boa Boa Razoável Má

ESTADO

Novo Remodelada Necessita Melhoramentos

PAVIMENTOS

Muito Boa Boa Razoável Má

CONSERVAÇÃO

Muito Boa Boa Razoável Má

ESTADO

Novo Remodelada Necessita Melhoramentos

VÃOS

CONSERVAÇÃO

Muito Boa Boa Razoável Má

ESTADO

Novo Remodelada Necessita Melhoramentos

REDES DE ÁGUA, ELETRICIDADE, GÁS, TELECOMUNICAÇÕES

CONSERVAÇÃO

Muito Boa Boa Razoável Má

ESTADO

Novo Remodelada Necessita Melhoramentos

REDE ELÉTRICA

CONSERVAÇÃO

Muito Boa

Boa

Razoável

Má

ESTADO

Novo

Remodelada

Necessita Melhoramentos

REDE ESTRUTURADA / TELECOMUNICAÇÕES

CONSERVAÇÃO

Muito Boa

Boa

Razoável

Má

ESTADO

Novo

Remodelada

Necessita Melhoramentos

REDE DE GASES MEDICINAIS

CONSERVAÇÃO

Muito Boa

Boa

Razoável

Má

ESTADO

Novo

Remodelada

Necessita Melhoramentos

REDE DE GÁS

CONSERVAÇÃO

Muito Boa

Boa

Razoável

Má

ESTADO

Novo

Remodelada

Necessita Melhoramentos

SISTEMA DE AVAC

CONSERVAÇÃO

Muito Boa

Boa

Razoável

Má

ESTADO

Novo

Remodelada

Necessita Melhoramentos

5. OBSERVAÇÃO DO EDIFÍCIO

O presente trabalho compreendeu uma visita pormenorizada as instalações com levantamento das patologias registadas em fotografias.

Todos os levantamentos, bem como a respetiva inspeção as instalações foram baseados em observações visuais.

6.DESCRICÃO SUMÁRIA DAS PATOLOGIAS DETECTADAS

Estado de conservação das instalações dos equipamentos Mecânicos e AVAC

Edifício					
Centro de Saúde de Porto Santo					
Estado geral dos equipamentos					
Equipamentos	Estado *				Observações
Caldeira a gás			X		
	0	1	2	3	
Termoacumulador		X			
	0	1	2	3	
Bombas Circuladoras		X			
	0	1	2	3	
VRV	X				
	0	1	2	3	
Unidades Exteriores AC		X			
	0	1	2	3	
UTAN'S dos Blocos	X				
	0	1	2	3	
UTAS	X				
	0	1	2	3	
Ventiladores de Extração			X		
	0	1	2	3	
Ventiladores de Insuflação	X				
	0	1	2	3	
Ventiloconvectores	X				
	0	1	2	3	
Split's AC		X			
	0	1	2	3	
Cassete AC	X				
	0	1	2	3	
Radiadores	X				
	0	1	2	3	
Central de Vácuo		X			
	0	1	2	3	
Central de O ₂		X			
	0	1	2	3	
Central de Bombagem			X		
	0	1	2	3	
Lavandaria			X		
	0	1	2	3	
Esterilização		X			
	0	1	2	3	

* Inexistente - 0 / Funcional - 1 / Condicionado- 2 / Avariado - 3

Observações

--

Estado de conservação das instalações e equipamentos elétricos

Estado geral das instalações												
Edifício	Rede Eléctrica*				Rede Estruturada e CCTV*				Sistema Detecção de Incêndio e Intrusão*			
	0	1	2	3	0	1	2	3	0	1	2	3
Centro de Saúde Dr. Francisco Jardim (Porto Santo)			X			X				X		
	0	1	2	3	0	1	2	3	0	1	2	3

Estado geral dos equipamentos												
Equipamentos	Estado *				Observações							
Posto de Transformação	X											
	0	1	2	3								
Grupo Gerador			X									
	0	1	2	3								
Quadros Eléctricos			X									
	0	1	2	3								
Relógios		X										
	0	1	2	3								
UPS's		X										
	0	1	2	3								
Sistema de Intrusão	X											
	0	1	2	3								
Detecção de incêndios			X									
	0	1	2	3								
Iluminação		X										
	0	1	2	3								
Central telefónica		X										
	0	1	2	3								
Iluminação de emergência		X										
	0	1	2	3								

* Inexistente - 0 / Funcional - 1 / Condicionado- 2 / Avariado - 3

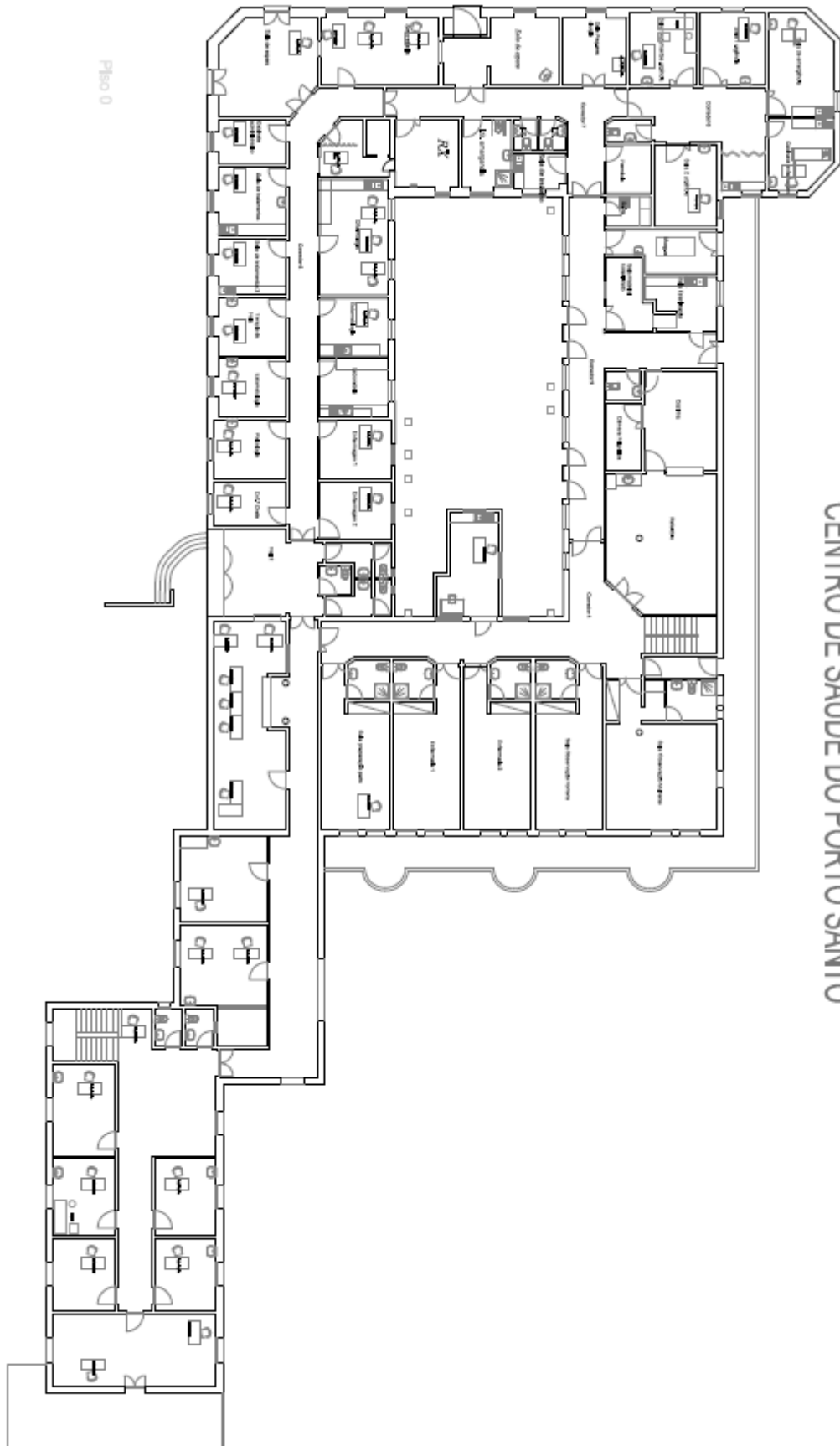
Observações

EQUIPAMENTO MÉDICO

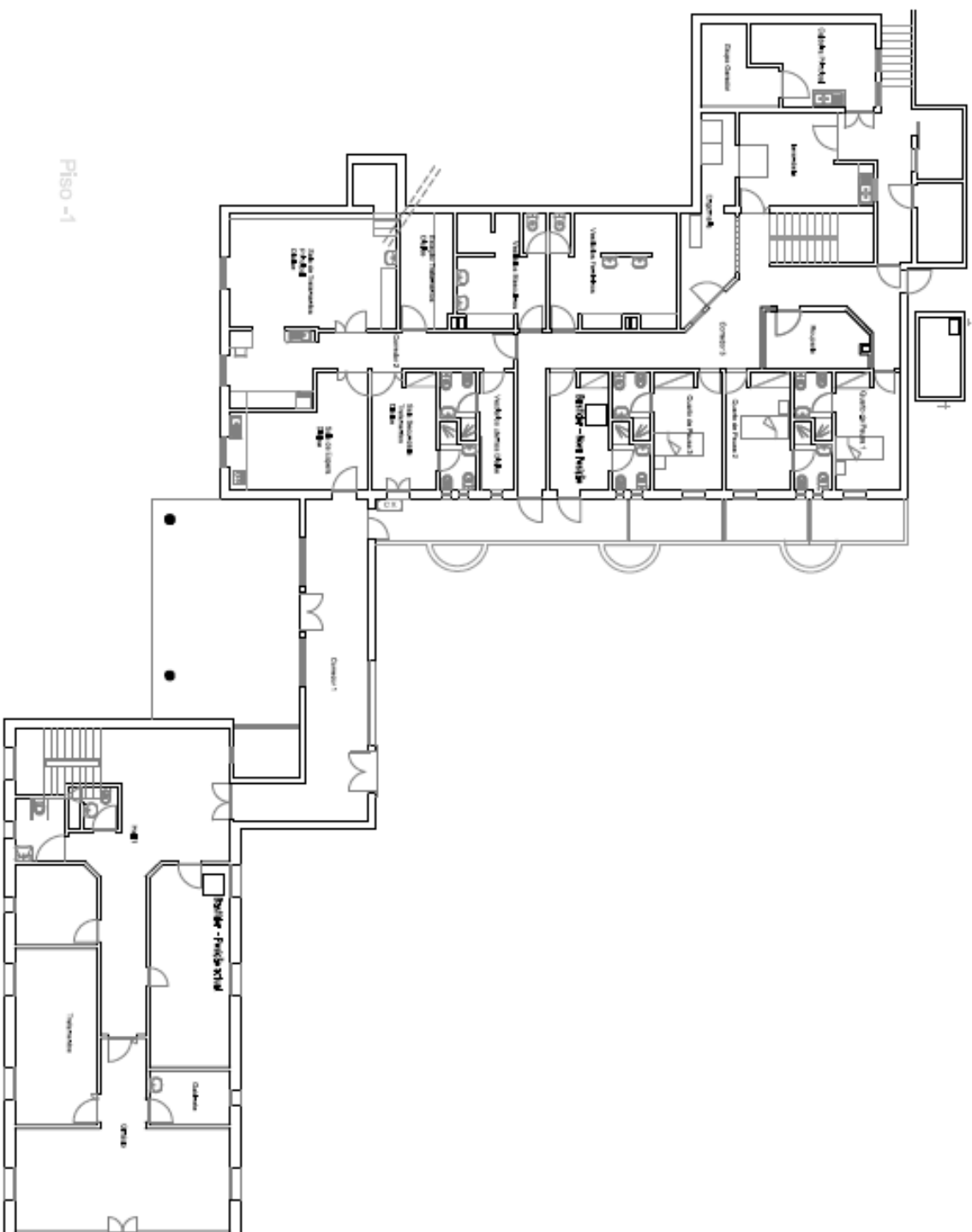
TIPO EQUIPAMENTO	QUANTIDADE
AGITADOR	1
AMBU	3
AMBU NEONATAL	2
AMPOLA RAIO-X	2
ANALISADOR CARDIOVASCULARES TOXICOLÓGICAS	1
ANÁLISES CLÍNICAS	1
APARELHO CORRENTES	1
APARELHO GASIMETRIA	2
APARELHO PRESSOTERAPIA	1
APARELHO ULTRASSONS	1
ASPIRADOR SECREÇÕES	2
BALANÇA	3
BALANÇA MECÂNICA	2
BALANÇA MECÂNICA NEONATAL	1
BICICLETA	1
BOMBA INFUSORA	5
CADEIRA ESTOMATOLOGIA	2
CADEIRA GINECOLÓGICA	1
CADEIRÃO	4
CAMA ARTICULADA	1
CANDEIRO OBSERVAÇÃO	1
CENTRÍFUGA	1
COLIMADOR RAIO-X	1
CONSOLA RAIO-X	1
DEFIBRILHADOR	3
DESTARTARIZADOR	2
DETETOR FETAL DOPPLER	1
DIGITALIZADOR	1
ECÓGRAFO	1
ELECTROCARDÍOGRAFO	1
ESTADIÓMETRO	3
FOCO	1
FOTOPOLIMERIZADOR	2
FRIGORÍFICO	4
FRIGORÍFICO COMPRESSAS FRIAS	1
GERADOR RAIO-X	1
IMPRESSORA	1
LÂMINA LARINGOSCÓPIO	4
LARINGOSCÓPIO	1
MACA	1
MARQUESA	7
MESA RAIO-X	1
MICROMOTOR	2
MICROSCÓPIO	1
MONITOR FUNÇÕES VITAIS	5

MONITOR HEMODIÁLISE	6
MULTIANALISADOR	2
OTOSCÓPIO	4
OXÍMETRO PULSO DEDO	2
PEDALEIRA	1
POTTER VERTICAL	1
RAIO-X INTRAORAL	1
RAIO-X PORTÁTIL	1
SERINGA	2
SERINGA PERFUSORA	2
TAPETE	1
TERMÓMETRO TIMPÂNICO	5
TINA COMPRESSAS QUENTES	1
TINA PARAFINA	1
TURBINA	2
VENTILADOR	1
VÍDEO PRINTER	1

PLANTAS DO EDIFÍCIO



CENTRO DE SAÚDE DO PORTO SANTO



Piso -1