



REGIÃO AUTÓNOMA DA MADEIRA  
GOVERNO REGIONAL  
SECRETARIA REGIONAL DA SAÚDE

# CARATERIZAÇÃO DAS UNIDADES DE SAÚDE DO CONCELHO DA PONTA DO SOL



Rua João de Deus, n.º 12 E R/C C | 9050-027 Funchal | T. +351 291 001 520  
[www.madeira.gov.pt](http://www.madeira.gov.pt) | [gabinete.srs@madeira.gov.pt](mailto:gabinete.srs@madeira.gov.pt) | NIF: 600 086 623



**REGIÃO AUTÓNOMA DA MADEIRA**  
GOVERNO REGIONAL  
SECRETARIA REGIONAL DA SAÚDE

## Lista dos Centros de Saúde da Ponta do Sol:

- Canhas (Tito de Noronha)
- Madalena do Mar
- Ponta do Sol
- USF Novo Sol – Sede (Ponta do Sol)
- USF Novo Sol – Polo Canhas
- USF Novo Sol – Polo Madalena do Mar



**CENTRO DE SAÚDE DR. TITO NORONHA**

**RUA DO OUTEIRO N.º 4**



## **LOCALIZAÇÃO DO IMÓVEL**

**Município:** Ponta do Sol

**Freguesia:** Canhas

**População:** 3 762 (Census 2011)

# **CUIDADOS DE SAÚDE PRESTADOS**

- 2.1 - MEDICINA FAMILIAR**
- 2.2 - SAÚDE INFANTIL**
- 2.3 - SAÚDE JUVENIL**
- 2.4 - SAÚDE ESCOLAR**
- 2.5 - SAÚDE DO ADULTO**
- 2.6 - SAÚDE DO IDOSO**
- 2.7 - PLANEAMENTO FAMILIAR**
- 2.8 - SAÚDE MATERNA**
- 2.9 - REVISÃO DE PUERPÉRIO**
- 2.10 - CONSULTA DE ENFERMAGEM**
- 2.11 - EDUCAÇÃO PARA A SAÚDE**
- 2.12 - VACINAÇÃO**
- 2.13 - PENSOS, TRATAMENTOS E INJEÇÕES**
- 2.14 - NUTRIÇÃO**
- 2.15 - PSICOLOGIA**
- 2.16 - CONSULTAS DOMICILIÁRIAS**
- 2.17 - VISITAÇÃO DOMICILIÁRIA**
- 2.18 - ALCOOLOGIA**
- 2.19 - CINESITERAPIA RESPIRATÓRIA**
- 2.20 - COLHEITA DE PRODUTOS PARA ANÁLISES CLÍNICAS**
- 2.21 - RASTREIO DA RETINOPATIA DIABÉTICA**
- 2.22 - RASTREIO DO CANCRO DO COLO DO ÚTERO (CITOLOGIAS)**
- 2.23 - RASTREIO DO CANCRO DA MAMA**

# RECURSOS HUMANOS/CONSULTAS/PRODUÇÃO

População inscrita a 31/12/2017	204
---------------------------------	-----

	Recursos Humanos		Consultas/Atendimentos realizados (Dados 01/01/2017 a 31/12/2017)	Produção			
				2017	2016	2015	2014
Centro de Saúde Canhas (Tito de Noronha)	Médicos		Medicina Geral e Familiar	6914			
	Médicos Dentistas		Medicina Dentária e Higienização				
	Enfermeiros	6	Enfermagem	14983			
	Psicólogos		Psicologia	366			
	Psicopedagogos		Nutrição	159			
	Nutricionistas		Psicopedagogia				
	Assistentes Sociais		Serviço Social				
	Higienistas		Fisioterapia				
	Fisioterapeuta		Terapia Ocupacional				
	Técnico de Radiologia		Terapia da Fala				
	Técnico de Análises		Serviço de Urgência (até 30/11/2017)				
	Terapeuta da Fala						
	Terapeuta Ocupacional						
	Assistentes Técnicos	2					
	Assistentes Operacionais (inclui motoristas e telefonistas)	3					
	Total...	11	Total...	22422			

# 1.LOCALIZAÇÃO DO IMÓVEL

**Sito em:** Rua do Outeiro, nº 4

**Distrito:** Funchal

**Concelho:** Ponta do Sol

**Freguesia:** Canhas

**Área:** 498m<sup>2</sup>

**VPT do Edifício:** €373.850,00 (2015)

**Idade do Prédio:**

## 2. ENQUADRAMENTO URBANO

### 2.1 – ZONA

☒ Residencial

☐ Serviços

☐ Industrial

☐ Rural

### 2.2 – DENSIDADE URBANA

☐ Alta

☒ Média

☐ Baixa

### 2.3 – FACILIDADE DE ESTACIONAMENTO

☐ Muito Boa

☒ Boa

☐ Razoável

☐ Má

### 2.4 – FACILIDADE DE ACESSO

☐ Muito Boa

☒ Boa

☐ Razoável

☐ Má

### 2.5 – TRANSPORTES PÚBLICOS

☐ Bons

☒ Razoáveis

☐ Enxistentes

### 2.6 – ENQUADRAMENTO URBANO

☐ Elevado

☒ Razoável

☐ Baixo

### 2.7 – INFRA -ESTRUTURAS

☒ Rede de Esgotos   ☒ Rede de Águas   ☒ Rede Eléctrica   ☒ Rede Telecomunicações

## FICHA DO IMÓVEL

### 3. CARACTERIZAÇÃO DO EDIFICADO

#### 3.1 – ESTADO

☒ Construção Concluída   ☐ Em Construção   ☐ Em Obras

#### 3.2 – UTILIZAÇÃO

**R/Chão:** Centro de Saúde   **1º Piso:** Centro de Saúde

#### 3.3 – COMPOSIÇÃO

**N.º Pisos acima do solo:** 2  
**Pisos em Cave:** -  
**N.º de Elevadores:** 1

#### 3.4 – ESTADO DE CONSERVAÇÃO

☐ Bom   ☒ Razoável   ☐ Má

#### 3.5 – QUALIDADE DE CONSTRUÇÃO

☐ Boa   ☒ Razoável   ☐ Má

#### 3.6 – IDADE

Anos   ☐ Reabilitado   ☐ Remodelado   Ano da Remodelação

#### 3.7 – ESTRUTURA

☒ Betão Armado  
☐ Alvenaria  
☐ Metálica

#### COBERTURA

☐ Terraço  
☒ Telhado

#### FACHADA

☒ Pintura  
☐ Cerâmica  
☐ Pedra

#### CAIXILHARIA

☐ Madeira  
☒ Alumínio  
☐ PVC

## 4. IMÓVEL VISTORIADO



Enquadramento



Enquadramento



## 4.1 FICHA DO EDIFICADO

PROPRIETÁRIO:

RAM

DATA DA VISITA:

24 de abril de 2018

INQUILINO:

SESARAM

### DESCRIÇÃO DOS MATERIAIS:

- Pavimentos: cerâmico.
- Revestimentos: Reboco pintado

### PAREDES EXTERIORES

CONSERVAÇÃO

☐ Muito Boa

☐ Boa

☒ Razoável

☐ Má

ESTADO

☐ Novo

☐ Remodelada

☒ Necessita Melhoramentos

### PAREDES INTERIORES

CONSERVAÇÃO

☐ Muito Boa

☐ Boa

☒ Razoável

☒ Má

ESTADO

☐ Novo

☐ Remodelada

☒ Necessita Melhoramentos

### PAVIMENTOS

☐ Muito Boa

☐ Boa

☒ Razoável

☒ Má

CONSERVAÇÃO

☐ Muito Boa

☐ Boa

☒ Razoável

☒ Má

ESTADO

☐ Novo

☐ Remodelada

☒ Necessita Melhoramentos

### VÃOS

CONSERVAÇÃO

☐ Muito Boa

☐ Boa

☒ Razoável

☐ Má

ESTADO

☐ Novo

☐ Remodelada

☒ Necessita Melhoramentos

### REDES DE ÁGUA, ELETRICIDADE, GÁS, TELECOMUNICAÇÕES

CONSERVAÇÃO

☐ Muito Boa

☒ Boa

☐ Razoável

☐ Má

ESTADO

☐ Novo

☐ Remodelada

☒ Necessita Melhoramentos

### REDE ELÉTRICA

#### CONSERVAÇÃO

☐ Muito Boa

☒ Boa

☐ Razoável

☐ Má

#### ESTADO

☒ Novo

☐ Remodelada

☒ Necessita Melhoramentos

### REDE ESTRUTURADA / TELECOMUNICAÇÕES

#### CONSERVAÇÃO

☐ Muito Boa

☐ Boa

☒ Razoável

☐ Má

#### ESTADO

☒ Novo

☐ Remodelada

☒ Necessita Melhoramentos

### REDE DE GASES MEDICINAIS

#### CONSERVAÇÃO

☐ Muito Boa

☐ Boa

☐ Razoável

☐ Má

#### ESTADO

☐ Novo

☐ Remodelada

☐ Necessita Melhoramentos

### REDE DE GÁS

#### CONSERVAÇÃO

☐ Muito Boa

☐ Boa

☐ Razoável

☐ Má

#### ESTADO

☐ Novo

☐ Remodelada

☐ Necessita Melhoramentos

### SISTEMA DE AVAC

#### CONSERVAÇÃO

☐ Muito Boa

☐ Boa

☐ Razoável

☐ Má

#### ESTADO

☐ Novo

☐ Remodelada

☐ Necessita Melhoramentos

## 5. OBSERVAÇÃO DO EDIFÍCIO

O presente trabalho compreendeu uma visita pormenorizada as instalações com levantamento das patologias registadas em fotografias.

Todos os levantamentos, bem como a respetiva inspeção as instalações foram baseados em observações visuais.

## 6.DESCRICÃO SUMÁRIA DAS PATOLOGIAS DETECTADAS

Estado de conservação das instalações dos equipamentos Mecânicos e AVAC

Edifício					
Centro de Saúde de Canhas					
Estado geral dos equipamentos					
Equipamentos	Estado *				Observações
Caldeira a gás	X				
	0	1	2	3	
Termoacumulador a gás		X			
	0	1	2	3	
Bomba Circuladora		X			
	0	1	2	3	
VRV	X				
	0	1	2	3	
Unidades Exteriores AC	X				
	0	1	2	3	
UTAN'S dos Blocos	X				
	0	1	2	3	
UTAS	X				
	0	1	2	3	
Ventiladores de Extração		X			
	0	1	2	3	
Ventiladores de Insuflação	X				
	0	1	2	3	
Ventiloconvectores	X				
	0	1	2	3	
Split's AC	X				
	0	1	2	3	
Cassete AC	X				
	0	1	2	3	
Radiadores	X				
	0	1	2	3	
Central de Vácuo	X				
	0	1	2	3	
Central de O <sub>2</sub>	X				
	0	1	2	3	
Bomba Hidropneumática		X			
	0	1	2	3	
Lavandaria	X				
	0	1	2	3	
Esterilização	X				
	0	1	2	3	

\* Inexistente - 0 / Funcional - 1 / Condicionado- 2 / Avariado - 3

**Observações**

## Estado de conservação das instalações e equipamentos elétricos

Estado geral das instalações												
Edifício	Rede Eléctrica*				Rede Estruturada e CCTV*				Sistema Deteção de Incêndio e Intrusão*			
CS de Canhas		X				X				X		
	0	1	2	3	0	1	2	3	0	1	2	3
Estado geral dos equipamentos												
Equipamentos	Estado *				Observações							
Posto de Transformação	X											
	0	1	2	3								
Grupo Gerador	X											
	0	1	2	3								
Quadros Eléctricos		X										
	0	1	2	3								
Relógios	X											
	0	1	2	3								
UPS's	X											
	0	1	2	3								
Sistema de Intrusão		X										
	0	1	2	3								
Deteção de incêndios	X											
	0	1	2	3								
Iluminação		X										
	0	1	2	3								
Central telefónica		X										
	0	1	2	3								
Iluminação de emergencia		X										
	0	1	2	3								

\* Inexistente - 0 / Funcional - 1 / Condicionado- 2 / Avariado - 3

### Observações

# EQUIPAMENTO MÉDICO

TIPO EQUIPAMENTO	QUANTIDADE
ASPIRADOR SECREÇÕES	1
BALANÇA	7
BALANÇA NEONATAL	3
DESFIBRILHADOR	1
DETETOR FETAL DOPPLER	3
ESFIGMOMANÓMETRO	2
FOCO	2
FRIGORÍFICO	3
MONITOR FUNÇÕES VITAIS	6
QUADRO OPTÓTIPOS	1
OTOSCÓPIO	2

## PLANTAS DO EDIFÍCIO

## CENTRO DE SAÚDE DR TITO NORONHA



Planta Piso 0

# CENTRO DE SAÚDE DR TITO NORONHA



Planta Piso 1

**CENTRO DE SAÚDE DA MADALENA DO MAR**

**ESTRADA IV CENTENÁRIO, N.º 33**



## **LOCALIZAÇÃO DO IMÓVEL**

**Município:** Ponta do Sol

**Freguesia:** Madalena do Mar

**População:** 516 (Census 2011)



# **CUIDADOS DE SAÚDE PRESTADOS**

**2.1 - MEDICINA FAMILIAR**

**2.2 - SAÚDE INFANTIL**

**2.3 - SAÚDE JUVENIL**

**2.4 - SAÚDE ESCOLAR**

**2.5 - SAÚDE DO ADULTO**

**2.6 - SAÚDE DO IDOSO**

**2.7 - SAÚDE MATERNA**

**2.8 - REVISÃO DE PUERPÉRIO**

**2.9 - CONSULTA DE ENFERMAGEM**

**2.10 - EDUCAÇÃO PARA A SAÚDE**

**2.11 - VACINAÇÃO**

**2.12 - PENSOS, TRATAMENTOS E INJECCÕES**

**2.13 - NUTRIÇÃO**

**2.14 - PSICOLOGIA**

**2.15 - CONSULTAS DOMICILIÁRIAS**

**2.16 - VISITAÇÃO DOMICILIÁRIA**

**2.17 - ALCOOLOGIA**

**2.18 - CINESITERAPIA RESPIRATÓRIA**

**2.19 - COLHEITA DE PRODUTOS PARA ANÁLISES CLÍNICAS**

**2.20 - ACÇÃO SOCIAL**

# RECURSOS HUMANOS/CONSULTAS/PRODUÇÃO

População inscrita a 31/12/2017	6
---------------------------------	---

	Recursos Humanos		Consultas/Atendimentos realizados (Dados 01/01/2017 a 31/12/2017)	Produção			
				2017	2016	2015	2014
Centro de Saúde Madalena do Mar	Médicos		Medicina Geral e Familiar	405			
	Médicos Dentistas		Medicina Dentária e Higienização				
	Enfermeiros		Enfermagem	996			
	Psicólogos		Psicologia				
	Psicopedagogos		Nutrição	25			
	Nutricionistas		Psicopedagogia				
	Assistentes Sociais		Serviço Social				
	Higienistas		Fisioterapia				
	Fisioterapeuta		Terapia Ocupacional				
	Técnico de Radiologia		Terapia da Fala				
	Técnico de Análises		Serviço de Urgência (até 30/11/2017)				
	Terapeuta da Fala						
	Terapeuta Ocupacional						
	Assistentes Técnicos						
	Assistentes Operacionais (inclui motoristas e telefonistas)						
	Total...	0	Total...	1426			

# 1. LOCALIZAÇÃO DO IMÓVEL

**Sito em:** Estrada IV Centenário, nº 33

**Distrito:** Funchal

**Concelho:** Ponta do Sol

**Freguesia:** Madalena do Mar

**Área:** 155m<sup>2</sup>

**VPT do Edifício:** €194.007,84 (2016)

**Idade do Prédio:**

## 2. ENQUADRAMENTO URBANO

### 2.1 – ZONA

☒ Residencial

☐ Serviços

☐ Industrial

☐ Rural

### 2.2 – DENSIDADE URBANA

☐ Alta

☒ Média

☐ Baixa

### 2.3 – FACILIDADE DE ESTACIONAMENTO

☐ Muito Boa

☒ Boa

☐ Razoável

☐ Má

### 2.4 – FACILIDADE DE ACESSO

☒ Muito Boa

☐ Boa

☐ Razoável

☐ Má

### 2.5 – TRANSPORTES PÚBLICOS

☐ Bons

☒ Razoáveis

☐ Enxistentes

### 2.6 – ENQUADRAMENTO URBANO

☐ Elevado

☒ Razoável

☐ Baixo

### 2.7 – INFRA -ESTRUTURAS

☒ Rede de Esgotos

☒ Rede de Àguas

☒ Rede Eléctrica

☒ Rede Telecomunicações

# FICHA DO IMÓVEL

## 3. CARACTERIZAÇÃO DO EDIFICADO

### 3.1 – ESTADO

☒ Construção Concluída

☐ Em Construção

☐ Em Obras

### 3.2 – UTILIZAÇÃO

**R/Chão:** Centro de Saúde

**Cave:** Junta de Freguesia

### 3.3 – COMPOSIÇÃO

**N.º Pisos acima do solo:** 1

**Pisos em Cave:** 1

**N.º de Elevadores:** -

### 3.4 – ESTADO DE CONSERVAÇÃO

☐ Bom

☐ Razoável

☒ Má

### 3.5 – QUALIDADE DE CONSTRUÇÃO

☐ Boa

☒ Razoável

☐ Má

### 3.6 – IDADE

Anos

☐ Reabilitado

☒ Remodelado

Ano da Remodelação

### 3.7 – ESTRUTURA

☐ Betão Armado

☒ Alvenaria

☐ Metálica

### COBERTURA

☐ Terraço

☒ Telhado

### FACHADA

☒ Pintura

☐ Cerâmica

☐ Pedra

### CAIXILHARIA

☐ Madeira

☒ Alumínio

☐ PVC

## 4. IMÓVEL VISTORIADO



Enquadramento



Enquadramento

## 4.1 FICHA DO EDIFÍCIO

PROPRIETÁRIO:  DATA DA VISITA:

INQUILINO:

### DESCRIÇÃO DOS MATERIAIS:

- Pavimentos: cerâmico e corticite.
- Revestimentos: Reboco pintado

### PAREDES EXTERIORES

#### CONSERVAÇÃO

☐ Muito Boa ☐ Boa ☒ Razoável ☐ Má

#### ESTADO

☐ Novo ☐ Remodelada ☒ Necessita Melhoramentos

### PAREDES INTERIORES

#### CONSERVAÇÃO

☐ Muito Boa ☐ Boa ☐ Razoável ☒ Má

#### ESTADO

☐ Novo ☐ Remodelada ☒ Necessita Melhoramentos

### PAVIMENTOS

☐ Muito Boa ☒ Boa ☐ Razoável ☐ Má

#### CONSERVAÇÃO

☐ Muito Boa ☐ Boa ☒ Razoável ☐ Má

#### ESTADO

☐ Novo ☐ Remodelada ☒ Necessita Melhoramentos

### VÃOS

#### CONSERVAÇÃO

☐ Muito Boa ☒ Boa ☐ Razoável ☐ Má

#### ESTADO

☐ Novo ☐ Remodelada ☒ Necessita Melhoramentos

### REDES DE ÁGUA, ELETRICIDADE, GÁS, TELECOMUNICAÇÕES

#### CONSERVAÇÃO

☐ Muito Boa ☐ Boa ☒ Razoável ☐ Má

#### ESTADO

☐ Novo ☐ Remodelada ☒ Necessita Melhoramentos

### REDE ELÉTRICA

#### CONSERVAÇÃO

☐ Muito Boa

☐ Boa

☒ Razoável

☐ Má

#### ESTADO

☐ Novo

☐ Remodelada

☒ Necessita Melhoramentos

### REDE ESTRUTURADA / TELECOMUNICAÇÕES

#### CONSERVAÇÃO

☐ Muito Boa

☐ Boa

☐ Razoável

☒ Má

#### ESTADO

☐ Novo

☐ Remodelada

☒ Necessita Melhoramentos

### REDE DE GASES MEDICINAIS

#### CONSERVAÇÃO

☐ Muito Boa

☐ Boa

☐ Razoável

☐ Má

#### ESTADO

☐ Novo

☐ Remodelada

☐ Necessita Melhoramentos

### REDE DE GÁS

#### CONSERVAÇÃO

☐ Muito Boa

☐ Boa

☐ Razoável

☐ Má

#### ESTADO

☐ Novo

☐ Remodelada

☐ Necessita Melhoramentos

### SISTEMA DE AVAC

#### CONSERVAÇÃO

☐ Muito Boa

☐ Boa

☐ Razoável

☐ Má

#### ESTADO

☐ Novo

☐ Remodelada

☐ Necessita Melhoramentos

## 5. OBSERVAÇÃO DO EDIFÍCIO

O presente trabalho compreendeu uma visita pormenorizada as instalações com levantamento das patologias registadas em fotografias.

Todos os levantamentos, bem como a respetiva inspeção as instalações foram baseados em observações visuais.

## 6.DESCRICÃO SUMÁRIA DAS PATOLOGIAS DETECTADAS

Estado de conservação das instalações dos equipamentos Mecânicos e AVAC					
Edifício					
Centro de Saúde da Madalena do Mar					
Estado geral dos equipamentos					
Equipamentos	Estado *				Observações
Caldeira a gás	X				
	0	1	2	3	
Cilindro		X			
	0	1	2	3	
Chiller	X				
	0	1	2	3	
VRV	X				
	0	1	2	3	
Unidades Exteriores AC	X				
	0	1	2	3	
UTAN'S dos Blocos	X				
	0	1	2	3	
UTAS	X				
	0	1	2	3	
Ventiladores de Extração	X				
	0	1	2	3	
Ventiladores de Insuflação	X				
	0	1	2	3	
Ventiloconvectores	X				
	0	1	2	3	
Split's AC	X				
	0	1	2	3	
Cassete AC	X				
	0	1	2	3	
Radiadores	X				
	0	1	2	3	
Central de Vácuo	X				
	0	1	2	3	
Central de O <sub>2</sub>	X				
	0	1	2	3	
Central de Bombagem	X				
	0	1	2	3	
Lavandaria	X				
	0	1	2	3	
Central de garrafas de gás	X				
	0	1	2	3	

\* Inexistente - 0 / Funcional - 1 / Condicionado- 2 / Avariado - 3

### Observações

--



## Estado de conservação das instalações e equipamentos elétricos

Estado geral das instalações												
Edifício	Rede Eléctrica*				Rede Estruturada e CCTV*				Sistema Detecção de Incêndio e Intrusão*			
CS da Madalena do Mar		X				X				X		
	0	1	2	3	0	1	2	3	0	1	2	3
Estado geral dos equipamentos												
Equipamentos	Estado *				Observações							
Posto de Transformação	X											
	0	1	2	3								
Grupo Gerador	X											
	0	1	2	3								
Quadros Eléctricos		X										
	0	1	2	3								
Relógios	X											
	0	1	2	3								
UPS's	X											
	0	1	2	3								
Sistema de Intrusão	X											
	0	1	2	3								
Detecção de incêndios	X											
	0	1	2	3								
Iluminação		X										
	0	1	2	3								
Central telefónica		X										
	0	1	2	3								
Iluminação de emergencia	X											
	0	1	2	3								

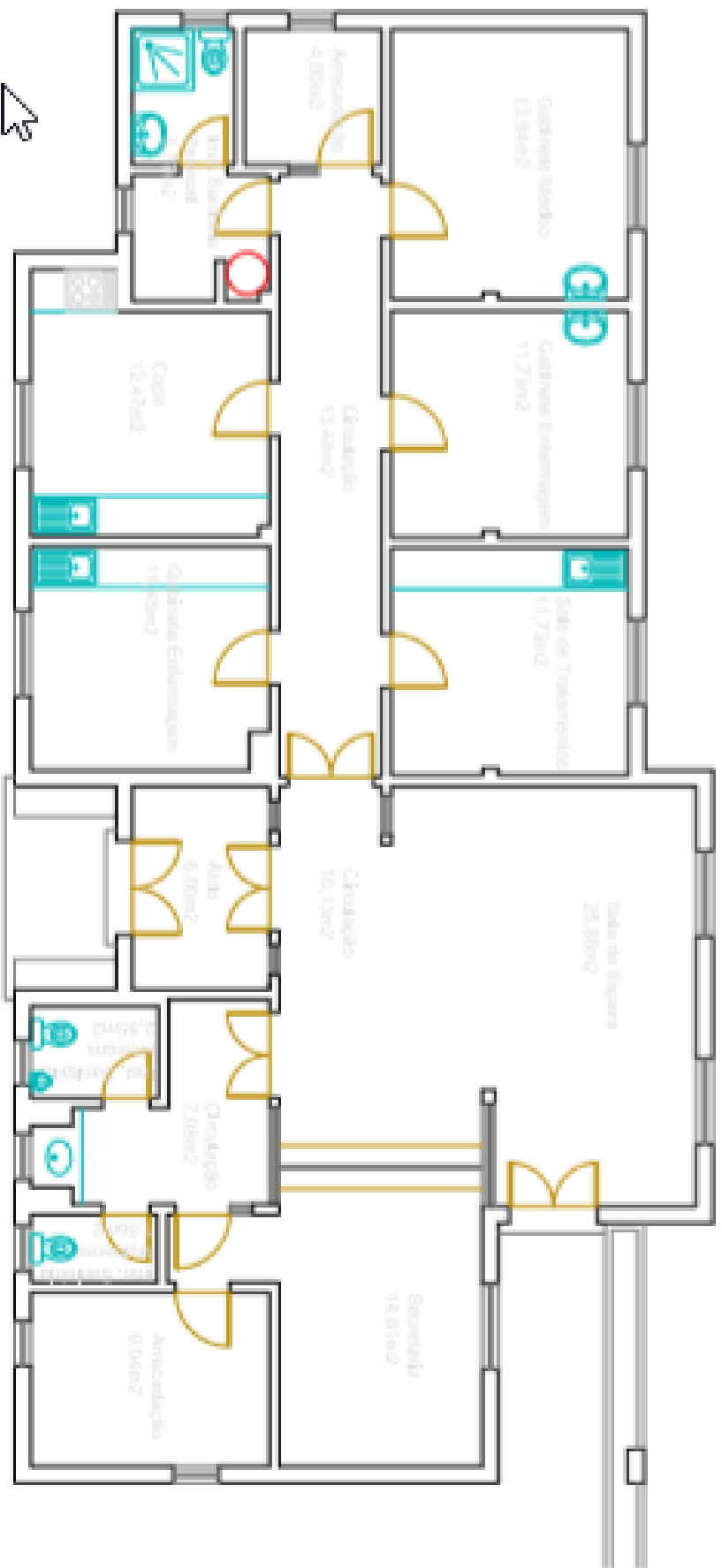
\* Inexistente - 0 / Funcional - 1 / Condicionado- 2 / Avariado - 3

### Observações

# EQUIPAMENTO MÉDICO

TIPO EQUIPAMENTO	QUANTIDADE
BALANÇA MECÂNICA	2
BALANÇA NEONATAL	1
DETETOR FETAL DOPPLER	1
ESFIGMOMANÓMETRO	1
ESTADIÓMETRO	1
FOCO PORTÁTIL	1
FRIGORÍFICO	1
MONITOR DE FUNÇÕES VITAIS	1
OTOSCÓPIO	1

## CENTRO DE SAÚDE DA MADALENA DO MAR



# CENTRO DE SAÚDE DA PONTA DO SOL

AVENIDA V CENTENÁRIO – PONTA DO SOL



## LOCALIZAÇÃO DO IMÓVEL

**Município:** Ponta do Sol

**Freguesia:** Ponta do Sol

**População:** 4 575 (Census 2011)

# **CUIDADOS DE SAÚDE PRESTADOS**

- 2.1 - MEDICINA FAMILIAR**
- 2.2 - SAÚDE INFANTIL**
- 2.3 - SAÚDE JUVENIL**
- 2.4 - SAÚDE ESCOLAR**
- 2.5 - SAÚDE DO ADULTO**
- 2.6 - SAÚDE DO IDOSO**
- 2.7 - PLANEAMENTO FAMILIAR**
- 2.8 - SAÚDE MATERNA**
- 2.9 - PREPARAÇÃO PRÉ-PARTO**
- 2.10 - REVISÃO DE PUERPÉRIO**
- 2.11 - CONSULTA DE ENFERMAGEM**
- 2.12 - EDUCAÇÃO PARA A SAÚDE**
- 2.13 - VACINAÇÃO**
- 2.14 - PENSOS, TRATAMENTOS E INJEÇÕES**
- 2.15 - NUTRIÇÃO**
- 2.16 - PSICOLOGIA**
- 2.17 - CONSULTAS DOMICILIÁRIAS**
- 2.18 - VISITAÇÃO DOMICILIÁRIA**
- 2.19 - ALCOOLOGIA**
- 2.20 - PREPARAÇÃO E RECUPERAÇÃO PÓS-PARTO**
- 2.21 - CINESITERAPIA RESPIRATÓRIA**
- 2.22 - COLHEITA DE PRODUTOS PARA ANÁLISES CLÍNICAS**
- 2.23 - RASTREIO DA RETINOPATIA DIABÉTICA**
- 2.24 - RASTREIO DO CANCRO DO COLO DO ÚTERO (CITOLOGIAS)**
- 2.25 - RASTREIO DO CANCRO DA MAMA**
- 2.26 - ACÇÃO SOCIAL**

# RECURSOS HUMANOS/CONSULTAS/PRODUÇÃO

População inscrita a 31/12/2017	194
---------------------------------	-----

	Recursos Humanos		Consultas/Atendimentos realizados (Dados 01/01/2017 a 31/12/2017)	Produção			
				2017	2016	2015	2014
Centro de Saúde Ponta do Sol	Médicos		Medicina Geral e Familiar	7365			
	Médicos Dentistas		Medicina Dentária e Higienização				
	Enfermeiros	5	Enfermagem	15686			
	Psicólogos	1	Psicologia	856			
	Psicopedagogos		Nutrição	315			
	Nutricionistas		Psicopedagogia				
	Assistentes Sociais		Serviço Social				
	Higienistas		Fisioterapia	6808			
	Fisioterapeuta	5	Terapia Ocupacional	1878			
	Técnico de Radiologia		Terapia da Fala	2620			
	Técnico de Análises		Serviço de Urgência (até 30/11/2017)				
	Terapeuta da Fala	1					
	Terapeuta Ocupacional	1					
	Assistentes Técnicos	1					
	Assistentes Operacionais (inclui motoristas e telefonistas)	9					
	Total...	23	Total...	35528			

# 1. LOCALIZAÇÃO DO IMÓVEL

**Sito em:** Avenida V Centenário

**Distrito:** Funchal

**Concelho:** Ponta do Sol

**Freguesia:** Ponta do Sol

**Área:** 1956,16m<sup>2</sup>

**VPT do Edifício:** €1.927.921,47 (2016)

**Idade do Prédio:**

## 2. ENQUADRAMENTO URBANO

### 2.1 – ZONA

☒ Residencial

☐ Serviços

☐ Industrial

☐ Rural

### 2.2 – DENSIDADE URBANA

☐ Alta

☒ Média

☐ Baixa

### 2.3 – FACILIDADE DE ESTACIONAMENTO

☐ Muito Boa

☒ Boa

☐ Razoável

☐ Má

### 2.4 – FACILIDADE DE ACESSO

☒ Muito Boa

☐ Boa

☐ Razoável

☐ Má

### 2.5 – TRANSPORTES PÚBLICOS

☐ Bons

☒ Razoáveis

☐ Enxistentes

### 2.6 – ENQUADRAMENTO URBANO

☐ Elevado

☒ Razoável

☐ Baixo

### 2.7 – INFRA -ESTRUTURAS

☒ Rede de Esgotos

☒ Rede de Àguas

☒ Rede Eléctrica

☒ Rede Telecomunicações

# FICHA DO IMÓVEL

## 3. CARACTERIZAÇÃO DO EDIFICADO

### 3.1 – ESTADO

☒ Construção Concluída

☐ Em Construção

☐ Em Obras

### 3.2 – UTILIZAÇÃO

**R/Chão:** Unidade de Saúde Familiar NOVO SOL

**Piso 1:** Centro Saúde

**Cave:** Centro Saúde e estacionamento

### 3.3 – COMPOSIÇÃO

**N.º Pisos acima do solo:** 2

**Pisos em Cave:** 1

**N.º de Elevadores:** 1

### 3.4 – ESTADO DE CONSERVAÇÃO

☐ Bom

☒ Razoável

☐ Má

### 3.5 – QUALIDADE DE CONSTRUÇÃO

☐ Boa

☒ Razoável

☐ Má

### 3.6 – IDADE

Anos

☐ Reabilitado

☐ Remodelado

Ano da Remodelação

### 3.7 – ESTRUTURA

☒ Betão Armado

☐ Alvenaria

☐ Metálica

### COBERTURA

☒ Terraço

☐ Telhado

### FACHADA

☒ Pintura

☒ Cerâmica

☐ Pedra

### CAIXILHARIA

☐ Madeira

☒ Alumínio

☐ PVC



## 4. IMÓVEL VISTORIADO



Enquadramento



Enquadramento

## 4.1 FICHA DO EDIFICADO

PROPRIETÁRIO:  DATA DA VISITA:

INQUILINO:

### DESCRIÇÃO DOS MATERIAIS:

- Pavimentos: vinílico e cerâmico.
- Revestimentos: Reboco pintado e cerâmico

### PAREDES EXTERIORES

#### CONSERVAÇÃO

☐ Muito Boa ☐ Boa ☒ Razoável ☐ Má

#### ESTADO

☐ Novo ☐ Remodelada ☒ Necessita Melhoramentos

### PAREDES INTERIORES

#### CONSERVAÇÃO

☐ Muito Boa ☐ Boa ☒ Razoável ☐ Má

#### ESTADO

☐ Novo ☐ Remodelada ☒ Necessita Melhoramentos

### PAVIMENTOS

☐ Muito Boa ☐ Boa ☒ Razoável ☐ Má

#### CONSERVAÇÃO

☐ Muito Boa ☐ Boa ☐ Razoável ☒ Má

#### ESTADO

☐ Novo ☐ Remodelada ☒ Necessita Melhoramentos

### Vãos

#### CONSERVAÇÃO

☐ Muito Boa ☒ Boa ☐ Razoável ☐ Má

#### ESTADO

☒ Novo ☐ Remodelada ☒ Necessita Melhoramentos

### REDES DE ÁGUA, ELETRICIDADE, GÁS, TELECOMUNICAÇÕES

#### CONSERVAÇÃO

☐ Muito Boa ☐ Boa ☒ Razoável ☒ Má

#### ESTADO

☐ Novo ☐ Remodelada ☒ Necessita Melhoramentos

## REDE ELÉTRICA

### CONSERVAÇÃO

☐ Muito Boa

☒ Boa

☐ Razoável

☐ Má

### ESTADO

☐ Novo

☐ Remodelada

☒ Necessita Melhoramentos

## REDE ESTRUTURADA / TELECOMUNICAÇÕES

### CONSERVAÇÃO

☐ Muito Boa

☒ Boa

☐ Razoável

☐ Má

### ESTADO

☐ Novo

☐ Remodelada

☒ Necessita Melhoramentos

## REDE DE GASES MEDICINAIS

### CONSERVAÇÃO

☐ Muito Boa

☐ Boa

☐ Razoável

☐ Má

### ESTADO

☐ Novo

☐ Remodelada

☐ Necessita Melhoramentos

## REDE DE GÁS

### CONSERVAÇÃO

☐ Muito Boa

☐ Boa

☐ Razoável

☐ Má

### ESTADO

☐ Novo

☐ Remodelada

☐ Necessita Melhoramentos

## SISTEMA DE AVAC

### CONSERVAÇÃO

☐ Muito Boa

☐ Boa

☐ Razoável

☒ Má

### ESTADO

☐ Novo

☐ Remodelada

☒ Necessita Melhoramentos

## 5.OBSERVAÇÃO DO EDIFÍCIO

O presente trabalho compreendeu uma visita pormenorizada as instalações com levantamento das patologias registadas em fotografias.

Todos os levantamentos, bem como a respetiva inspeção as instalações foram baseados em observações visuais.

## 6.DESCRICÃO SUMÁRIA DAS PATOLOGIAS DETECTADAS

Estado de conservação das instalações e equipamentos mecânicos e AVAC					
Edifício					
Centro de Saúde de Ponta do Sol					
Estado geral dos equipamentos					
Equipamentos	Estado *				Observações
Caldeiras a gasóleo			X		
	0	1	2	3	
Termoacumulador		X			
	0	1	2	3	
Bombas Circuladoras		X			
	0	1	2	3	
Chiller			X		
	0	1	2	3	
VRV	X				
	0	1	2	3	
Unidades Exteriores AC		X			
	0	1	2	3	
UTAN'S dos Blocos	X				
	0	1	2	3	
UTAS			X		
	0	1	2	3	
Ventiladores de Extração			X		
	0	1	2	3	
Ventiladores de Insuflação	X				
	0	1	2	3	
Ventiloconvectores	X				
	0	1	2	3	
Split's AC		X			
	0	1	2	3	
Cassete AC			X		
	0	1	2	3	
Esterilização	X				
	0	1	2	3	
Central de Vácuo		X			
	0	1	2	3	
Central de O <sub>2</sub>		X			
	0	1	2	3	
Central de Bombagem		X			
	0	1	2	3	
Central de Incêndio				X	
	0	1	2	3	
* Inexistente - 0 / Funcional - 1 / Condicionado- 2 / Avariado – 3					
Observações					

## Estado de conservação das instalações e equipamentos elétricos

### Estado geral das instalações

Edifício	Rede Eléctrica*				Rede Estruturada e CCTV*				Sistema de Detecção de Incêndio e Intrusão*			
Centro de Saúde da Ponta do Sol		X				X				X		
	0	1	2	3	0	1	2	3	0	1	2	3

### Estado geral dos equipamentos

Equipamentos	Estado *				Observações							
Posto de Transformação	X											
	0	1	2	3								
Grupo Gerador				X								
	0	1	2	3								
Quadros Eléctricos		X										
	0	1	2	3								
Relógios		X										
	0	1	2	3								
UPS's		X										
	0	1	2	3								
Sistema de Intrusão		X										
	0	1	2	3								
Detecção de incêndios			X									
	0	1	2	3								
Iluminação		X										
	0	1	2	3								
Central telefónica		X										
	0	1	2	3								
Iluminação de emergencia			X									
	0	1	2	3								

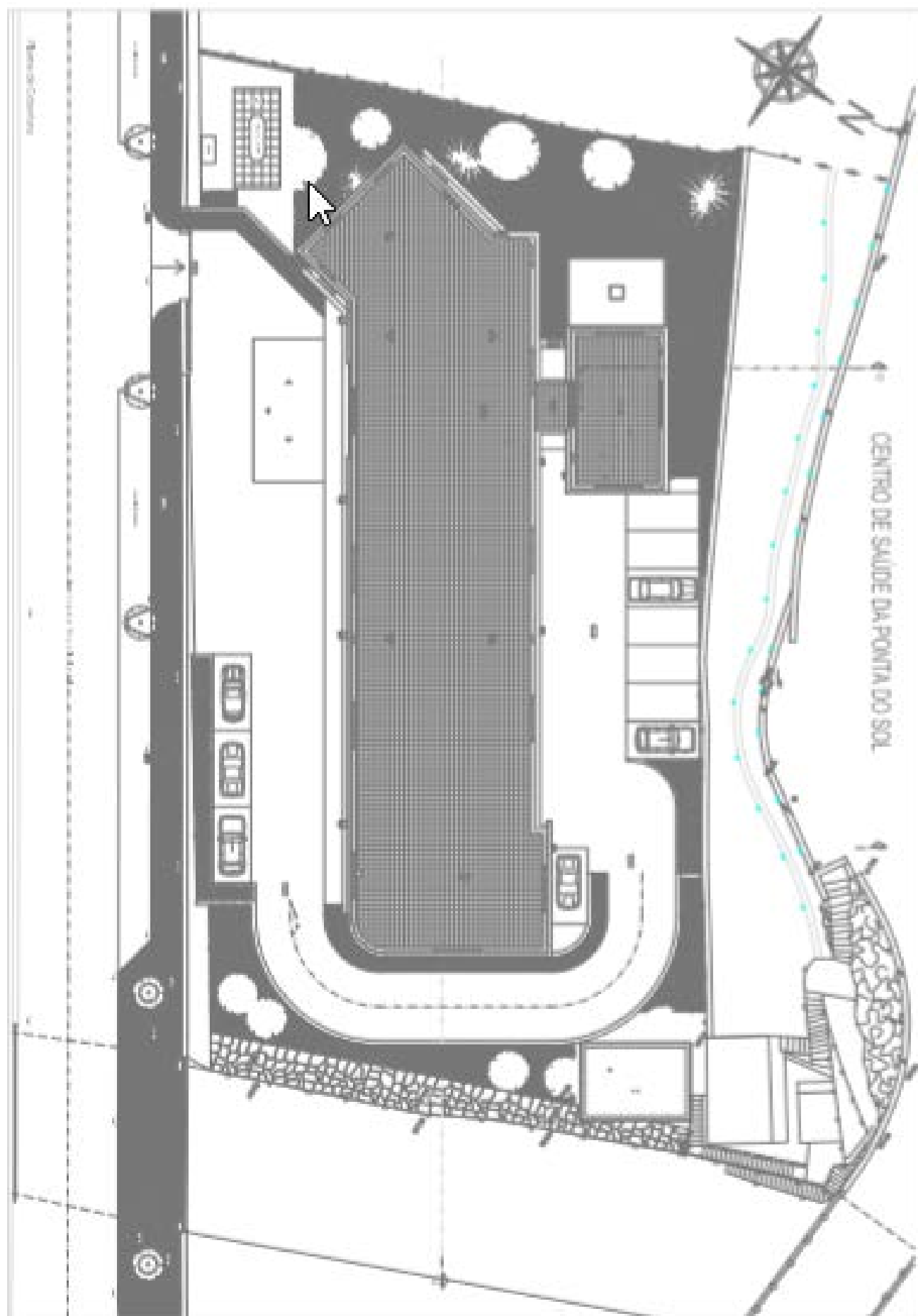
\* Inexistente - 0 / Funcional - 1 / Condicionado- 2 / Avariado - 3

### Observações

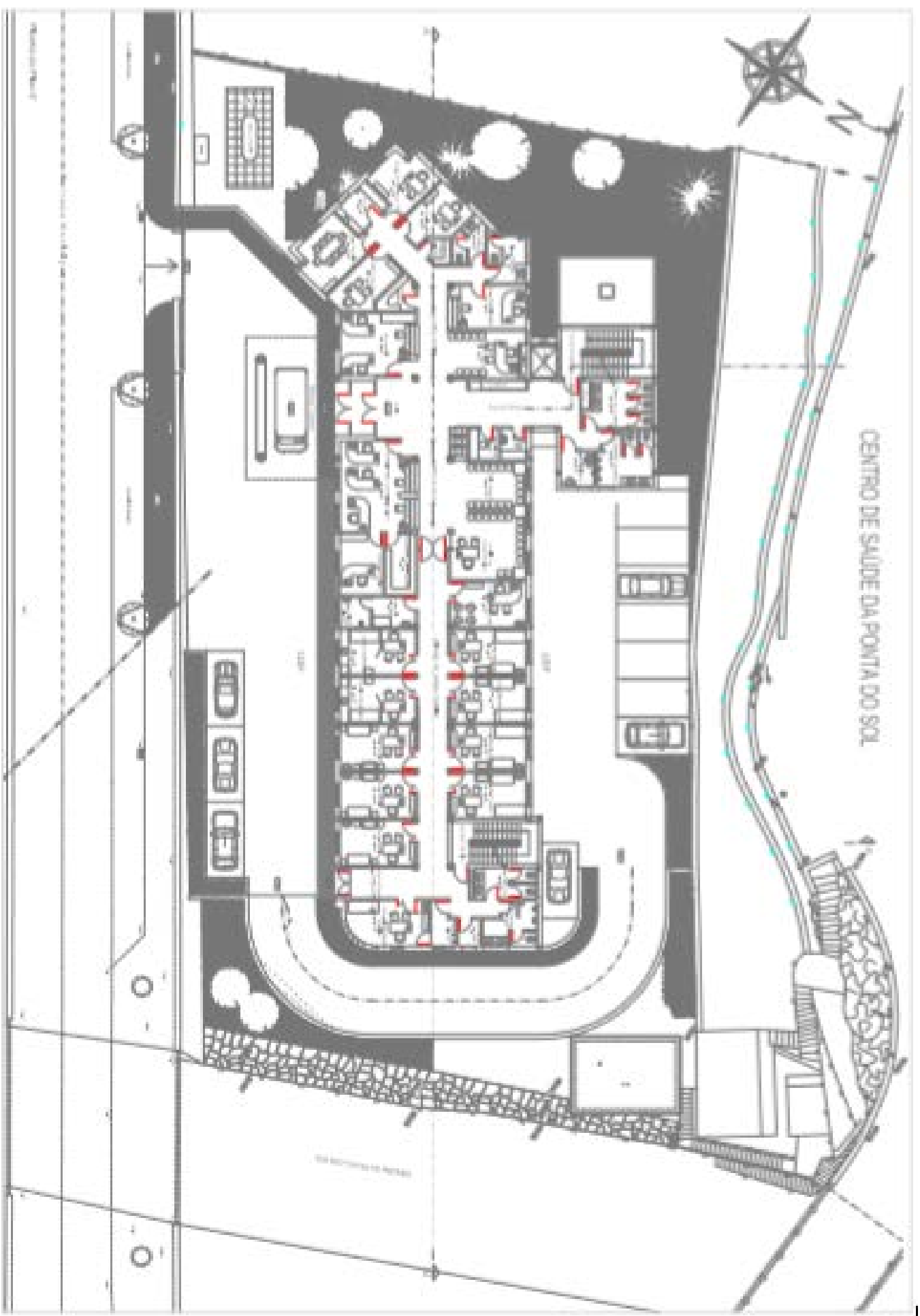
# EQUIPAMENTO MÉDICO

TIPO EQUIPAMENTO	QUANTIDADE
APARELHO COMPRESSAS FRIAS	1
APARELHO CORRENTES	1
APARELHO ULTRASSONS	4
ASPIRADOR SECREÇÕES	1
BALANÇA ANALÓGICA	1
BALANÇA DIGITAL	7
BALANÇA NEONATAL	6
BICICLETA	1
DEFIBRILHADOR AED	1
DETECTOR FETAL DOPPLER	4
ESTADIÓMETRO	3
FOCO PORTÁTIL	2
FRIGORÍFICO	1
MARQUESA	10
MARQUESA GINECOLÓGICA	1
MONITOR FUNÇÕES VITAIS	6
NEBULIZADOR ULTRASSÓNICO	1
OTOSCÓPIO	3
PEDALEIRA	2
QUADRO OPTÓTIPOS	4
TAPETE	1
TINA COMPRESSAS QUENTES	2
TINA PARAFINA	1

## PLANTAS DO EDIFÍCIO

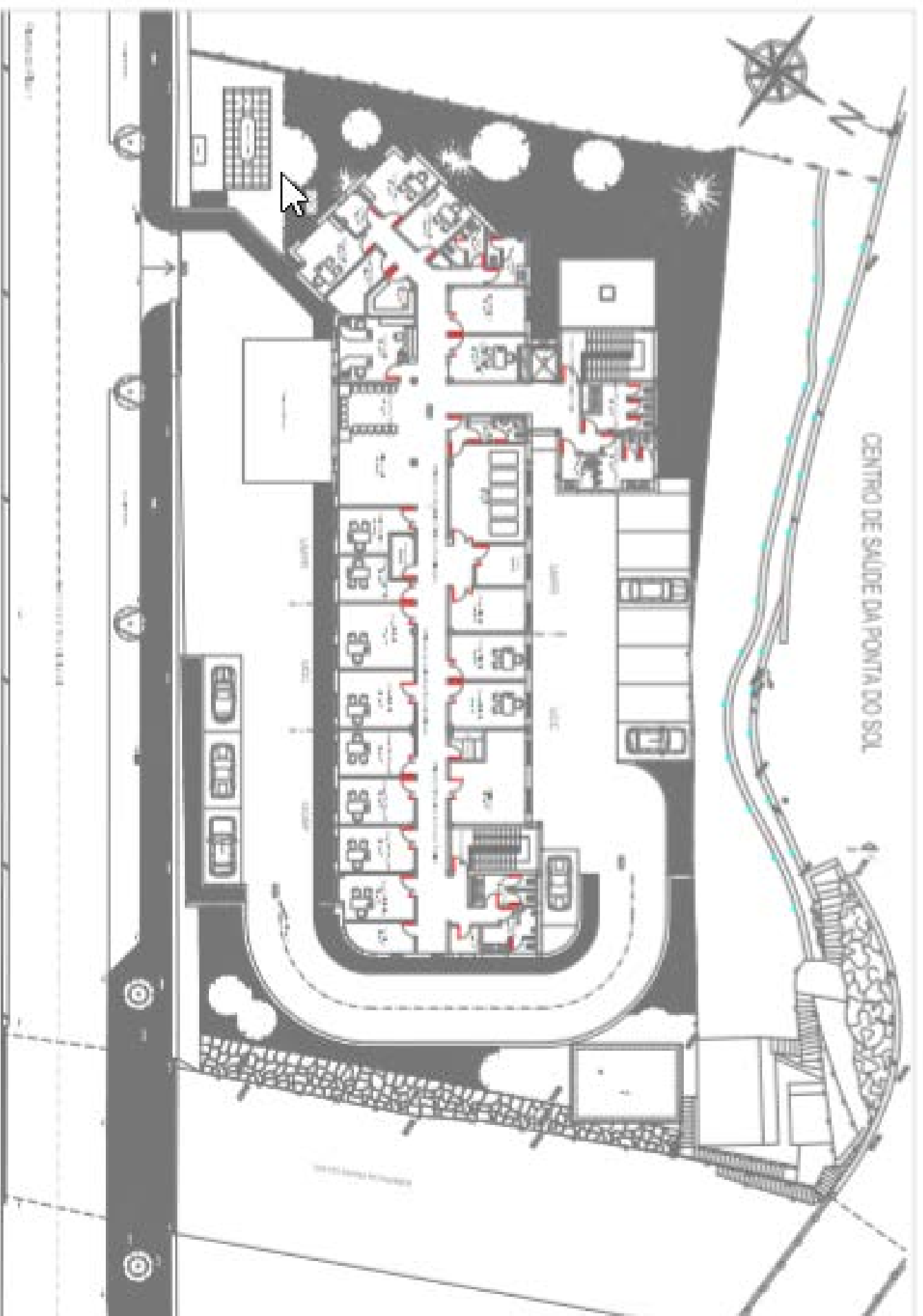


CENTRO DE SAÚDE DA PONTA DO SOL



Plano de Situação





CENTRO DE SAÚDE DA PONTA DO SOL

