



REGIÃO AUTÓNOMA DA MADEIRA  
GOVERNO REGIONAL  
SECRETARIA REGIONAL DA SAÚDE

# CARATERIZAÇÃO DAS UNIDADES DE SAÚDE DO CONCELHO DO FUNCHAL



Rua João de Deus, n.º 12 E R/C C | 9050-027 Funchal | T. +351 291 001 520  
[www.madeira.gov.pt](http://www.madeira.gov.pt) | [gabinete.srs@madeira.gov.pt](mailto:gabinete.srs@madeira.gov.pt) | NIF: 600 086 623



**REGIÃO AUTÓNOMA DA MADEIRA**  
GOVERNO REGIONAL  
SECRETARIA REGIONAL DA SAÚDE

## Lista dos Centros de Saúde do Funchal:

- Bom Jesus
- Monte
- Nazaré (Dr. Rui Adriano)
- Santo António
- São Roque



**CENTRO DR. AGOSTINHO CARDOSO**

**RUA DR. PESTANA JÚNIOR – CAMPO DA BARCA Nº 18**



## **LOCALIZAÇÃO DO IMÓVEL**

**Município:** Funchal

**Freguesia:** N/A

**População:** N/A (Census 2011)

# CUIDADOS DE SAÚDE PRESTADOS/RECURSOS HUMANOS/CONSULTAS/PRODUÇÃO

2.1 - TRIAGEM E CONSULTA DE PNEUMOLOGIA

2.2 - CONSULTAS MÉDICAS

2.3 - CONSULTAS DE ENFERMAGEM

## 1. LOCALIZAÇÃO DO IMÓVEL

**Sito em:** Rua Dr. Pestana Júnior – Campo da Barca nº 18

**Distrito:** Funchal

**Concelho:** Funchal

**Freguesia:** Santa Maria Maior

**Área:** 600,00m<sup>2</sup>

**VPT do Edifício:** €7.413,53 (2016)

**Idade do Prédio:**

## 2. ENQUADRAMENTO URBANO

### 2.1 – ZONA

☒ Residencial

☐ Serviços

☐ Industrial

☐ Rural

### 2.2 – DENSIDADE URBANA

☒ Alta

☐ Média

☐ Baixa

### 2.3 – FACILIDADE DE ESTACIONAMENTO

☐ Muito Boa

☒ Boa

☐ Razoável

☐ Má

## 2.4 – FACILIDADE DE ACESSO

☐ Muito Boa

☒ Boa

☐ Razoável

☐ Má

## 2.5 – TRANSPORTES PÚBLICOS

☒ Bons

☐ Razoáveis

☐ Enxistentes

## 2.6 – ENQUADRAMENTO URBANO

☐ Elevado

☒ Razoável

☐ Baixo

## 2.7 – INFRA -ESTRUTURAS

☒ Rede de Esgotos

☒ Rede de Águas

☒ Rede Eléctrica

☒ Rede Telecomunicações

# FICHA DO IMÓVEL

## 3. CARACTERIZAÇÃO DO EDIFÍCIO

### 3.1 – ESTADO

☒ Construção Concluída

☐ Em Construção

☐ Em Obras

### 3.2 – UTILIZAÇÃO

**R/Chão e 1º Piso:** Centro de Saúde

**Cave:** Centro de Saúde

### 3.3 – COMPOSIÇÃO

**N.º Pisos acima do solo:** 2

**Pisos em Cave:** 1

**N.º de Elevadores:** --

### 3.4 – ESTADO DE CONSERVAÇÃO

☐ Bom

☒ Razoável

☐ Má

### 3.5 – QUALIDADE DE CONSTRUÇÃO

☐ Boa

☒ Razoável

☐ Má

### 3.6 – IDADE

Anos

☐ Reabilitado

☐ Remodelado

Ano da Remodelação

### 3.7 – ESTRUTURA

☒ Betão Armado

☒ Alvenaria

☐ Metálica

### COBERTURA

☐ Terraço

☒ Telhado

### FACHADA

☒ Pintura

☐ Cerâmica

☒ Pedra

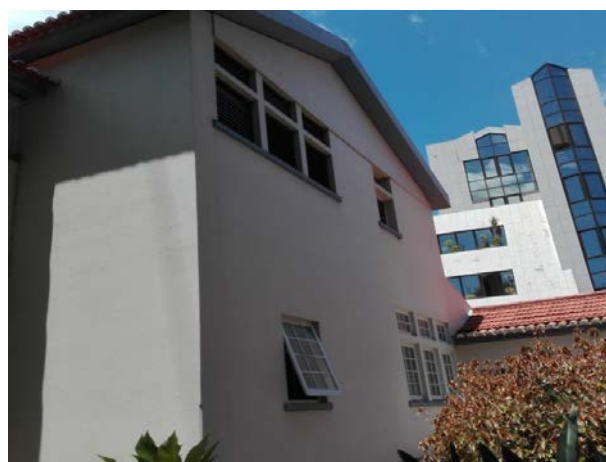
### CAIXILHARIA

☒ Madeira

☒ Alumínio

☐ PVC

## 4. IMÓVEL VISTORIADO



Enquadramento



## 4.1 FICHA DO EDIFICADO

PROPRIETÁRIO:  DATA DA VISITA:

INQUILINO:

### DESCRIÇÃO DOS MATERIAIS:

- Pavimentos: cerâmico.
- Revestimentos: Reboco pintado

### PAREDES EXTERIORES

#### CONSERVAÇÃO

☐ Muito Boa ☐ Boa ☒ Razoável ☐ Má

#### ESTADO

☒ Novo ☐ Remodelada ☐ Necessita Melhoramentos

### PAREDES INTERIORES

#### CONSERVAÇÃO

☐ Muito Boa ☒ Boa ☐ Razoável ☐ Má

#### ESTADO

☐ Novo ☐ Remodelada ☒ Necessita Melhoramentos

### PAVIMENTOS

☐ Muito Boa ☒ Boa ☐ Razoável ☐ Má

#### CONSERVAÇÃO

☐ Muito Boa ☒ Boa ☐ Razoável ☐ Má

#### ESTADO

☐ Novo ☐ Remodelada ☒ Necessita Melhoramentos

### VÃOS

#### CONSERVAÇÃO

☐ Muito Boa ☐ Boa ☒ Razoável ☒ Má

#### ESTADO

☐ Novo ☐ Remodelada ☒ Necessita Melhoramentos

### REDES DE ÁGUA, ELETRICIDADE, GÁS, TELECOMUNICAÇÕES

#### CONSERVAÇÃO

☐ Muito Boa ☒ Boa ☒ Razoável ☐ Má

#### ESTADO

☐ Novo ☐ Remodelada ☒ Necessita Melhoramentos

## REDE ELÉTRICA

### CONSERVAÇÃO

☐ Muito Boa

☒ Boa

☒ Razoável

☐ Má

### ESTADO

☒ Novo

☐ Remodelada

☒ Necessita Melhoramentos

## REDE ESTRUTURADA / TELECOMUNICAÇÕES

### CONSERVAÇÃO

☐ Muito Boa

☐ Boa

☒ Razoável

☐ Má

### ESTADO

☐ Novo

☐ Remodelada

☒ Necessita Melhoramentos

## REDE DE GASES MEDICINAIS – NÃO FOI EXECUTADA (EQUIPAMENTO EM ARRECADAÇÃO)

### CONSERVAÇÃO

☐ Muito Boa

☐ Boa

☐ Razoável

☐ Má

### ESTADO

☐ Novo

☐ Remodelada

☐ Necessita Melhoramentos

## REDE DE GÁS

### CONSERVAÇÃO

☐ Muito Boa

☐ Boa

☐ Razoável

☐ Má

### ESTADO

☒ Novo

☐ Remodelada

☐ Necessita Melhoramentos

## SISTEMA DE AVAC – NÃO POSSUI SISTEMA DE AVAC

### CONSERVAÇÃO

☐ Muito Boa

☐ Boa

☐ Razoável

☐ Má

### ESTADO

☐ Novo

☐ Remodelada

☐ Necessita Melhoramentos

## 5. OBSERVAÇÃO DO EDIFÍCIO

O presente trabalho compreendeu uma visita pormenorizada as instalações com levantamento das patologias registadas em fotografias.

Todos os levantamentos, bem como a respetiva inspeção as instalações foram baseados em observações visuais.



## 6.DESCRICÃO SUMÁRIA DAS PATOLOGIAS DETECTADAS

### Estado de conservação das instalações e equipamentos elétricos

Estado geral das instalações												
Edifício	Rede Eléctrica*				Rede Estruturada e CCTV*				Sistema Deteção de Incêndio e Intrusão*			
SLAT		X				X				X		
	0	1	2	3	0	1	2	3	0	1	2	3

Estado geral dos equipamentos					
Equipamentos	Estado *				Observações
Posto de Transformação	X				
	0	1	2	3	
Grupo Gerador	X				
	0	1	2	3	
Quadros Eléctricos		X			
	0	1	2	3	
Relógios		X			
	0	1	2	3	
UPS's	X				
	0	1	2	3	
Sistema de Intrusão		X			
	0	1	2	3	
Deteção de incêndios		X			
	0	1	2	3	
Iluminação		X			
	0	1	2	3	
Central telefónica		X			
	0	1	2	3	
Iluminação de emergência		X			
	0	1	2	3	

\* Inexistente - 0 / Funcional - 1 / Condicionado- 2 / Avariado - 3

### Observações

--

<b>Estado de conservação das instalações dos equipamentos Mecânicos e AVAC</b>
--

<b>Edifício</b>
-----------------

**SLAT**

<b>Estado geral dos equipamentos</b>					
--------------------------------------	--	--	--	--	--

Equipamentos	Estado *				Observações
Caldeira a gás	X				
	0	1	2	3	
Cilindros		X			
	0	1	2	3	
Chiller	X				
	0	1	2	3	
VRV	X				
	0	1	2	3	
Unidades Exteriores AC	X				
	0	1	2	3	
UTAN'S dos Blocos	X				
	0	1	2	3	
UTAS	X				
	0	1	2	3	
Ventiladores de Extração	X				
	0	1	2	3	
Ventiladores de Insuflação	X				
	0	1	2	3	
Ventiloconvectores	X				
	0	1	2	3	
Split's AC	X				
	0	1	2	3	
Cassete AC	X				
	0	1	2	3	
Radiadores	X				
	0	1	2	3	
Central de Vácuo	X				
	0	1	2	3	
Central de O <sub>2</sub>	X				
	0	1	2	3	
Central de Bombagem	X				
	0	1	2	3	
Lavandaria	X				
	0	1	2	3	
Depósito de gás natural	X				
	0	1	2	3	

\* Inexistente - 0 / Funcional - 1 / Condicionado- 2 / Avariado - 3

<b>Observações</b>
--------------------

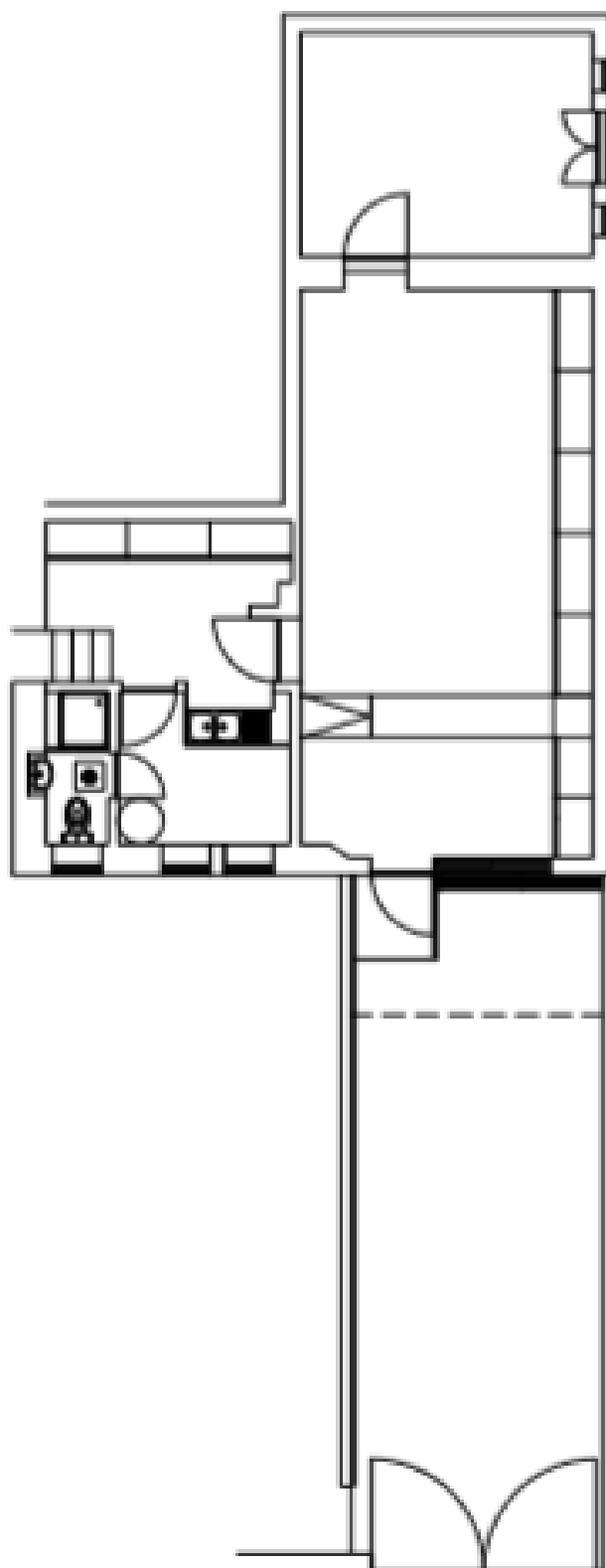
--

## EQUIPAMENTO MÉDICO

TIPO EQUIPAMENTO	QUANTIDADE
BALANÇA MECÂNICA	2
PLETISMÓGRAFO	2
FRIGORÍFICO	1
MONITOR DE FUNÇÕES VITAIS	2

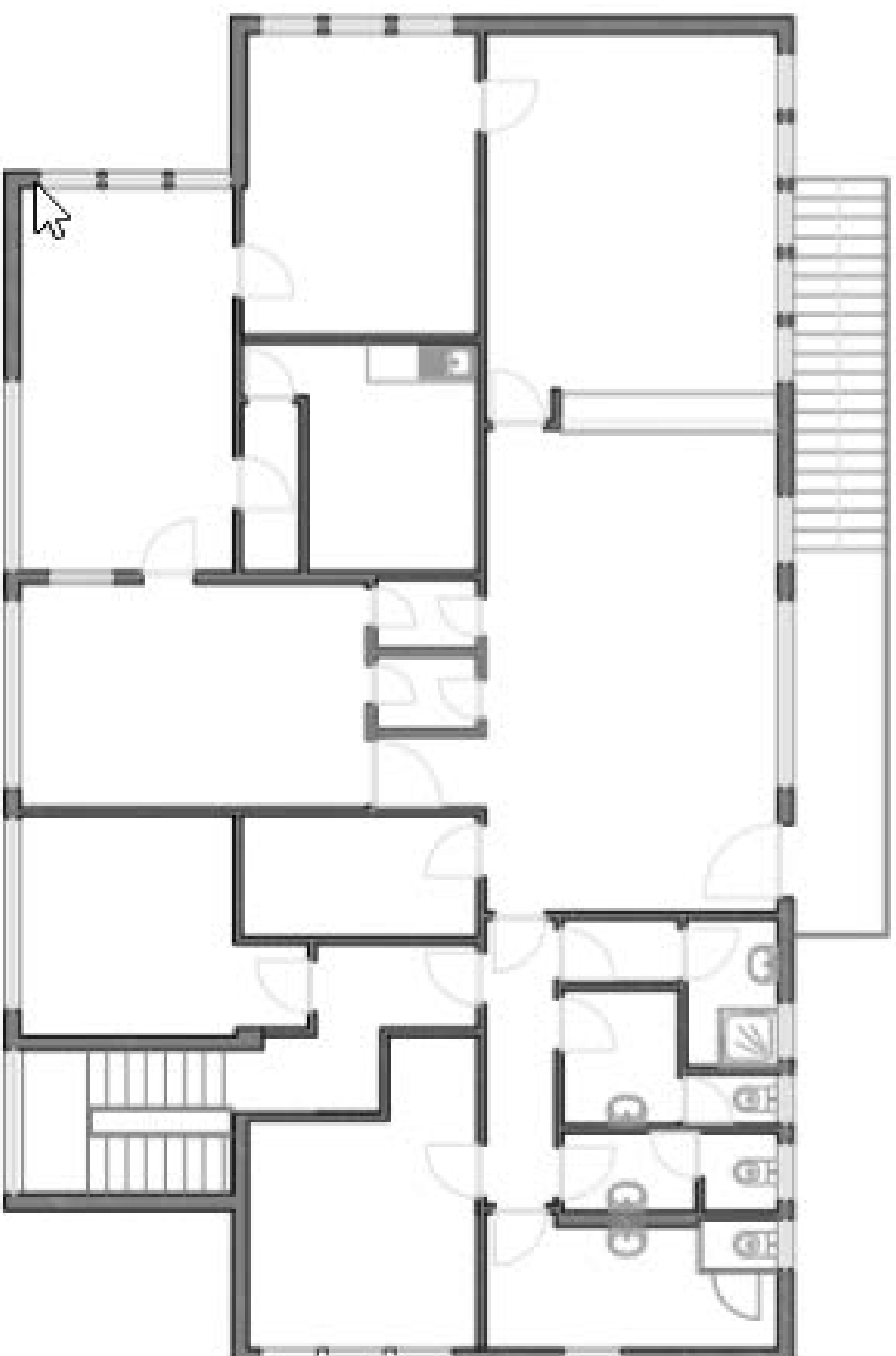
# PLANTAS DO EDIFÍCIO

CENTRO DR AGOSTINHO CARDOSO



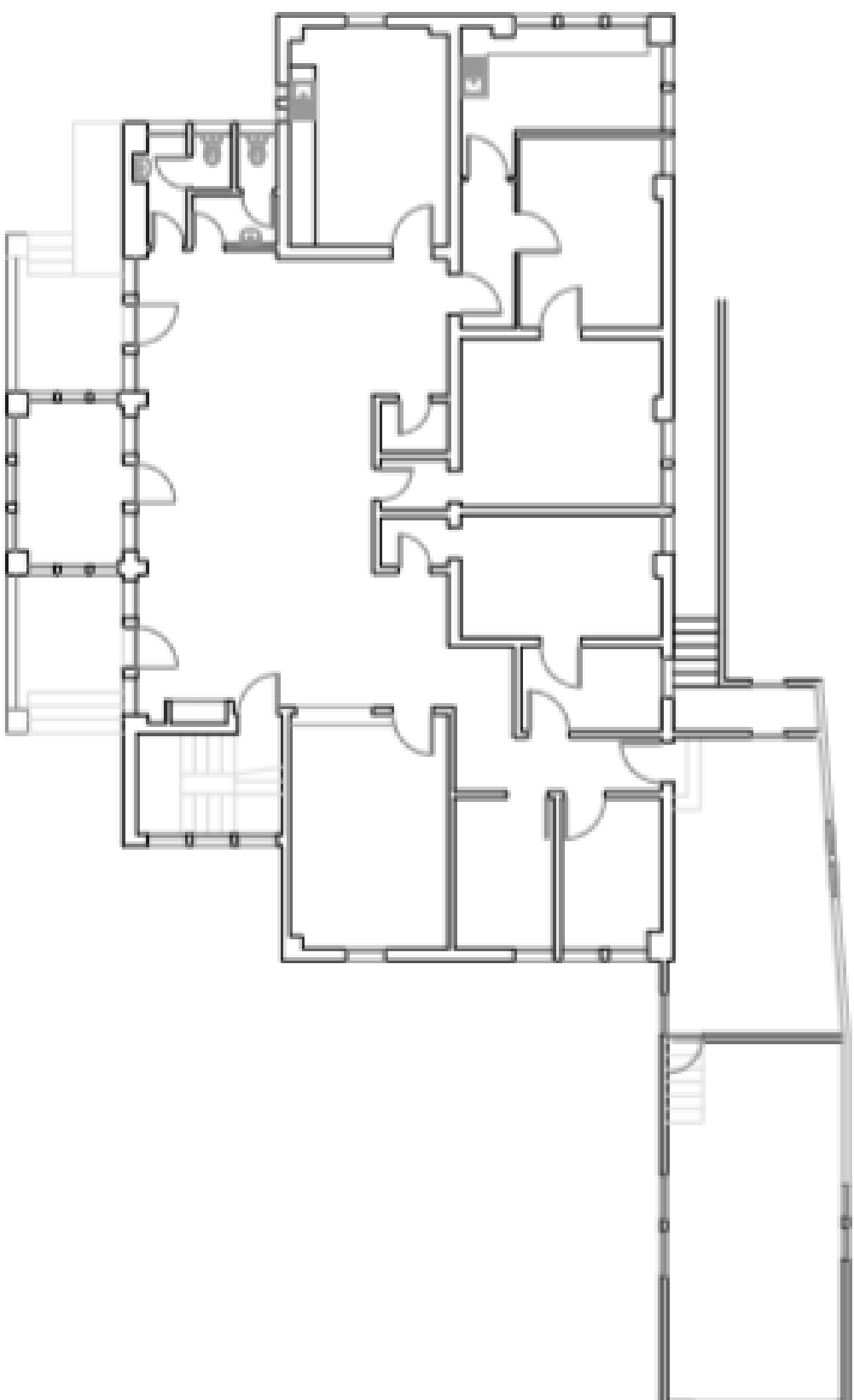
PLANTA DA CAVE

# CENTRO DR AGOSTINHO CARDOSO



PLANTA PISO 1

CENTRO DR AGOSTINHO CARDOSO



PLANTA 01C

**CENTRO DE SAÚDE DO BOM JESUS**

**RUA DAS HORTAS, Nº 67**



## **LOCALIZAÇÃO DO IMÓVEL**

**Município:** Funchal

**Freguesia:** Santa Luzia

**População:** 5 875 (Census 2011)

# **CUIDADOS DE SAÚDE PRESTADOS**

- 2.1 - MEDICINA FAMILIAR**
- 2.2 - SAÚDE INFANTIL**
- 2.3 - SAÚDE DO ADOLESCENTE**
- 2.4 - SAÚDE DO ADULTO**
- 2.5 - SAÚDE DO IDOSO**
- 2.6 - CONSULTA DE ENFERMAGEM**
- 2.7 - ENFERMAGEM DE SAÚDE MATERNA E OBSTÉTRICA**
  - 2.8 - ENFERMAGEM DE REABILITAÇÃO**
  - 2.9 - ENFERMAGEM DE SAÚDE MENTAL**
  - 2.10 - ENFERMAGEM DE SAÚDE COMUNITÁRIA**
    - 2.11 - VACINAÇÃO**
    - 2.12 - PENSOS**
    - 2.13 - TRATAMENTOS**
    - 2.14 - ADMINISTRAÇÃO DE TERAPÊUTICA**
    - 2.15 - VISITAS DOMICILIÁRIAS**
    - 2.16 - ALCOOLOGIA**
    - 2.17 - CESSAÇÃO TABÁGICA**
    - 2.18 - CINESIOTERAPIA RESPIRATÓRIA**
    - 2.19 - MEDICINA SEXUAL E SEXOLOGIA**
    - 2.20 - NUTRIÇÃO**
    - 2.21 - PLANEAMENTO FAMILIAR**
    - 2.22 - SAÚDE MATERNA**
    - 2.23 - PREPARAÇÃO PRÉ-PARTO**
    - 2.24 - RECUPERAÇÃO PÓS-PARTO**
    - 2.25 - REVISÃO DE PUERPÉRIO**
    - 2.26 - SAÚDE ESCOLAR**
    - 2.27 - SAÚDE MENTAL**
    - 2.28 - SAÚDE ORAL**
    - 2.29 - PSICOLOGIA**
    - 2.30 - PSICOPEDAGOGIA**
    - 2.31 - TERAPIA DA FALA**
    - 2.32 - SERVIÇO SOCIAL**
    - 2.33 - DELEGAÇÃO DE SAÚDE**
    - 2.34 - CONSULTA DO VIAJANTE**
    - 2.35 - VACINAÇÃO INTERNACIONAL**
    - 2.36 - LABORATÓRIO DE ANÁLISES CLÍNICAS**
      - 2.37 - RAIO X**
      - 2.38 - ANTICOAGULAÇÃO ORAL**
    - 2.39 - RASTREIO DO CANCRO DO COLO DO ÚTERO**



# RECURSOS HUMANOS/CONSULTAS/PRODUÇÃO

População inscrita a 31/12/2017	52091
---------------------------------	-------

	Recursos Humanos		Consultas/Atendimentos realizados (Dados 01/01/2017 a 31/12/2017)	Produção			
				2017	2016	2015	2014
<b>Centro de Saúde Bom Jesus</b>	Médicos	21	Medicina Geral e Familiar	73157			
	Médicos Dentistas	5	Medicina Dentária e Higienização	18614			
	Enfermeiros	50	Enfermagem	120253			
	Psicólogos	10	Psicologia	8379			
	Psicopedagogos	1	Nutrição	3110			
	Nutricionistas	4	Psicopedagogia	690			
	Assistentes Sociais	3	Serviço Social				
	Higienistas	2	Fisioterapia				
	Fisioterapeuta		Terapia Ocupacional				
	Técnico de Radiologia		Terapia da Fala	3560			
	Técnico de Análises		Serviço de Urgência (até 30/11/2017)				
	Terapeuta da Fala	3					
	Terapeuta Ocupacional						
	Assistentes Técnicos	41					
	Assistentes Operacionais (inclui motoristas e telefonistas)	45					
	<b>Total...</b>	<b>185</b>	<b>Total...</b>	<b>227763</b>			

# 1. LOCALIZAÇÃO DO IMÓVEL

**Sito em:** Rua Das Hortas, nº 67

**Distrito:** Funchal

**Concelho:** Funchal

**Freguesia:** Sé

**Área:** 6249,34m<sup>2</sup>

**VPT do Edifício:**

**Idade do Edifício:**

## 2. ENQUADRAMENTO URBANO

### 2.1 – ZONA

☒ Residencial

☐ Serviços

☐ Industrial

☐ Rural

### 2.2 – DENSIDADE URBANA

☒ Alta

☐ Média

☐ Baixa

### 2.3 – FACILIDADE DE ESTACIONAMENTO

☐ Muito Boa

☐ Boa

☒ Razoável

☐ Má

### 2.4 – FACILIDADE DE ACESSO

☐ Muito Boa

☒ Boa

☐ Razoável

☐ Má

### 2.5 – TRANSPORTES PÚBLICOS

☒ Bons

☐ Razoáveis

☐ Enxistentes

### 2.6 – ENQUADRAMENTO URBANO

☐ Elevado

☒ Razoável

☐ Baixo

### 2.7 – INFRA -ESTRUTURAS

☒ Rede de Esgotos

☒ Rede de Águas

☒ Rede Eléctrica

☒ Rede Telecomunicações

# FICHA DO IMÓVEL

## 3.1 CRACTERIZAÇÃO DO EDIFICADO

### 3.1 – ESTADO

☒ Construção Concluída

☐ Em Construção

☒ Em Obras

### 3.2 – UTILIZAÇÃO

**Piso 1:** Centro de Saúde

**Piso 2:** Centro de Saúde

**Piso 3:** Centro de Saúde

**Piso 4:** Centro de Saúde

**Piso 5:** Centro de Saúde

**Piso 6:** Centro de Saúde

### 3.3 – COMPOSIÇÃO

**N.º Pisos acima do solo:** 6

**Pisos em Cave:** -

**N.º de Elevadores:** 2

### 3.4 – ESTADO DE CONSERVAÇÃO

☒ Bom

☒ Razoável

☐ Má

### 3.5 – QUALIDADE DE CONSTRUÇÃO

☐ Boa

☒ Razoável

☐ Má

### 3.6 – IDADE

Anos

☐ Reabilitado

☐ Remodelado

Ano da Remodelação

### 3.7 – ESTRUTURA

☒ Betão Armado

☐ Alvenaria

☐ Metálica

### COBERTURA

☒ Terraço

☐ Telhado

### FACHADA

☒ Pintura

☐ Cerâmica

☒ Pedra

### CAIXILHARIA

☐ Madeira

☒ Alumínio

☐ PVC

## 4. IMÓVEL VISTORIADO



Enquadramento



Enquadramento

## 4.1 FICHA DO EDIFICADO

PROPRIETÁRIO:  DATA DA VISITA:

INQUILINO:

### DESCRIÇÃO DOS MATERIAIS:

- Pavimentos: Vinílico e cerâmico.
- Revestimentos: Reboco pintado

### PAREDES EXTERIORES

#### CONSERVAÇÃO

☐ Muito Boa ☐ Boa ☒ Razoável ☐ Má

#### ESTADO

☐ Novo ☐ Remodelada ☒ Necessita Melhoramentos

### PAREDES INTERIORES

#### CONSERVAÇÃO

☐ Muito Boa ☒ Boa ☒ Razoável ☐ Má

#### ESTADO

☒ Novo ☐ Remodelada ☒ Necessita Melhoramentos

### PAVIMENTOS

☐ Muito Boa ☒ Boa ☒ Razoável ☒ Má

#### CONSERVAÇÃO

☒ Muito Boa ☐ Boa ☒ Razoável ☐ Má

#### ESTADO

☐ Novo ☐ Remodelada ☒ Necessita Melhoramentos

### Vãos

#### CONSERVAÇÃO

☐ Muito Boa ☒ Boa ☒ Razoável ☐ Má

#### ESTADO

☒ Novo ☐ Remodelada ☒ Necessita Melhoramentos

### REDES DE ÁGUA, ELETRICIDADE, GÁS, TELECOMUNICAÇÕES

#### CONSERVAÇÃO

☐ Muito Boa ☒ Boa ☒ Razoável ☐ Má

#### ESTADO

☒ Novo ☐ Remodelada ☒ Necessita Melhoramentos

### REDE ELÉTRICA

#### CONSERVAÇÃO

☐ Muito Boa

☒ Boa

☒ Razoável

☐ Má

#### ESTADO

☒ Novo

☐ Remodelada

☒ Necessita Melhoramentos

### REDE ESTRUTURADA / TELECOMUNICAÇÕES

#### CONSERVAÇÃO

☐ Muito Boa

☒ Boa

☒ Razoável

☐ Má

#### ESTADO

☒ Novo

☐ Remodelada

☒ Necessita Melhoramentos

### REDE DE GASES MEDICINAIS

#### CONSERVAÇÃO

☐ Muito Boa

☒ Boa

☐ Razoável

☐ Má

#### ESTADO

☒ Novo

☐ Remodelada

☐ Necessita Melhoramentos

### REDE DE GÁS

#### CONSERVAÇÃO

☐ Muito Boa

☐ Boa

☐ Razoável

☐ Má

#### ESTADO

☐ Novo

☐ Remodelada

☐ Necessita Melhoramentos

### SISTEMA DE AVAC

#### CONSERVAÇÃO

☐ Muito Boa

☒ Boa

☐ Razoável

☐ Má

#### ESTADO

☒ Novo

☐ Remodelada

☐ Necessita Melhoramentos

## 5. OBSERVAÇÃO DO EDIFÍCIO

O presente trabalho compreendeu uma visita pormenorizada as instalações com levantamento das patologias registadas em fotografias.

Todos os levantamentos, bem como a respetiva inspeção as instalações foram baseados em observações visuais.

## 6.DESCRICÃO SUMÁRIA DAS PATOLOGIAS DETECTADAS

Estado de conservação das instalações de equipamentos Mecânicos e AVAC

### Edifício

Centro de Saúde do Bom Jesus

#### Estado geral dos equipamentos

Equipamentos	Estado *				Observações
Caldeira a gás	X				
	0	1	2	3	
Caldeira a gasóleo	X				
	0	1	2	3	
Chiller	X				
	0	1	2	3	
VRV		X			
	0	1	2	3	
Unidades Exteriores AC		X			
	0	1	2	3	
UTAN'S dos Blocos	X				
	0	1	2	3	
UTAS			X		
	0	1	2	3	
Ventiladores de Extração			X		
	0	1	2	3	
Ventiladores de Insuflação		X			
	0	1	2	3	
Ventiloconvectores		X			
	0	1	2	3	
Split's AC		X			
	0	1	2	3	
Cassete AC			X		
	0	1	2	3	
Radiadores	X				
	0	1	2	3	
Central de Vácuo	X				
	0	1	2	3	
Central de O <sub>2</sub>	X				
	0	1	2	3	
Central de Bombagem	X				
	0	1	2	3	
Central de Incêndio	X				
	0	1	2	3	
Câmara Frigoríficas	X				
	0	1	2	3	

\* Inexistente - 0 / Funcional - 1 / Condicionado- 2 / Avariado - 3

#### Observações

## Estado de conservação das instalações e equipamentos elétricos

Estado geral das instalações												
Edifício	Rede Eléctrica*				Rede Estruturada e CCTV*				Sistema Detecção de Incêndio e Intrusão*			
Centro de Saúde do Bom Jesus			X				X				X	
	0	1	2	3	0	1	2	3	0	1	2	3
Estado geral dos equipamentos												
Equipamentos	Estado *				Observações							
Posto de Transformação	X											
	0	1	2	3								
Grupo Gerador	X											
	0	1	2	3								
Quadros Eléctricos			X									
	0	1	2	3								
Relógios			X									
	0	1	2	3								
UPS's			X									
	0	1	2	3								
Sistema de Intrusão				X								
	0	1	2	3								
Detecção de incêndios			X									
	0	1	2	3								
Iluminação			X									
	0	1	2	3								
Central telefónica		X										
	0	1	2	3								
Sistema de som			X									
	0	1	2	3								
Iluminação de emergência			X									
	0	1	2	3								

\* Inexistente - 0 / Funcional - 1 / Condicionado- 2 / Avariado - 3

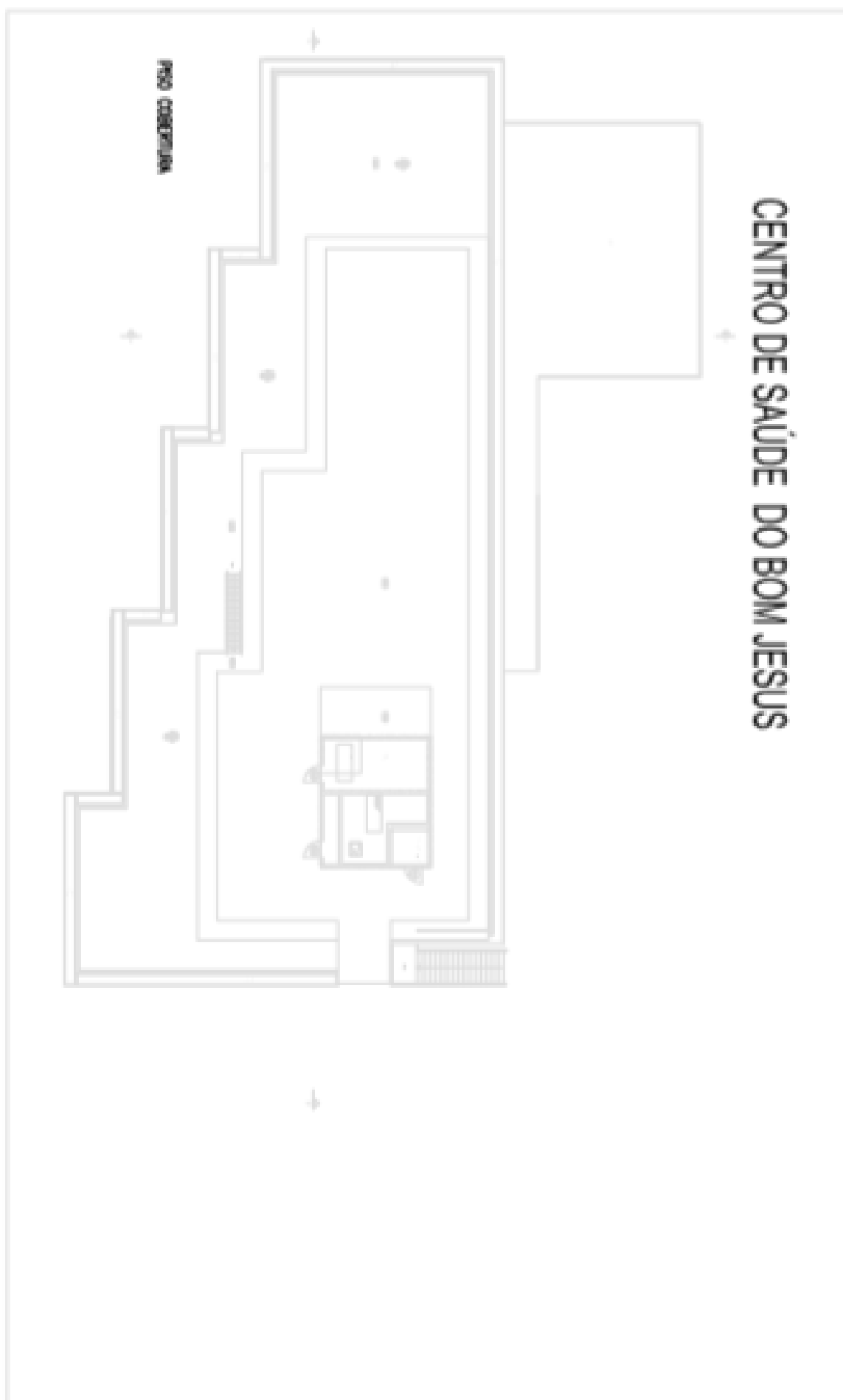
Observações



# EQUIPAMENTO MÉDICO

TIPO EQUIPAMENTO	QUANTIDADE
AGITADOR	1
AMPOLA RAIO-X	1
APARELHO RAIO-X INTRAORAL	1
ASPIRADOR SECREÇÕES	2
AUDIÓMETRO	1
AUTOCLAVE BANCADA	1
BALANÇA	18
BALANÇA ÍNDICE CORPORAL	2
BALANÇA MECÂNICA	28
BALANÇA MECÂNICA NEONATAL	7
BALANÇA NEONATAL	10
BOMBA ASPIRAÇÃO DENTAL	5
CABINE AUDIOMETRIA	1
CADEIRA COLHEITAS	5
CADEIRA ESTOMATOLOGIA	5
CANDEEIRO CIRÚRGICO	1
CENTRÍFUGA	1
COLIMADOR RAIO-X	1
COMPRESSOR AR DENTAL	4
CONSOLA RAIO-X	1
DEFIBRILHADOR	1
DETECTOR FETAL DOPPLER	4
DIGITALIZADOR	1
ESFIGMOMANÓMETRO	1
ESTAÇÃO TRABALHO	3
ESTADIÓMETRO	14
FOCO PORTÁTIL	7
FOTOPOLIMERIZADOR	1
FRIGORÍFICO	8
GERADOR RAIO-X	1
LIPOCALIBRADOR	1
MÁQUINA SELAR	1
MARQUESA	4
MARQUESA GINECOLÓGICA	4
MESA RODADA	1
MONITOR	1
MONITOR FUNÇÕES VITAIS	48
MONITOR VIDEO	4
NEBULIZADOR ULTRASSÔNICO	3
ORTOPANTOMÓGRAFO	1
OTOSCÓPIO	12
OTOSCÓPIO C/ AUDIÓMETRO	1
POTTER VERTICAL	1
SUORTE TECTO	1
TERMÓMETRO TIMPÂNICO	4
UNIDADE TRATAMENTO ÁGUA	1

## PLANTAS DO EDIFÍCIO



## CENTRO DE SAÚDE DO BOM JESUS



# CENTRO DE SAÚDE DO BOM JESUS



## CENTRO DE SAÚDE DO BOM JESUS



FIG. 3

## CENTRO DE SAÚDE DO BOM JESUS



PR00 4

## CENTRO DE SAÚDE DO BOM JESUS



PROJ. 5

## CENTRO DE SAÚDE DO BOM JESUS



Fig. 1



## CENTRO DE SAÚDE DO MONTE

ESTRADA DOS MARMELEIROS – MONTE



## LOCALIZAÇÃO DO IMÓVEL

**Município:** Funchal

**Freguesia:** Monte

**População:** 6 696 (Census 2011)

# **CUIDADOS DE SAÚDE PRESTADOS**

- 2.1 - MEDICINA FAMILIAR**
- 2.2 - SAÚDE INFANTIL**
- 2.3 - SAÚDE DO ADOLESCENTE**
- 2.4 - SAÚDE DO ADULTO**
- 2.5 - SAÚDE DO IDOSO**
- 2.6 - CONSULTA DE ENFERMAGEM**
- 2.7 - ENFERMAGEM DE SAÚDE MATERNA E OBSTÉTRICA**
- 2.8 - ENFERMAGEM DE REABILITAÇÃO**
- 2.9 - ENFERMAGEM DE SAÚDE MENTAL**
- 2.10 - ENFERMAGEM DE SAÚDE COMUNITÁRIA**
- 2.11 - VACINAÇÃO**
- 2.12 - COLHEITA DE PRODUTOS PARA ANÁLISES CLÍNICAS**
- 2.13 - PENSOS**
- 2.14 - TRATAMENTOS**
- 2.15 - ADMINISTRAÇÃO DE TERAPÊUTICA**
- 2.16 - VISITAS DOMICILIÁRIAS**
- 2.17 - ALCOOLOGIA/SAÚDE MENTAL**
- 2.18 - CINESIOTERAPIA RESPIRATÓRIA**
- 2.19 - NUTRIÇÃO**
- 2.20 - PLANEAMENTO FAMILIAR**
- 2.21 - SAÚDE MATERNA**
- 2.22 - PREPARAÇÃO PRÉ-PARTO**
- 2.23 - RECUPERAÇÃO PÓS-PARTO**
- 2.24 - REVISÃO DE PUERPÉRIO**
- 2.25 - PSICOLOGIA**
- 2.26 - TERAPIA DA FALA**
- 2.27 - SERVIÇO SOCIAL**
- 2.28 - ANTICOAGULAÇÃO ORAL**
- 2.29 - RASTREIO DO CANCRO DO COLO DO ÚTERO**
- 2.30 - EDUCAÇÃO PARA A SAÚDE**

# RECURSOS HUMANOS/CONSULTAS/PRODUÇÃO

População inscrita a 31/12/2017	6581
---------------------------------	------

	Recursos Humanos		Consultas/Atendimentos realizados (Dados 01/01/2017 a 31/12/2017)	Produção			
				2017	2016	2015	2014
Centro de Saúde Monte	Médicos	3	Medicina Geral e Familiar	9420			
	Médicos Dentistas		Medicina Dentária e Higienização				
	Enfermeiros	14	Enfermagem	20807			
	Psicólogos	2	Psicologia	1912			
	Psicopedagogos		Nutrição	429			
	Nutricionistas		Psicopedagogia				
	Assistentes Sociais		Serviço Social				
	Higienistas		Fisioterapia				
	Fisioterapeuta		Terapia Ocupacional				
	Técnico de Radiologia		Terapia da Fala				
	Técnico de Análises		Serviço de Urgência (até 30/11/2017)				
	Terapeuta da Fala						
	Terapeuta Ocupacional						
	Assistentes Técnicos	4					
	Assistentes Operacionais (inclui motoristas e telefonistas)	5					
	Total...	28	Total...	32568			

# 1. LOCALIZAÇÃO DO IMÓVEL

**Sito em:** Estrada dos Marmeleiros

**Distrito:** Funchal

**Concelho:** Funchal

**Freguesia:** Monte

**Área:** 833,40m<sup>2</sup>

**VPT do Edifício:** €441.966,73 (2016)

**Idade do Prédio:**

## 2. ENQUADRAMENTO URBANO

### 2.1 – ZONA

☒ Residencial

☐ Serviços

☐ Industrial

☐ Rural

### 2.2 – DENSIDADE URBANA

☐ Alta

☒ Média

☐ Baixa

### 2.3 – FACILIDADE DE ESTACIONAMENTO

☐ Muito Boa

☐ Boa

☒ Razoável

☐ Má

### 2.4 – FACILIDADE DE ACESSO

☐ Muito Boa

☒ Boa

☐ Razoável

☐ Má

### 2.5 – TRANSPORTES PÚBLICOS

☒ Bons

☐ Razoáveis

☐ Enxistentes

### 2.6 – ENQUADRAMENTO URBANO

☐ Elevado

☒ Razoável

☐ Baixo

### 2.7 – INFRA -ESTRUTURAS

☒ Rede de Esgotos

☒ Rede de Águas

☒ Rede Eléctrica

☒ Rede Telecomunicações

# FICHA DO IMÓVEL

## 3. CARACTERIZAÇÃO DO EDIFÍCIO

### 3.1 – ESTADO

☒ Construção Concluída

☐ Em Construção

☐ Em Obras

### 3.2 – UTILIZAÇÃO

**R/Chão e 1º Piso:** Centro de Saúde

**Cave:** Centro de Saúde

### 3.3 – COMPOSIÇÃO

**N.º Pisos acima do solo:** 2

**Pisos em Cave:** 1

**N.º de Elevadores:** 1

### 3.4 – ESTADO DE CONSERVAÇÃO

☐ Bom

☒ Razoável

☐ Má

### 3.5 – QUALIDADE DE CONSTRUÇÃO

☐ Boa

☒ Razoável

☐ Má

### 3.6 – IDADE

Anos

☐ Reabilitado

☐ Remodelado

Ano da Remodelação

### 3.7 – ESTRUTURA

☒ Betão Armado

☐ Alvenaria

☐ Metálica

### COBERTURA

☐ Terraço

☒ Telhado

### FACHADA

☒ Pintura

☐ Cerâmica

☐ Pedra

### CAIXILHARIA

☐ Madeira

☒ Alumínio

☐ PVC

## 4. IMÓVEL VISTORIADO



Enquadramento



Enquadramento

## 4.1 FICHA DO EDIFICADO

PROPRIETÁRIO:

RAM

DATA DA VISITA:

08 de março de 2018

INQUILINO:

SESARAM

### DESCRIÇÃO DOS MATERIAIS:

- Pavimentos: vinílico e cerâmico.
- Revestimentos: Reboco pintado

### PAREDES EXTERIORES

CONSERVAÇÃO

☐ Muito Boa

☒ Boa

☐ Razoável

☐ Má

ESTADO

☒ Novo

☐ Remodelada

☐ Necessita Melhoramentos

### PAREDES INTERIORES

CONSERVAÇÃO

☐ Muito Boa

☐ Boa

☒ Razoável

☐ Má

ESTADO

☐ Novo

☐ Remodelada

☒ Necessita Melhoramentos

### PAVIMENTOS

☐ Muito Boa

☒ Boa

☐ Razoável

☐ Má

CONSERVAÇÃO

☐ Muito Boa

☐ Boa

☒ Razoável

☐ Má

ESTADO

☐ Novo

☐ Remodelada

☒ Necessita Melhoramentos

### VÃOS

CONSERVAÇÃO

☐ Muito Boa

☒ Boa

☐ Razoável

☐ Má

ESTADO

☐ Novo

☐ Remodelada

☒ Necessita Melhoramentos

### REDES DE ÁGUA, ELETRICIDADE, GÁS, TELECOMUNICAÇÕES

CONSERVAÇÃO

☐ Muito Boa

☐ Boa

☒ Razoável

☐ Má

ESTADO

☐ Novo☐ Remodelada☒ Necessita Melhoramentos

## REDE ELÉTRICA

CONSERVAÇÃO

☐ Muito Boa☐ Boa☒ Razoável☐ Má

ESTADO

☒ Novo☐ Remodelada☒ Necessita Melhoramentos

## REDE ESTRUTURADA / TELECOMUNICAÇÕES

CONSERVAÇÃO

☐ Muito Boa☐ Boa☒ Razoável☐ Má

ESTADO

☐ Novo☐ Remodelada☒ Necessita Melhoramentos

## REDE DE GASES MEDICINAIS – NÃO FOI EXECUTADA (EQUIPAMENTO EM ARRECADAÇÃO)

CONSERVAÇÃO

☐ Muito Boa☐ Boa☐ Razoável☐ Má

ESTADO

☐ Novo☐ Remodelada☐ Necessita Melhoramentos

## REDE DE GÁS

CONSERVAÇÃO

☐ Muito Boa☒ Boa☐ Razoável☐ Má

ESTADO

☒ Novo☐ Remodelada☐ Necessita Melhoramentos

## SISTEMA DE AVAC – NÃO POSSUI SISTEMA DE AVAC

CONSERVAÇÃO

☐ Muito Boa☐ Boa☐ Razoável☐ Má

ESTADO

☐ Novo☐ Remodelada☐ Necessita Melhoramentos

# 5.OBSERVAÇÃO DO EDIFÍCIO

O presente trabalho compreendeu uma visita pormenorizada as instalações com levantamento das patologias registadas em fotografias.

Todos os levantamentos, bem como a respetiva inspeção as instalações foram baseados em observações visuais.



## 6. DESCRIÇÃO SUMÁRIA DAS PATOLOGIAS DETECTADAS

### Estado de conservação das instalações e equipamentos elétricos

Estado geral das instalações																
Edifício					Rede Eléctrica*				Rede Estruturada e CCTV*				Sistema Deteção de Incêndio e Intrusão*			
Centro de Saúde do MONTE							X			X						X
					0	1	2	3	0	1	2	3	0	1	2	3
Estado geral dos equipamentos																
Equipamentos		Estado *				Observações										
Posto de Transformação	X															
	0	1	2	3												
Grupo Gerador	X															
	0	1	2	3												
Quadros Eléctricos			X													
	0	1	2	3												
Relógios	X															
	0	1	2	3												
UPS's	X															
	0	1	2	3												
Sistema de Intrusão		X														
	0	1	2	3												
Deteção de incêndios	X															
	0	1	2	3												
Iluminação		X														
	0	1	2	3												
Central telefónica		x														
	0	1	2	3												
Iluminação de emergencia			x													
	0	1	2	3												

\* Inexistente - 0 / Funcional - 1 / Condicionado- 2 / Avariado - 3

### Observações

## Estado de conservação das instalações e equipamentos mecânicos

Edifício					
<b>Centro de Saúde do Monte</b>					
<b>Estado geral dos equipamentos</b>					
Equipamentos	Estado *				Observações
Caldeiras a gás		X			
	0	1	2	3	
Termoacumulador		X			
	0	1	2	3	
Bombas Circuladoras		X			
	0	1	2	3	
VRV	X				
	0	1	2	3	
Unidades Exteriores AC	X				
	0	1	2	3	
UTAN'S dos Blocos	X				
	0	1	2	3	
UTAS	X				
	0	1	2	3	
Ventiladores de Extração				X	
	0	1	2	3	
Ventiladores de Insuflação	X				
	0	1	2	3	
Ventiloconvectores	X				
	0	1	2	3	
Split's AC	X				
	0	1	2	3	
Cassete AC	X				
	0	1	2	3	
Radiadores		X			
	0	1	2	3	
Central de Vácuo			X		
	0	1	2	3	
Central de O <sub>2</sub>	X				
	0	1	2	3	
Central de Bombagem		X			
	0	1	2	3	
Central de Garrafas de Gás		X			
	0	1	2	3	
Câmara Frigoríficas	X				
	0	1	2	3	

\* Inexistente - 0 / Funcional - 1 / Condicionado- 2 / Avariado - 3

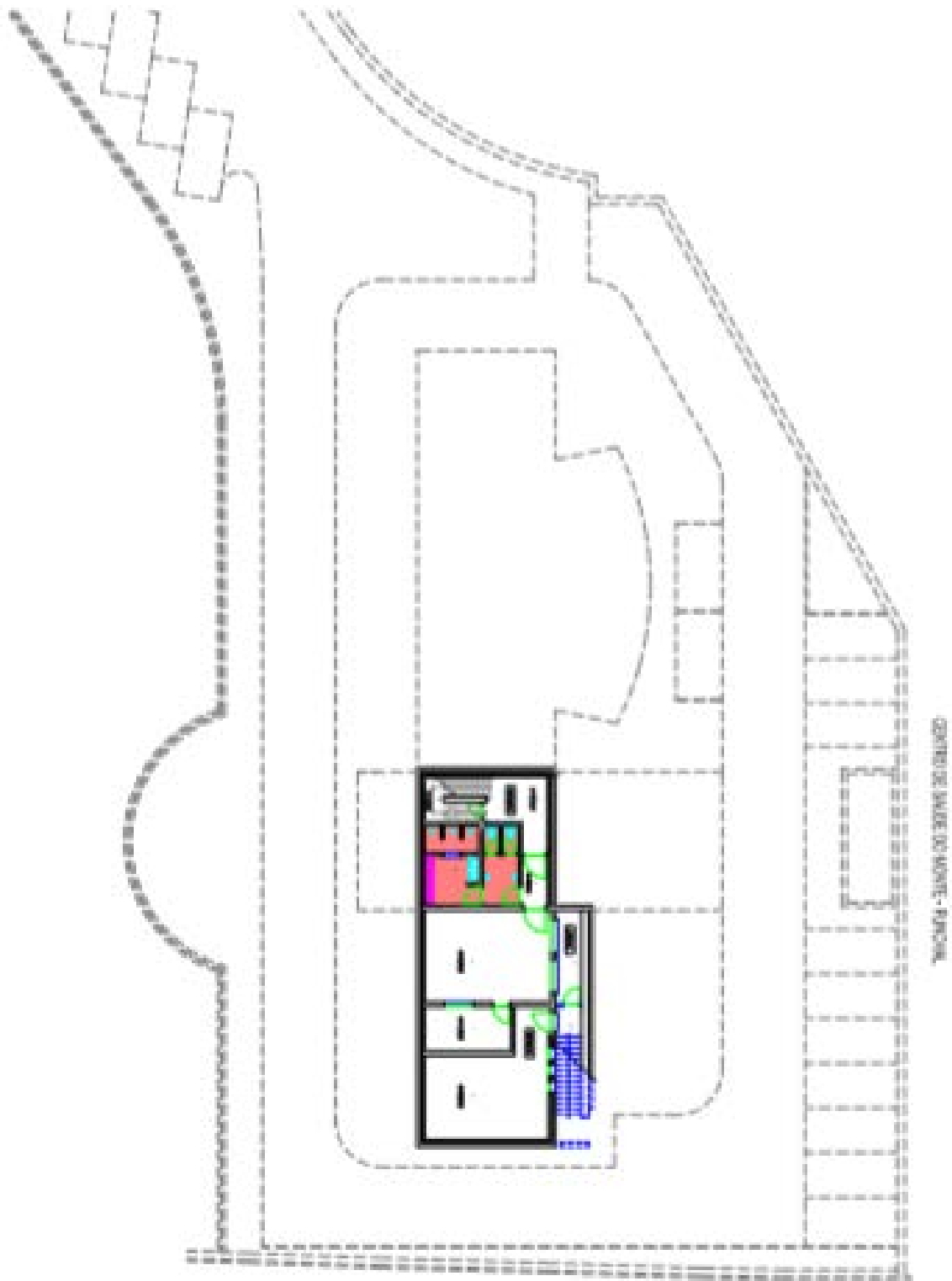
### Observações

--

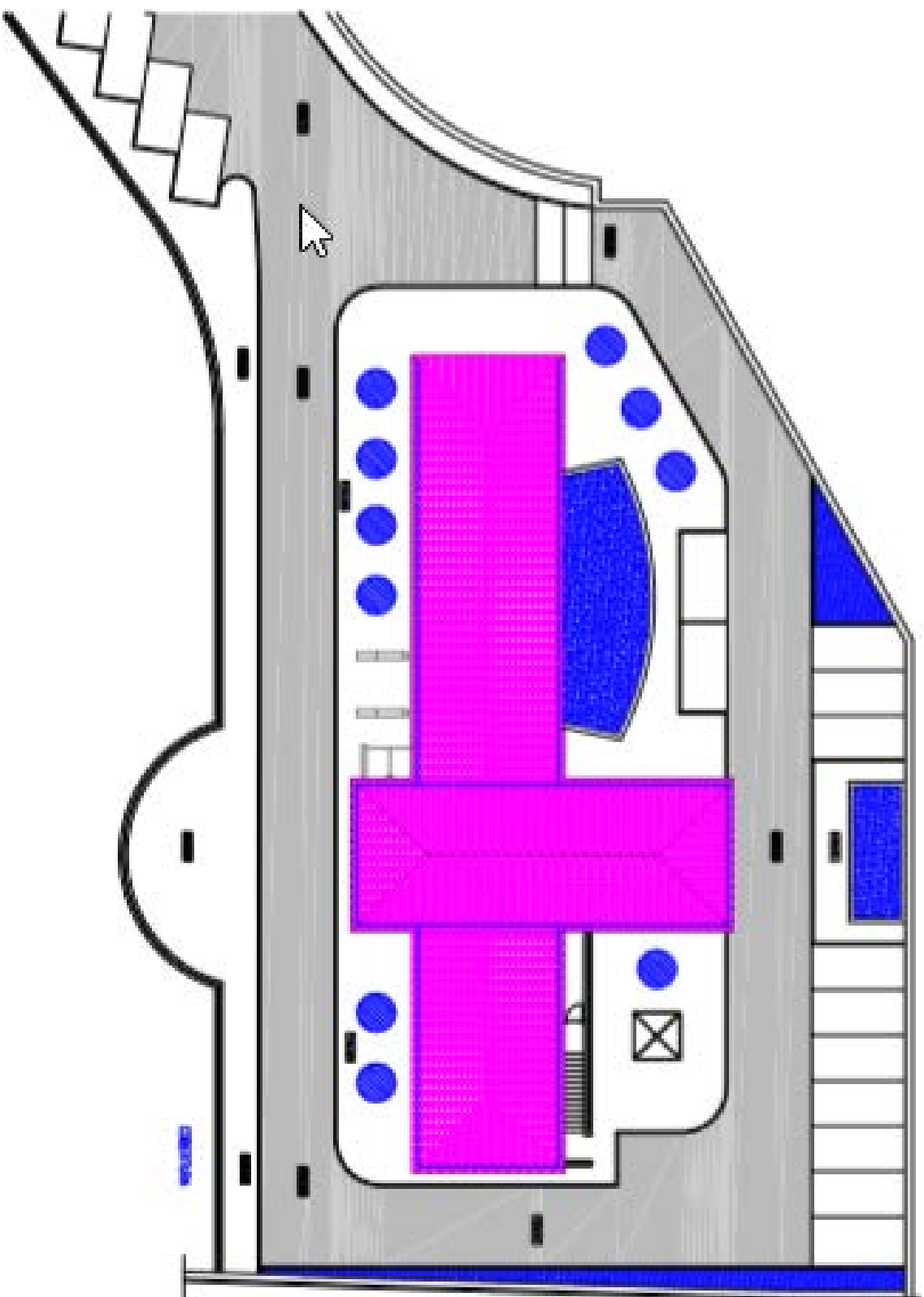
## EQUIPAMENTO MÉDICO

TIPO EQUIPAMENTO	QUANTIDADE
ASPIRADOR SECREÇÕES	3
BALANÇA	4
BALANÇA MECÂNICA	3
BALANÇA MECÂNICA NEONATAL	1
BALANÇA NEONATAL	2
DESFIBRILHADOR	1
DETECTOR FETAL DOPPLER	2
FOCO PORTÁTIL	4
FRIGORÍFICO	1
MARQUESA	3
MONITOR FUNÇÕES VITAIS	6
NEBULIZADOR ULTRASSÓNICO	2
OTOSCÓPIO	3
OTOSCÓPIO C/ AUDIÓMETRO	1

# PLANTAS DO EDIFÍCIO

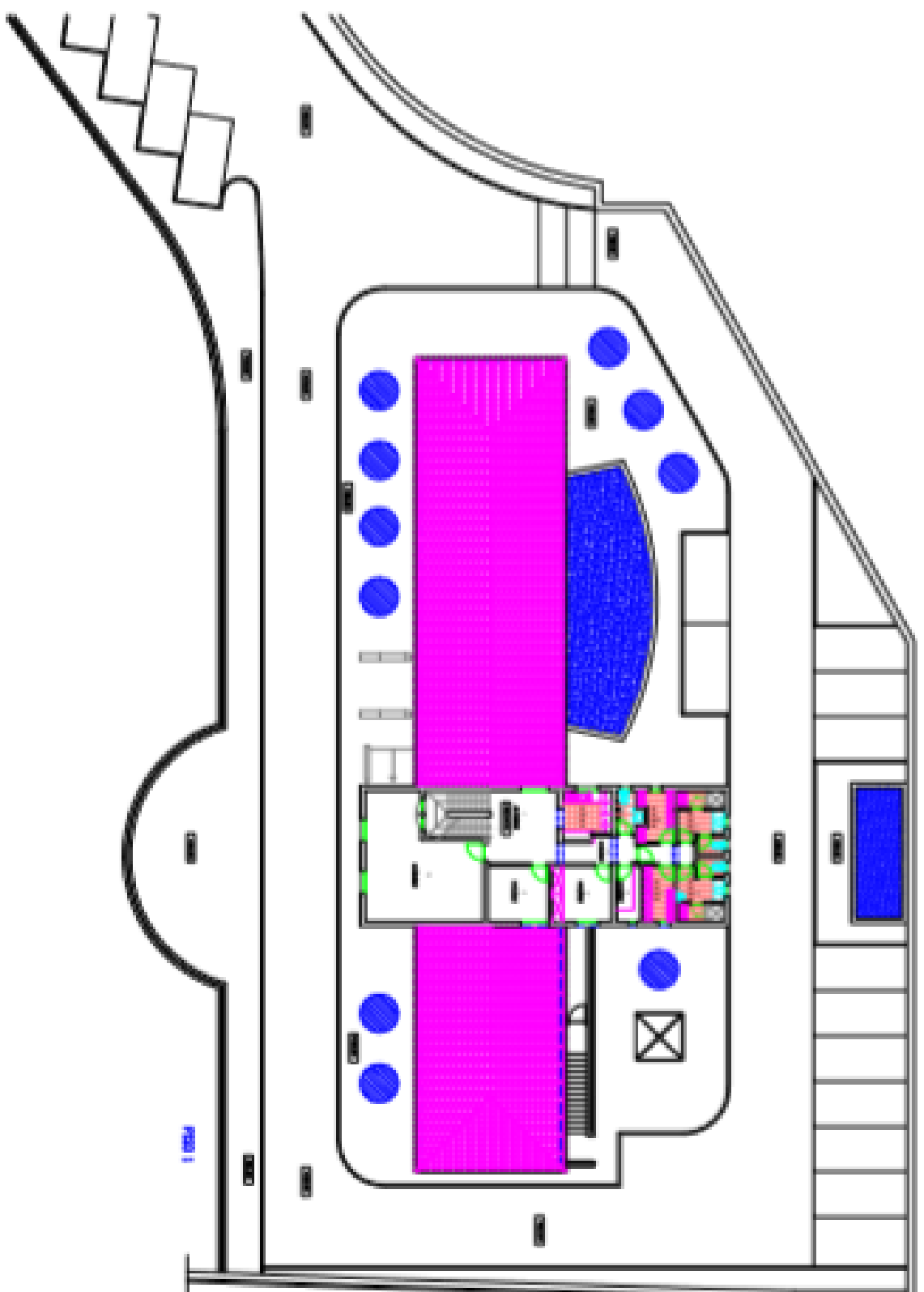


Área de Trabalho  
Área de Descanso  
Área de Circulação  
Área de Armazenamento



OPINION DE SAUDE DO MONTE - PAROQUIA





- [illegible]

# **CENTRO DE SAÚDE DA NAZARÉ DR. RUI ADRIANO DE FREITAS**

**BAIRRO DA NAZARÉ, AVENIDA DO COLÉGIO MILITAR, N.º 27**



## **LOCALIZAÇÃO DO IMÓVEL**

**Município:** Funchal

**Freguesia:** São Martinho

**População:** 26 464 (Census 2011)



# **CUIDADOS DE SAÚDE PRESTADOS**

- 2.1 - SAÚDE MATERNA
- 2.2 - SAÚDE INFANTIL-JUVENIL
- 2.3 - PLANEAMENTO FAMILIAR
- 2.4 - REVISÃO DO PUERPÉRIO
- 2.5 - SAÚDE DO ADULTO
- 2.6 - SAÚDE DO IDOSO
- 2.7 - SESSÕES DE PREPARAÇÃO PRÉ-PARTO
- 2.8 - SESSÕES DE RECUPERAÇÃO PÓS-PARTO
- 2.9 - VACINAÇÃO
- 2.10 - PENSOS, TRATAMENTOS E INJEÇÕES
- 2.11 - EDUCAÇÃO PARA A SAÚDE NAS ESCOLAS E NA COMUNIDADE
- 2.12 - PSICOLOGIA
- 2.13 - CONSULTAS DOMICILIÁRIAS MÉDICAS
- 2.14 - CONSULTAS DOMICILIÁRIAS DE ENFERMAGEM
- 2.15 - VISITAS DOMICILIÁRIAS
- 2.16 - ALCOOLOGIA
- 2.17 - TERAPIA OCUPACIONAL
- 2.18 - RASTREIO DO CANCRO DO COLO DO ÚTERO
- 2.19 - ENFERMAGEM DE REABILITAÇÃO
- 2.20 - ENFERMAGEM DE SAÚDE MENTAL
- 2.21 - CONSULTAS DE NUTRIÇÃO

# RECURSOS HUMANOS/CONSULTAS/PRODUÇÃO

População inscrita a 31/12/2017	32528
---------------------------------	-------

	Recursos Humanos		Consultas/Atendimentos realizados (Dados 01/01/2017 a 31/12/2017)	Produção			
				2017	2016	2015	2014
<b>Centro de Saúde Nazaré (Dr.º Rui Adriano)</b>	Médicos	10	Medicina Geral e Familiar	34207			
	Médicos Dentistas		Medicina Dentária e Higienização				
	Enfermeiros	30	Enfermagem	52584			
	Psicólogos	3	Psicologia	2823			
	Psicopedagogos		Nutrição	1538			
	Nutricionistas	2	Psicopedagogia	186			
	Assistentes Sociais	1	Serviço Social				
	Higienistas		Fisioterapia				
	Fisioterapeuta		Terapia Ocupacional				
	Técnico de Radiologia		Terapia da Fala				
	Técnico de Análises		Serviço de Urgência (até 30/11/2017)				
	Terapeuta da Fala						
	Terapeuta Ocupacional						
	Assistentes Técnicos	12					
	Assistentes Operacionais (inclui motoristas e telefonistas)	12					
	<b>Total...</b>	<b>70</b>	<b>Total...</b>	<b>91338</b>			

# 1.LOCALIZAÇÃO DO IMÓVEL

**Sito em:** Bairro da Nazaré, Avenida do Colégio Militar, nº 27

**Distrito:** Funchal

**Concelho:** Funchal

**Freguesia:** São Martinho

**Área:** 1131m<sup>2</sup>

**VPT do Edifício:**

**Idade do Prédio:**

## 2.ENQUADRAMENTO URBANO

### 2.1 – ZONA

☒ Residencial

☐ Serviços

☐ Industrial

☐ Rural

### 2.2 – DENSIDADE URBANA

☒ Alta

☐ Média

☐ Baixa

### 2.3 – FACILIDADE DE ESTACIONAMENTO

☐ Muito Boa

☐ Boa

☒ Razoável

☐ Má

### 2.4 – FACILIDADE DE ACESSO

☐ Muito Boa

☒ Boa

☐ Razoável

☐ Má

### 2.5 – TRANSPORTES PÚBLICOS

☒ Bons

☐ Razoáveis

☐ Enxistentes

### 2.6 – ENQUADRAMENTO URBANO

☐ Elevado

☒ Razoável

☐ Baixo

### 2.7 – INFRA -ESTRUTURAS

☒ Rede de Esgotos

☒ Rede de Àguas

☒ Rede Eléctrica

☒ Rede Telecomunicações

# FICHA DO IMÓVEL

## 3.CARACTERIZAÇÃO DO EDIFICADO

### 3.1 – ESTADO

☒ Construção Concluída

☐ Em Construção

☐ Em Obras

### 3.2 – UTILIZAÇÃO

**R/Chão:** Centro de Saúde

**Cave:** Centro de Saúde

### 3.3 – COMPOSIÇÃO

**N.º Pisos acima do solo:** 1

**Pisos em Cave:** 1

**N.º de Elevadores:** -

### 3.4 – ESTADO DE CONSERVAÇÃO

☐ Bom

☒ Razoável

☐ Má

### 3.5 – QUALIDADE DE CONSTRUÇÃO

☐ Boa

☒ Razoável

☐ Má

### 3.6 – IDADE

Anos

☐ Reabilitado

☐ Remodelado

Ano da Remodelação

### 3.7 – ESTRUTURA

☒ Betão Armado

☐ Alvenaria

☐ Metálica

### COBERTURA

☒ Terraço

☐ Telhado

### FACHADA

☐ Pintura

☒ Cerâmica

☐ Pedra

### CAIXILHARIA

☐ Madeira

☒ Alumínio

☐ PVC

## 4.ENQUADRAMENTO URBANO



Enquadramento



Enquadramento



## 4.1.FICHA DO EDIFICADO

PROPRIETÁRIO:

IHM,EPERAM

DATA DA VISITA:

08 de março de 2018

INQUILINO:

SESARAM

### DESCRIÇÃO DOS MATERIAIS:

- Pavimentos: Vinílico e cerâmico.
- Revestimentos: Reboco pintado

### PAREDES EXTERIORES

CONSERVAÇÃO

☐ Muito Boa

☐ Boa

☒ Razoável

☐ Má

ESTADO

☐ Novo

☐ Remodelada

☒ Necessita Melhoramentos

### PAREDES INTERIORES

CONSERVAÇÃO

☐ Muito Boa

☐ Boa

☒ Razoável

☐ Má

ESTADO

☐ Novo

☐ Remodelada

☒ Necessita Melhoramentos

### PAVIMENTOS

☐ Muito Boa

☐ Boa

☒ Razoável

☐ Má

CONSERVAÇÃO

☐ Muito Boa

☐ Boa

☒ Razoável

☐ Má

ESTADO

☐ Novo

☐ Remodelada

☒ Necessita Melhoramentos

### VÃOS

CONSERVAÇÃO

☐ Muito Boa

☐ Boa

☒ Razoável

☐ Má

ESTADO

☐ Novo

☐ Remodelada

☒ Necessita Melhoramentos

### REDES DE ÁGUA, ELETRICIDADE, GÁS, TELECOMUNICAÇÕES

CONSERVAÇÃO

☐ Muito Boa

☐ Boa

☒ Razoável

☐ Má

ESTADO

☐ Novo

☐ Remodelada

☒ Necessita Melhoramentos

### REDE ELÉTRICA

#### CONSERVAÇÃO

☐ Muito Boa

☐ Boa

☒ Razoável

☐ Má

#### ESTADO

☐ Novo

☐ Remodelada

☒ Necessita Melhoramentos

### REDE ESTRUTURADA / TELECOMUNICAÇÕES

#### CONSERVAÇÃO

☐ Muito Boa

☐ Boa

☒ Razoável

☐ Má

#### ESTADO

☐ Novo

☐ Remodelada

☒ Necessita Melhoramentos

### REDE DE GASES MEDICINAIS

#### CONSERVAÇÃO

☐ Muito Boa

☐ Boa

☐ Razoável

☐ Má

#### ESTADO

☐ Novo

☐ Remodelada

☐ Necessita Melhoramentos

### REDE DE GÁS

#### CONSERVAÇÃO

☐ Muito Boa

☐ Boa

☒ Razoável

☐ Má

#### ESTADO

☐ Novo

☐ Remodelada

☒ Necessita Melhoramentos

### SISTEMA DE AVAC

#### CONSERVAÇÃO

☐ Muito Boa

☐ Boa

☒ Razoável

☐ Má

#### ESTADO

☐ Novo

☐ Remodelada

☒ Necessita Melhoramentos

## 5.OBSERVAÇÃO DO EDIFÍCIO

O presente trabalho compreendeu uma visita pormenorizada as instalações com levantamento das patologias registadas em fotografias.

Todos os levantamentos, bem como a respetiva inspeção as instalações foram baseados em observações visuais.

## 6.DESCRICÃO SUMÁRIA DAS PATOLOGIAS DETECTADAS

### Estado de conservação das instalações e equipamentos mecânicos

#### Edifício

Centro de Saúde da Nazaré

#### Estado geral dos equipamentos

Equipamentos	Estado *				Observações
Caldeiras a gasóleo	X				
	0	1	2	3	
Termoacumulador		X			
	0	1	2	3	
Chiller	X				
	0	1	2	3	
VRV		X			
	0	1	2	3	
Unidades Exteriores AC		X			
	0	1	2	3	
UTAN'S dos Blocos	X				
	0	1	2	3	
UTAS	X				
	0	1	2	3	
Ventiladores de Extração		X			
	0	1	2	3	
Ventiladores de Insuflação		X			
	0	1	2	3	
Ventiloconvectores	X				
	0	1	2	3	
Split's AC		X			
	0	1	2	3	
Cassete AC			X		
	0	1	2	3	
Radiadores	X				
	0	1	2	3	
Central de Vácuo	X				
	0	1	2	3	
Central de O <sub>2</sub>	X				
	0	1	2	3	
Central de Garrafas de Gás		X			
	0	1	2	3	
Central de Incêndio	X				
	0	1	2	3	
Câmara Frigoríficas	X				
	0	1	2	3	

\* Inexistente - 0 / Funcional - 1 / Condicionado- 2 / Avariado - 3

#### Observações



## Estado de conservação das instalações e equipamentos elétricos

Estado geral das instalações												
Edifício	Rede Eléctrica*				Rede Estruturada e CCTV*				Sistema Detecção de Incêndio e Intrusão*			
Centro de Saúde da Nazaré		X				X					X	
	0	1	2	3	0	1	2	3	0	1	2	3
Estado geral dos equipamentos												
Equipamentos	Estado *				Observações							
Posto de Transformação	X											
	0	1	2	3								
Grupo Gerador	X											
	0	1	2	3								
Quadros Eléctricos		X										
	0	1	2	3								
Relógios	X											
	0	1	2	3								
UPS's	X											
	0	1	2	3								
Sistema de Intrusão		X										
	0	1	2	3								
Detecção de incêndios			X									
	0	1	2	3								
Iluminação		X										
	0	1	2	3								
Central telefónica		X										
	0	1	2	3								
Iluminação de emergência			X									
	0	1	2	3								

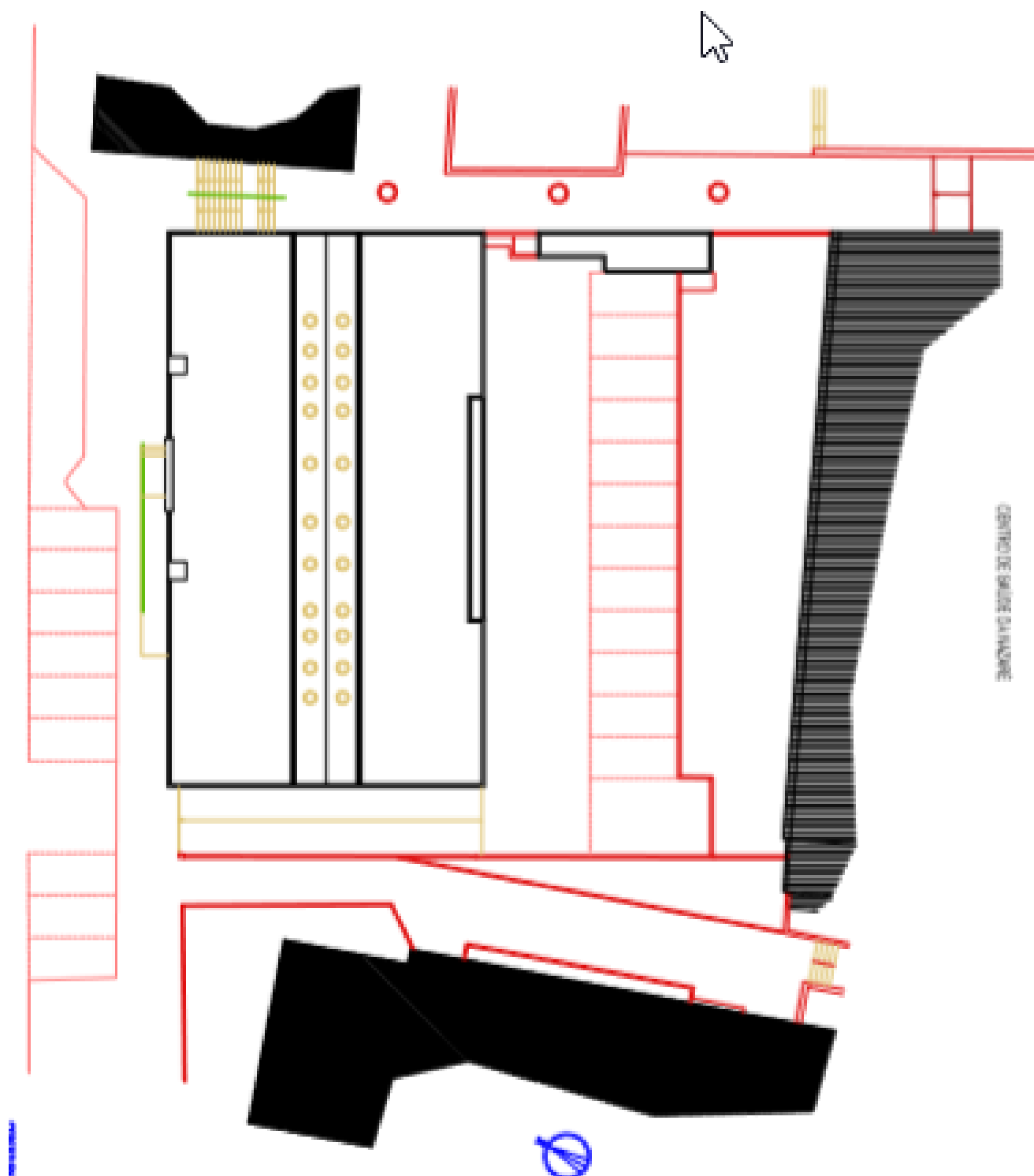
\* Inexistente - 0 / Funcional - 1 / Condicionado- 2 / Avariado - 3

Observações

# EQUIPAMENTO MÉDICO

TIPO EQUIPAMENTO	QUANTIDADE
ASPIRADOR SECREÇÕES	1
BALANÇA	1
BALANÇA ÍNDICE CORPORAL	1
BALANÇA MECÂNICA	13
BALANÇA MECÂNICA NEONATAL	3
BALANÇA NEONATAL	6
DEFIBRILHADOR	1
DETECTOR FETAL DOPPLER	1
ESFIGMOMANÓMETRO	4
FOCO PORTÁTIL	2
FRIGORÍFICO	1
LARINGOSCÓPIO	1
MÁQUINA SELAR	1
MARQUESA	3
MARQUESA GINECOLÓGICA	5
MONITOR FUNÇÕES VITAIS	12
OFTALMOSCÓPIO	2
OTOSCÓPIO	11

# PLANTAS DO EDIFÍCIO



CENTRO DE INVESTIGACIONES





**CENTRO DE SAÚDE DE SANTO ANTÓNIO**

**AVENIDA DAS MADALENAS, N.º 165**



## **LOCALIZAÇÃO DO IMÓVEL**

**Município:** Funchal

**Freguesia:** Santo António

**População:** 27 437 (Census 2011)

## **CUIDADOS DE SAÚDE PRESTADOS**

- 2.1 - MEDICINA FAMILIAR**
- 2.2 - SAÚDE INFANTIL**
- 2.3 - SAÚDE JUVENIL**
- 2.4 - SAÚDE DO ADULTO**
- 2.5 - SAÚDE DO IDOSO**
- 2.6 - PLANEAMENTO FAMILIAR**
- 2.7 - SAÚDE MATERNA**
- 2.8 - PREPARAÇÃO PRÉ-PARTO**
- 2.9 - REVISÃO DE PUERPÉRIO**
- 2.10 - RECUPERAÇÃO PÓS-PARTO**
- 2.11 - CONSULTA DE ENFERMAGEM**
- 2.12 - EDUCAÇÃO PARA A SAÚDE**
- 2.13 - VACINAÇÃO**
- 2.14 - PENSOS, TRATAMENTOS E INJEÇÕES**
- 2.15 - NUTRIÇÃO**
- 2.16 - PSICOLOGIA**
- 2.17 - CONSULTAS DOMICILIÁRIAS**
- 2.18 - VISITAS DOMICILIÁRIAS**
- 2.19 - ALCOOLOGIA**
- 2.20 - SAÚDE MENTAL**
- 2.21 - TERAPIA OCUPACIONAL**
- 2.22 - TERAPIA DA FALA**
- 2.23 - RASTREIO DA RETINOPATIA DIABÉTICA**
- 2.24 - RASTREIO DO CANCRO DO COLO DO ÚTERO**
- 2.25 - ANTICOAGULAÇÃO ORAL**

## RECURSOS HUMANOS/CONSULTAS/PRODUÇÃO

População inscrita a 31/12/2017	28997
------------------------------------	-------

	Recursos Humanos		Consultas/Atendimentos realizados (Dados 01/01/2017 a 31/12/2017)	Produção			
				2017	2016	2015	2014
<b>Centro de Saúde Santo António</b>	Médicos	12	Medicina Geral e Familiar	35875			
	Médicos Dentistas		Medicina Dentária e Higienização				
	Enfermeiros	28	Enfermagem	54145			
	Psicólogos	2	Psicologia	2821			
	Psicopedagogos		Nutrição	2186			
	Nutricionistas	2	Psicopedagogia				
	Assistentes Sociais	1	Serviço Social				
	Higienistas		Fisioterapia				
	Fisioterapeuta		Terapia Ocupacional	766			
	Técnico de Radiologia		Terapia da Fala	1499			
	Técnico de Análises		Serviço de Urgência (até 30/11/2017)				
	Terapeuta da Fala	1					
	Terapeuta Ocupacional	1					
	Assistentes Técnicos	17					
	Assistentes Operacionais (inclui motoristas e telefonistas)	24					
	<b>Total...</b>	<b>88</b>	<b>Total...</b>	<b>97292</b>			



# 1. LOCALIZAÇÃO DO IMÓVEL

**Sito em:** Avenida das Madalenas, nº 165

**Distrito:** Funchal

**Concelho:** Funchal

**Freguesia:** Santo António

**Área:** 5688,02m<sup>2</sup>

**VPT do Edifício:**

**Idade do Prédio:**

## 2. ENQUADRAMENTO URBANO

### 2.1 – ZONA

☒ Residencial

☐ Serviços

☐ Industrial

☐ Rural

### 2.2 – DENSIDADE URBANA

☒ Alta

☐ Média

☐ Baixa

### 2.3 – FACILIDADE DE ESTACIONAMENTO

☐ Muito Boa

☐ Boa

☒ Razoável

☐ Má

### 2.4 – FACILIDADE DE ACESSO

☒ Muito Boa

☐ Boa

☐ Razoável

☐ Má

### 2.5 – TRANSPORTES PÚBLICOS

☒ Bons

☐ Razoáveis

☐ Enxistentes

### 2.6 – ENQUADRAMENTO URBANO

☐ Elevado

☒ Razoável

☐ Baixo

### 2.7 – INFRA -ESTRUTURAS

☒ Rede de Esgotos

☒ Rede de Águas

☒ Rede Eléctrica

☒ Rede Telecomunicações

# FICHA DO IMÓVEL

## 3. CARACTERIZAÇÃO DO EDIFICADO

### 3.1 – ESTADO

☒ Construção Concluída

☐ Em Construção

☐ Em Obras

### 3.2 – UTILIZAÇÃO

**Piso 0:** Centro de Saúde

**Piso 1:** Centro de Saúde

**Piso 2:** Centro de Saúde

**Piso -1:** Centro de Saúde

### 3.3 – COMPOSIÇÃO

**N.º Pisos acima do solo:** 3

**Pisos em Cave:** 1

**N.º de Elevadores:** 3

### 3.4 – ESTADO DE CONSERVAÇÃO

☐ Bom

☒ Razoável

☐ Má

### 3.5 – QUALIDADE DE CONSTRUÇÃO

☐ Boa

☒ Razoável

☐ Má

### 3.6 – IDADE

Anos

☐ Reabilitado

☐ Remodelado

Ano da Remodelação

### 3.7 – ESTRUTURA

☒ Betão Armado

☐ Alvenaria

☐ Metálica

### COBERTURA

☒ Terraço

☐ Telhado

### FACHADA

☒ Pintura

☐ Cerâmica

☐ Pedra

### CAIXILHARIA

☐ Madeira

☒ Alumínio

☐ PVC

## 4. IMÓVEL VISTORIADO



Enquadramento



Enquadramento

## 4.1 FICHA DO EDIFICADO

PROPRIETÁRIO:  DATA DA VISITA:

INQUILINO:

### DESCRIÇÃO DOS MATERIAIS:

- Pavimentos: vinílico e cerâmico.
- Revestimentos: Reboco pintado

### PAREDES EXTERIORES

#### CONSERVAÇÃO

☐ Muito Boa ☒ Boa ☐ Razoável ☐ Má

#### ESTADO

☐ Novo ☐ Remodelada ☒ Necessita Melhoramentos

### PAREDES INTERIORES

#### CONSERVAÇÃO

☐ Muito Boa ☐ Boa ☒ Razoável ☐ Má

#### ESTADO

☐ Novo ☐ Remodelada ☒ Necessita Melhoramentos

### PAVIMENTOS

☐ Muito Boa ☒ Boa ☐ Razoável ☐ Má

#### CONSERVAÇÃO

☐ Muito Boa ☐ Boa ☒ Razoável ☐ Má

#### ESTADO

☐ Novo ☐ Remodelada ☒ Necessita Melhoramentos

### VÃOS

#### CONSERVAÇÃO

☐ Muito Boa ☒ Boa ☐ Razoável ☐ Má

#### ESTADO

☒ Novo ☐ Remodelada ☐ Necessita Melhoramentos

### REDES DE ÁGUA, ELETRICIDADE, GÁS, TELECOMUNICAÇÕES

#### CONSERVAÇÃO

☐ Muito Boa ☒ Boa ☐ Razoável ☐ Má

#### ESTADO

☒ Novo ☐ Remodelada ☐ Necessita Melhoramentos

### REDE ELÉTRICA

#### CONSERVAÇÃO

☐ Muito Boa ☒ Boa ☐ Razoável ☐ Má

ESTADO

☒ Novo

☐ Remodelada

☐ Necessita Melhoramentos

## REDE ESTRUTURADA / TELECOMUNICAÇÕES

CONSERVAÇÃO

☐ Muito Boa

☒ Boa

☐ Razoável

☐ Má

ESTADO

☒ Novo

☐ Remodelada

☐ Necessita Melhoramentos

## REDE DE GASES MEDICINAIS

CONSERVAÇÃO

☐ Muito Boa

☒ Boa

☐ Razoável

☐ Má

ESTADO

☐ Novo

☐ Remodelada

☒ Necessita Melhoramentos

## REDE DE GÁS

CONSERVAÇÃO

☐ Muito Boa

☐ Boa

☐ Razoável

☐ Má

ESTADO

☐ Novo

☐ Remodelada

☐ Necessita Melhoramentos

## SISTEMA DE AVAC

CONSERVAÇÃO

☐ Muito Boa

☐ Boa

☒ Razoável

☐ Má

ESTADO

☐ Novo

☐ Remodelada

☒ Necessita Melhoramentos

## 5. OBSERVAÇÃO DO EDIFÍCIO

O presente trabalho compreendeu uma visita pormenorizada as instalações com levantamento das patologias registadas em fotografias.

Todos os levantamentos, bem como a respetiva inspeção as instalações foram baseados em observações visuais.

## 6. DESCRIÇÃO SUMÁRIA DAS PATOLOGIAS DETECTADAS

### Estado de conservação das instalações e equipamentos elétricos

#### Edifício

Centro de Saúde do Santo António

#### Estado geral dos equipamentos

Equipamentos	Estado *				Observações
Caldeiras a gasóleo			X		
	0	1	2	3	
Termoacumulador			X		
	0	1	2	3	
Chiller	X				
	0	1	2	3	
VRV			X		
	0	1	2	3	
Unidades Exteriores AC	X				
	0	1	2	3	
UTAN'S dos Blocos	X				
	0	1	2	3	
UTAS	X				
	0	1	2	3	
Ventiladores de Extração			X		
	0	1	2	3	
Ventiladores de Insuflação			X		
	0	1	2	3	
Ventiloconvectores		X			
	0	1	2	3	
Split's AC	X				
	0	1	2	3	
Cassete AC			X		
	0	1	2	3	
Radiadores	X				
	0	1	2	3	
Central de Vácuo		X			
	0	1	2	3	
Central de O <sub>2</sub>		X			
	0	1	2	3	
Central de Bombagem		X			
	0	1	2	3	
Central de Incêndio	X				
	0	1	2	3	
Câmara Frigoríficas	X				
	0	1	2	3	

\* Inexistente - 0 / Funcional - 1 / Condicionado- 2 / Avariado - 3

#### Observações

## Estado de conservação das instalações e equipamentos elétricos

### Estado geral das instalações

Edifício	Rede Eléctrica*				Rede Estruturada e CCTV*				Sistema Detecção de Incêndio e Intrusão*			
Centro de Saúde de Santo António		X				X				X		
	0	1	2	3	0	1	2	3	0	1	2	3

### Estado geral dos equipamentos

Equipamentos	Estado *				Observações
Posto de Transformação	X				
	0	1	2	3	
Grupo Gerador		X			
	0	1	2	3	
Quadros Elétricos		X			
	0	1	2	3	
Relógios		X			
	0	1	2	3	
UPS's		X			
	0	1	2	3	
Sistema de Intrusão		X			
	0	1	2	3	
Detecção de incêndios			X		
	0	1	2	3	
Iluminação		X			
	0	1	2	3	
Central telefónica		X			
	0	1	2	3	
Iluminação de emergência			X		
	0	1	2	3	

\* Inexistente - 0 / Funcional - 1 / Condicionado- 2 / Avariado - 3

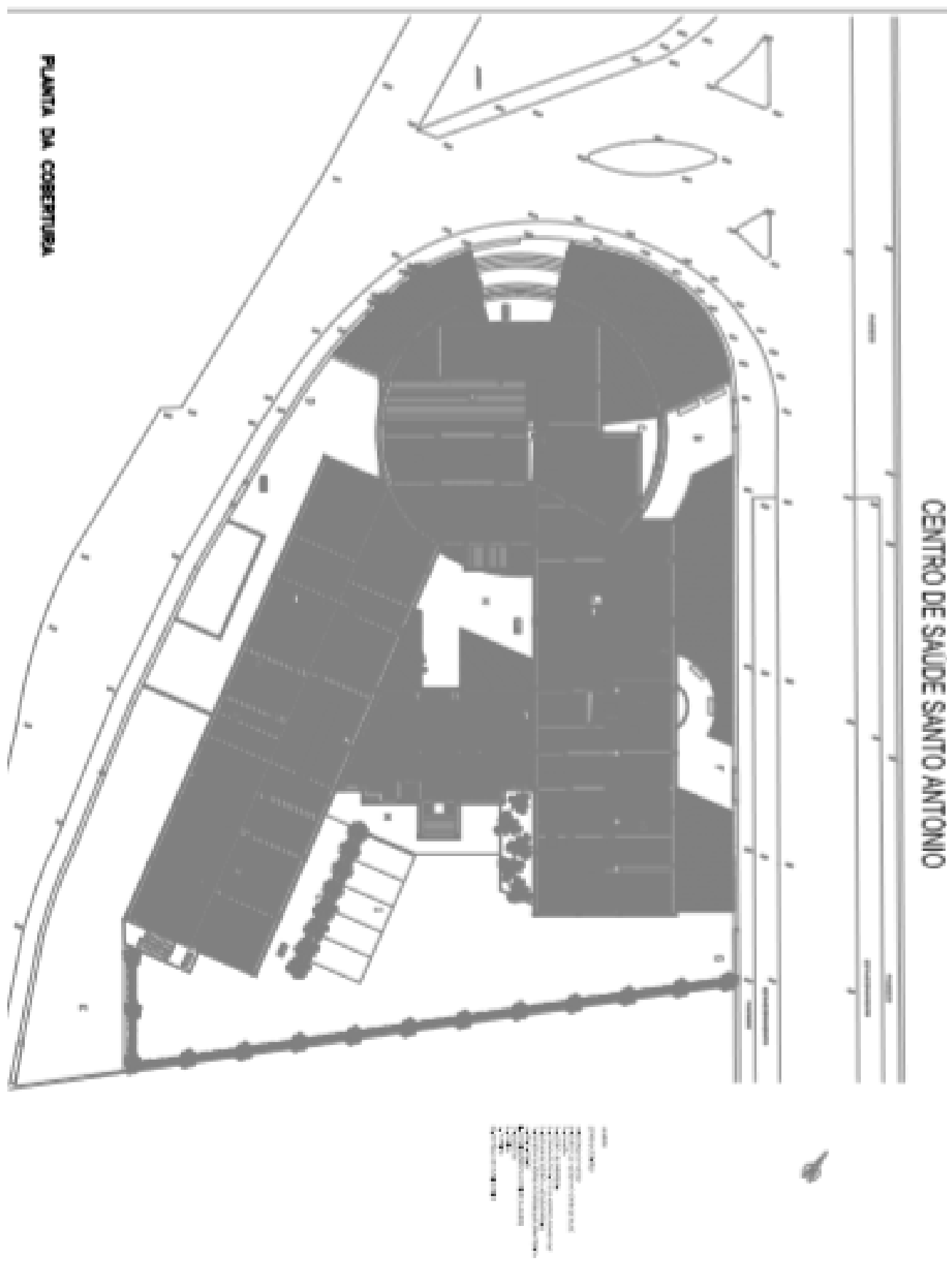
### Observações

## EQUIPAMENTO MÉDICO

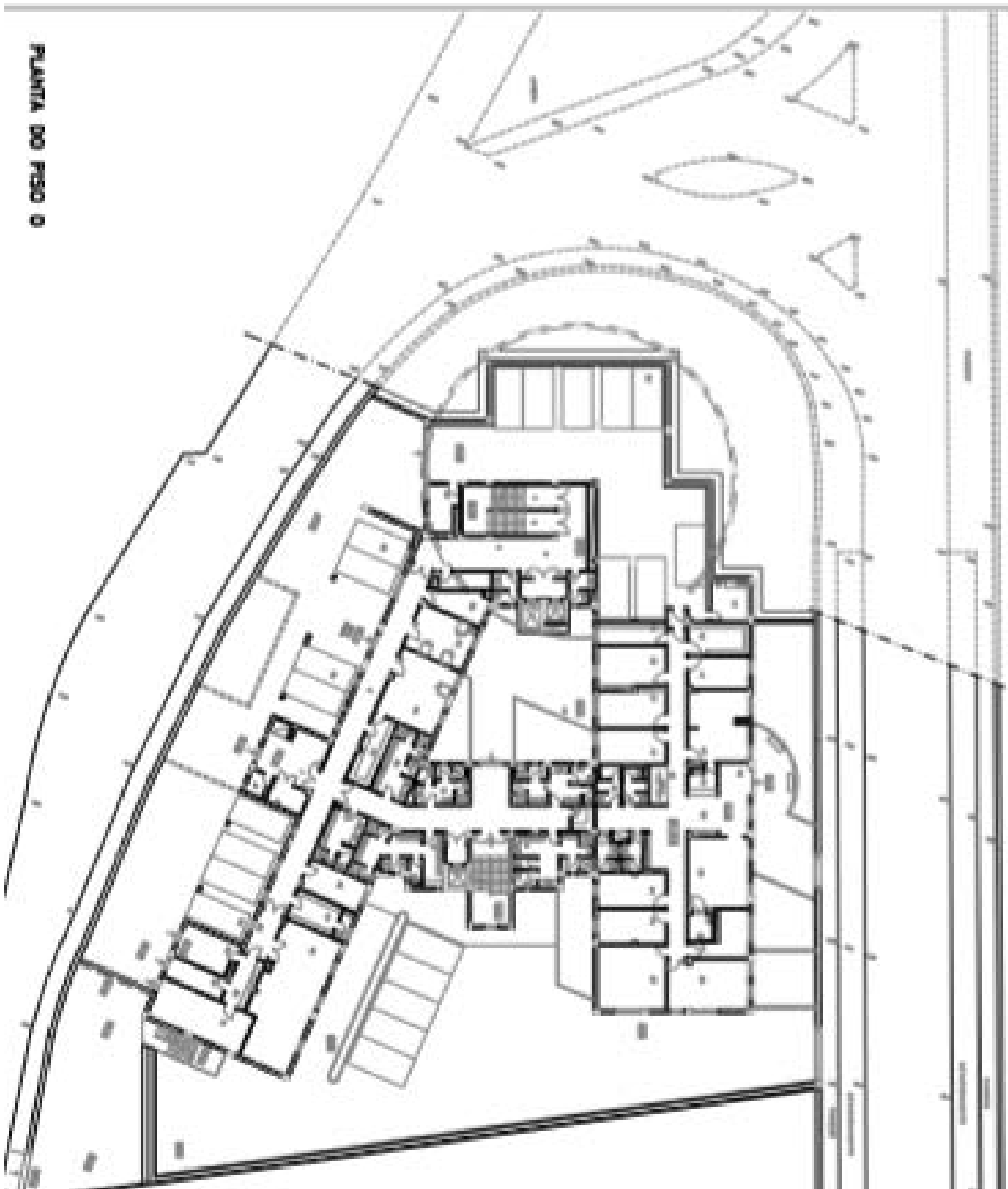
TIPO EQUIPAMENTO	QUANTIDADE
AUTOCLAVE HORIZONTAL	1
BALANÇA	26
BALANÇA ÍNDICE CORPORAL	1
BALANÇA MECÂNICA	1
BALANÇA NEONATAL	18
BOMBA INFUSORA	2
CANDEEIRO OBSERVAÇÃO RODADO	1
COLCHÃO PRESSÃO ALTERNA	5
DESFIBRILHADOR	1
DETECTOR FETAL DOPPLER	7
FOCO PORTÁTIL	3
FRIGORÍFICO	5
MÁQUINA LAVAR	1
MÁQUINA LAVAR ARRASTADEIRAS	1
MÁQUINA SELAR	1
MARQUESA	8
MARQUESA GINECOLÓGICA	2
MONITOR FUNÇÕES VITAIS	25
MONITOR MULTIPARÂMETROS	2
NEBULIZADOR ULTRASSÓNICO	2
OTOSCÓPIO	2
VENTILADOR	1



## PLANTAS DO EDIFÍCIO



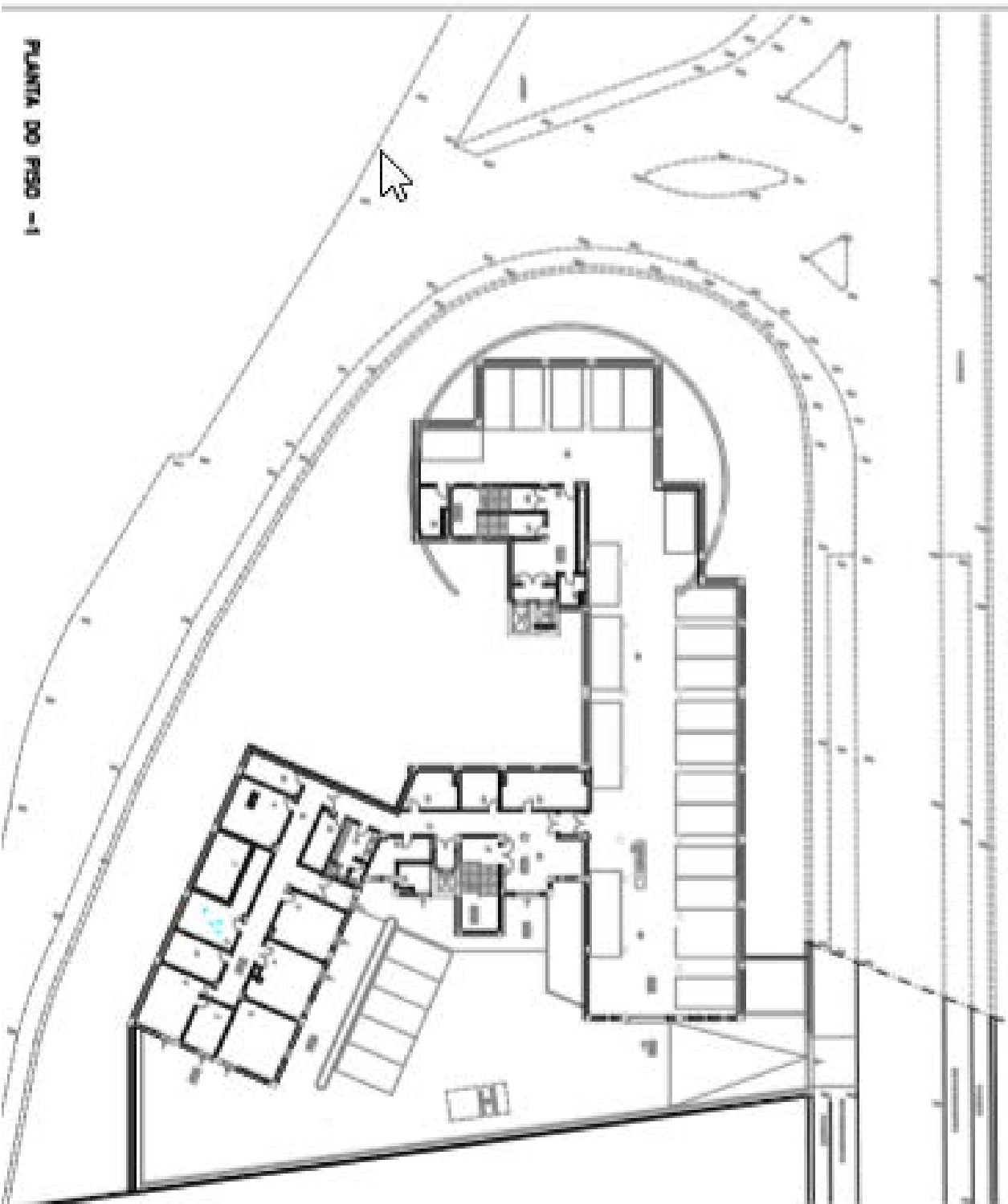
## CENTRO DE SAÚDE SANTO ANTÔNIO

[illegible]

PLANTIN DO REGO



# CENTRO DE SAÚDE SANTO ANTÔNIO



LEGENDA

1. SALA DE ATENDIMENTO

2. SALA DE EXAME

3. SALA DE PROCEDIMENTO

4. SALA DE CONSULTA

5. SALA DE AGUARDAMENTO

6. SALA DE ESTUDO

7. SALA DE REPOZICAO

8. SALA DE ALMOO

9. SALA DE LANCAMENTO

10. SALA DE LAVATÓRIO

11. SALA DE BANHEIRO

12. SALA DE ARMAZENAMENTO

13. SALA DE RECEPCAO

14. SALA DE INFORMACAO

15. SALA DE EDUCACAO

16. SALA DE ATIVIDADE

17. SALA DE LANCAMENTO

18. SALA DE LAVATÓRIO

19. SALA DE BANHEIRO

20. SALA DE ARMAZENAMENTO

21. SALA DE RECEPCAO

22. SALA DE INFORMACAO

23. SALA DE EDUCACAO

24. SALA DE ATIVIDADE

25. SALA DE LANCAMENTO

26. SALA DE LAVATÓRIO

27. SALA DE BANHEIRO

28. SALA DE ARMAZENAMENTO

29. SALA DE RECEPCAO

30. SALA DE INFORMACAO

31. SALA DE EDUCACAO

32. SALA DE ATIVIDADE

33. SALA DE LANCAMENTO

34. SALA DE LAVATÓRIO

35. SALA DE BANHEIRO

36. SALA DE ARMAZENAMENTO

37. SALA DE RECEPCAO

38. SALA DE INFORMACAO

39. SALA DE EDUCACAO

40. SALA DE ATIVIDADE

41. SALA DE LANCAMENTO

42. SALA DE LAVATÓRIO

43. SALA DE BANHEIRO

44. SALA DE ARMAZENAMENTO

45. SALA DE RECEPCAO

46. SALA DE INFORMACAO

47. SALA DE EDUCACAO

48. SALA DE ATIVIDADE

49. SALA DE LANCAMENTO

50. SALA DE LAVATÓRIO

51. SALA DE BANHEIRO

52. SALA DE ARMAZENAMENTO

53. SALA DE RECEPCAO

54. SALA DE INFORMACAO

55. SALA DE EDUCACAO

56. SALA DE ATIVIDADE

57. SALA DE LANCAMENTO

58. SALA DE LAVATÓRIO

59. SALA DE BANHEIRO

60. SALA DE ARMAZENAMENTO

61. SALA DE RECEPCAO

62. SALA DE INFORMACAO

63. SALA DE EDUCACAO

64. SALA DE ATIVIDADE

65. SALA DE LANCAMENTO

66. SALA DE LAVATÓRIO

67. SALA DE BANHEIRO

68. SALA DE ARMAZENAMENTO

69. SALA DE RECEPCAO

70. SALA DE INFORMACAO

71. SALA DE EDUCACAO

72. SALA DE ATIVIDADE

73. SALA DE LANCAMENTO

74. SALA DE LAVATÓRIO

75. SALA DE BANHEIRO

76. SALA DE ARMAZENAMENTO

77. SALA DE RECEPCAO

78. SALA DE INFORMACAO

79. SALA DE EDUCACAO

80. SALA DE ATIVIDADE

81. SALA DE LANCAMENTO

82. SALA DE LAVATÓRIO

83. SALA DE BANHEIRO

84. SALA DE ARMAZENAMENTO

85. SALA DE RECEPCAO

86. SALA DE INFORMACAO

87. SALA DE EDUCACAO

88. SALA DE ATIVIDADE

89. SALA DE LANCAMENTO

90. SALA DE LAVATÓRIO

91. SALA DE BANHEIRO

92. SALA DE ARMAZENAMENTO

93. SALA DE RECEPCAO

94. SALA DE INFORMACAO

95. SALA DE EDUCACAO

96. SALA DE ATIVIDADE

97. SALA DE LANCAMENTO

98. SALA DE LAVATÓRIO

99. SALA DE BANHEIRO

100. SALA DE ARMAZENAMENTO

101. SALA DE RECEPCAO

102. SALA DE INFORMACAO

103. SALA DE EDUCACAO

104. SALA DE ATIVIDADE

105. SALA DE LANCAMENTO

106. SALA DE LAVATÓRIO

107. SALA DE BANHEIRO

108. SALA DE ARMAZENAMENTO

109. SALA DE RECEPCAO

110. SALA DE INFORMACAO

111. SALA DE EDUCACAO

112. SALA DE ATIVIDADE

113. SALA DE LANCAMENTO

114. SALA DE LAVATÓRIO

115. SALA DE BANHEIRO

116. SALA DE ARMAZENAMENTO

117. SALA DE RECEPCAO

118. SALA DE INFORMACAO

119. SALA DE EDUCACAO

120. SALA DE ATIVIDADE

121. SALA DE LANCAMENTO

122. SALA DE LAVATÓRIO

123. SALA DE BANHEIRO

124. SALA DE ARMAZENAMENTO

125. SALA DE RECEPCAO

126. SALA DE INFORMACAO

127. SALA DE EDUCACAO

128. SALA DE ATIVIDADE

129. SALA DE LANCAMENTO

130. SALA DE LAVATÓRIO

131. SALA DE BANHEIRO

132. SALA DE ARMAZENAMENTO

133. SALA DE RECEPCAO

134. SALA DE INFORMACAO

135. SALA DE EDUCACAO

136. SALA DE ATIVIDADE

137. SALA DE LANCAMENTO

138. SALA DE LAVATÓRIO

139. SALA DE BANHEIRO

140. SALA DE ARMAZENAMENTO

141. SALA DE RECEPCAO

142. SALA DE INFORMACAO

143. SALA DE EDUCACAO

144. SALA DE ATIVIDADE

145. SALA DE LANCAMENTO

146. SALA DE LAVATÓRIO

147. SALA DE BANHEIRO

148. SALA DE ARMAZENAMENTO

149. SALA DE RECEPCAO

150. SALA DE INFORMACAO

151. SALA DE EDUCACAO

152. SALA DE ATIVIDADE

153. SALA DE LANCAMENTO

154. SALA DE LAVATÓRIO

155. SALA DE BANHEIRO

156. SALA DE ARMAZENAMENTO

157. SALA DE RECEPCAO

158. SALA DE INFORMACAO

159. SALA DE EDUCACAO

160. SALA DE ATIVIDADE

161. SALA DE LANCAMENTO

162. SALA DE LAVATÓRIO

163. SALA DE BANHEIRO

164. SALA DE ARMAZENAMENTO

165. SALA DE RECEPCAO

166. SALA DE INFORMACAO

167. SALA DE EDUCACAO

168. SALA DE ATIVIDADE

169. SALA DE LANCAMENTO

170. SALA DE LAVATÓRIO

171. SALA DE BANHEIRO

172. SALA DE ARMAZENAMENTO

173. SALA DE RECEPCAO

174. SALA DE INFORMACAO

175. SALA DE EDUCACAO

176. SALA DE ATIVIDADE

177. SALA DE LANCAMENTO

178. SALA DE LAVATÓRIO

179. SALA DE BANHEIRO

180. SALA DE ARMAZENAMENTO

181. SALA DE RECEPCAO

182. SALA DE INFORMACAO

183. SALA DE EDUCACAO

184. SALA DE ATIVIDADE

185. SALA DE LANCAMENTO

186. SALA DE LAVATÓRIO

187. SALA DE BANHEIRO

188. SALA DE ARMAZENAMENTO

189. SALA DE RECEPCAO

190. SALA DE INFORMACAO

191. SALA DE EDUCACAO

192. SALA DE ATIVIDADE

193. SALA DE LANCAMENTO

194. SALA DE LAVATÓRIO

195. SALA DE BANHEIRO

196. SALA DE ARMAZENAMENTO

197. SALA DE RECEPCAO

198. SALA DE INFORMACAO

199. SALA DE EDUCACAO

200. SALA DE ATIVIDADE

201. SALA DE LANCAMENTO

202. SALA DE LAVATÓRIO

203. SALA DE BANHEIRO

204. SALA DE ARMAZENAMENTO

205. SALA DE RECEPCAO

206. SALA DE INFORMACAO

207. SALA DE EDUCACAO

208. SALA DE ATIVIDADE

209. SALA DE LANCAMENTO

210. SALA DE LAVATÓRIO

211. SALA DE BANHEIRO

212. SALA DE ARMAZENAMENTO

213. SALA DE RECEPCAO

214. SALA DE INFORMACAO

215. SALA DE EDUCACAO

216. SALA DE ATIVIDADE

217. SALA DE LANCAMENTO

218. SALA DE LAVATÓRIO

219. SALA DE BANHEIRO

220. SALA DE ARMAZENAMENTO

221. SALA DE RECEPCAO

222. SALA DE INFORMACAO

223. SALA DE EDUCACAO

224. SALA DE ATIVIDADE

225. SALA DE LANCAMENTO

226. SALA DE LAVATÓRIO

227. SALA DE BANHEIRO

228. SALA DE ARMAZENAMENTO

229. SALA DE RECEPCAO

230. SALA DE INFORMACAO

231. SALA DE EDUCACAO

232. SALA DE ATIVIDADE

233. SALA DE LANCAMENTO

234. SALA DE LAVATÓRIO

235. SALA DE BANHEIRO

236. SALA DE ARMAZENAMENTO

237. SALA DE RECEPCAO

238. SALA DE INFORMACAO

239. SALA DE EDUCACAO

240. SALA DE ATIVIDADE

241. SALA DE LANCAMENTO

242. SALA DE LAVATÓRIO

243. SALA DE BANHEIRO

244. SALA DE ARMAZENAMENTO

245. SALA DE RECEPCAO

246. SALA DE INFORMACAO

247. SALA DE EDUCACAO

248. SALA DE ATIVIDADE

249. SALA DE LANCAMENTO

250. SALA DE LAVATÓRIO

251. SALA DE BANHEIRO

252. SALA DE ARMAZENAMENTO

253. SALA DE RECEPCAO

254. SALA DE INFORMACAO

255. SALA DE EDUCACAO

256. SALA DE ATIVIDADE

257. SALA DE LANCAMENTO

258. SALA DE LAVATÓRIO

259. SALA DE BANHEIRO

260. SALA DE ARMAZENAMENTO

261. SALA DE RECEPCAO

262. SALA DE INFORMACAO

263. SALA DE EDUCACAO

264. SALA DE ATIVIDADE

265. SALA DE LANCAMENTO

266. SALA DE LAVATÓRIO

267. SALA DE BANHEIRO

268. SALA DE ARMAZENAMENTO

269. SALA DE RECEPCAO

270. SALA DE INFORMACAO

271. SALA DE EDUCACAO

272. SALA DE ATIVIDADE

273. SALA DE LANCAMENTO

274. SALA DE LAVATÓRIO

275. SALA DE BANHEIRO

276. SALA DE ARMAZENAMENTO

277. SALA DE RECEPCAO

278. SALA DE INFORMACAO

279. SALA DE EDUCACAO

280. SALA DE ATIVIDADE

281. SALA DE LANCAMENTO

282. SALA DE LAVATÓRIO

283. SALA DE BANHEIRO

284. SALA DE ARMAZENAMENTO

285. SALA DE RECEPCAO

286. SALA DE INFORMACAO

287. SALA DE EDUCACAO

288. SALA DE ATIVIDADE

289. SALA DE LANCAMENTO

290. SALA DE LAVATÓRIO

291. SALA DE BANHEIRO

292. SALA DE ARMAZENAMENTO

293. SALA DE RECEPCAO

294. SALA DE INFORMACAO

295. SALA DE EDUCACAO

296. SALA DE ATIVIDADE

297. SALA DE LANCAMENTO

298. SALA DE LAVATÓRIO

299. SALA DE BANHEIRO

300. SALA DE ARMAZENAMENTO

301. SALA DE RECEPCAO

302. SALA DE INFORMACAO

303. SALA DE EDUCACAO

304. SALA DE ATIVIDADE

305. SALA DE LANCAMENTO

306. SALA DE LAVATÓRIO

307. SALA DE BANHEIRO

308. SALA DE ARMAZENAMENTO

309. SALA DE RECEPCAO

310. SALA DE INFORMACAO

311. SALA DE EDUCACAO

312. SALA DE ATIVIDADE

313. SALA DE LANCAMENTO

314. SALA DE LAVATÓRIO

315. SALA DE BANHEIRO

316. SALA DE ARMAZENAMENTO

317. SALA DE RECEPCAO

318. SALA DE INFORMACAO

319. SALA DE EDUCACAO

320. SALA DE ATIVIDADE

321. SALA DE LANCAMENTO

322. SALA DE LAVATÓRIO

323. SALA DE BANHEIRO

324. SALA DE ARMAZENAMENTO

325. SALA DE RECEPCAO

326. SALA DE INFORMACAO

327. SALA DE EDUCACAO

328. SALA DE ATIVIDADE

329. SALA DE LANCAMENTO

330. SALA DE LAVATÓRIO

331. SALA DE BANHEIRO

332. SALA DE ARMAZENAMENTO

333. SALA DE RECEPCAO

334. SALA DE INFORMACAO

335. SALA DE EDUCACAO

336. SALA DE ATIVIDADE

337. SALA DE LANCAMENTO

338. SALA DE LAVATÓRIO

339. SALA DE BANHEIRO

340. SALA DE ARMAZENAMENTO

341. SALA DE RECEPCAO

342. SALA DE INFORMACAO

343. SALA DE EDUCACAO

344. SALA DE ATIVIDADE

345. SALA DE LANCAMENTO

346. SALA DE LAVATÓRIO

347. SALA DE BANHEIRO

348. SALA DE ARMAZENAMENTO

349. SALA DE RECEPCAO

350. SALA DE INFORMACAO

351. SALA DE EDUCACAO

352. SALA DE ATIVIDADE

353. SALA DE LANCAMENTO

354. SALA DE LAVATÓRIO

355. SALA DE BANHEIRO

356. SALA DE ARMAZENAMENTO

357. SALA DE RECEPCAO

358. SALA DE INFORMACAO

359. SALA DE EDUCACAO

360. SALA DE ATIVIDADE

361. SALA DE LANCAMENTO

362. SALA DE LAVATÓRIO

363. SALA DE BANHEIRO

364. SALA DE ARMAZENAMENTO

365. SALA DE RECEPCAO

366. SALA DE INFORMACAO

367. SALA DE EDUCACAO

368. SALA DE ATIVIDADE

369. SALA DE LANCAMENTO

370. SALA DE LAVATÓRIO

371. SALA DE BANHEIRO

372. SALA DE ARMAZENAMENTO

373. SALA DE RECEPCAO

374. SALA DE INFORMACAO

375. SALA DE EDUCACAO

376. SALA DE ATIVIDADE

377. SALA DE LANCAMENTO

378. SALA DE LAVATÓRIO

379. SALA DE BANHEIRO

380. SALA DE ARMAZENAMENTO

381. SALA DE RECEPCAO

382. SALA DE INFORMACAO

383. SALA DE EDUCACAO

384. SALA DE ATIVIDADE

385. SALA DE LANCAMENTO

386. SALA DE LAVATÓRIO

387. SALA DE BANHEIRO

388. SALA DE ARMAZENAMENTO

389. SALA DE RECEPCAO

390. SALA DE INFORMACAO

391. SALA DE EDUCACAO

392. SALA DE ATIVIDADE

393. SALA DE LANCAMENTO

394. SALA DE LAVATÓRIO

395. SALA DE BANHEIRO

396. SALA DE ARMAZENAMENTO

397. SALA DE RECEPCAO

398. SALA DE INFORMACAO

399. SALA DE EDUCACAO

400. SALA DE ATIVIDADE

401. SALA DE LANCAMENTO

402. SALA DE LAVATÓRIO

403. SALA DE BANHEIRO

404. SALA DE ARMAZENAMENTO

405. SALA DE RECEPCAO

406. SALA DE INFORMACAO

407. SALA DE EDUCACAO

408. SALA DE ATIVIDADE

409. SALA DE LANCAMENTO

410. SALA DE LAVATÓRIO

411. SALA DE BANHEIRO

412. SALA DE ARMAZENAMENTO

413. SALA DE RECEPCAO

414. SALA DE INFORMACAO

415. SALA DE EDUCACAO

416. SALA DE ATIVIDADE

417. SALA DE LANCAMENTO

418. SALA DE LAVATÓRIO

419. SALA DE BANHEIRO

420. SALA DE ARMAZENAMENTO

421. SALA DE RECEPCAO

422. SALA DE INFORMACAO

423. SALA DE EDUCACAO

424. SALA DE ATIVIDADE

425. SALA DE LANCAMENTO

426. SALA DE LAVATÓRIO

427. SALA DE BANHEIRO

428. SALA DE ARMAZENAMENTO

429. SALA DE RECEPCAO

430. SALA DE INFORMACAO

431. SALA DE EDUCACAO

432. SALA DE ATIVIDADE

433. SALA DE LANCAMENTO

434. SALA DE LAVATÓRIO

435. SALA DE BANHEIRO

436. SALA DE ARMAZENAMENTO

437. SALA DE RECEPCAO

438. SALA DE INFORMACAO

439. SALA DE EDUCACAO

440. SALA DE ATIVIDADE

441. SALA DE LANCAMENTO

442. SALA DE LAVATÓRIO

443. SALA DE BANHEIRO

444. SALA DE ARMAZENAMENTO

445. SALA DE RECEPCAO

446. SALA DE INFORMACAO

447. SALA DE EDUCACAO

448. SALA DE ATIVIDADE

449. SALA DE LANCAMENTO

450. SALA DE LAVATÓRIO

451. SALA DE BANHEIRO

452. SALA DE ARMAZENAMENTO

453. SALA DE RECEPCAO

454. SALA DE INFORMACAO

455. SALA DE EDUCACAO

456. SALA DE ATIVIDADE

457. SALA DE LANCAMENTO

458. SALA DE LAVATÓRIO

459. SALA DE BANHEIRO

460. SALA DE ARMAZENAMENTO

461. SALA DE RECEPCAO

462. SALA DE INFORMACAO

463. SALA DE EDUCACAO

464. SALA DE ATIVIDADE

465. SALA DE LANCAMENTO

466. SALA DE LAVATÓRIO

467. SALA DE BANHEIRO

468. SALA DE ARMAZENAMENTO

469. SALA DE RECEPCAO

470. SALA DE INFORMACAO

471. SALA DE EDUCACAO

472. SALA DE ATIVIDADE

473. SALA DE LANCAMENTO

474. SALA DE LAVATÓRIO

475. SALA DE BANHEIRO

476. SALA DE ARMAZENAMENTO

477. SALA DE RECEPCAO

478. SALA DE INFORMACAO

479. SALA DE EDUCACAO

480. SALA DE ATIVIDADE

481. SALA DE LANCAMENTO

482. SALA DE LAVATÓRIO

483. SALA DE BANHEIRO

484. SALA DE ARMAZENAMENTO

485. SALA DE RECEPCAO

486. SALA DE INFORMACAO

487. SALA DE EDUCACAO

488. SALA DE ATIVIDADE

489. SALA DE LANCAMENTO

490. SALA DE LAVATÓRIO

491. SALA DE BANHEIRO

492. SALA DE ARMAZENAMENTO

493. SALA DE RECEPCAO

494. SALA DE INFORMACAO

495. SALA DE EDUCACAO

496. SALA DE ATIVIDADE

497. SALA DE LANCAMENTO

498. SALA DE LAVATÓRIO

499. SALA DE BANHEIRO

500. SALA DE ARMAZENAMENTO

## CENTRO DE SAÚDE SANTO ANTÔNIO



**CENTRO DE SAÚDE DE SÃO ROQUE**

**RUA ESCOLA SECUNDARIA DO GALEÃO**



## **LOCALIZAÇÃO DO IMÓVEL**

**Município:** Funchal

**Freguesia:** São Roque

**População:** 9 412 (Census 2011)

# **CUIDADOS DE SAÚDE PRESTADOS**

- 2.1 - MEDICINA FAMILIAR**
- 2.2 - SAÚDE INFANTIL**
- 2.3 - SAÚDE DO ADOLESCENTE**
- 2.4 - SAÚDE DO ADULTO**
- 2.5 - SAÚDE DO IDOSO**
- 2.6 - CONSULTA DE ENFERMAGEM**
- 2.7 - ENFERMAGEM DE SAÚDE MATERNA E OBSTÉTRICA**
- 2.8 - ENFERMAGEM DE REABILITAÇÃO**
- 2.9 - ENFERMAGEM DE SAÚDE MENTAL**
- 2.10 - VACINAÇÃO**
- 2.11 - COLHEITA DE PRODUTOS PARA ANÁLISES CLÍNICAS**
- 2.12 - PENSOS**
- 2.13 - TRATAMENTOS**
- 2.14 - ADMINISTRAÇÃO DE TERAPÊUTICA**
- 2.15 - VISITAS DOMICILIÁRIAS**
- 2.16 - ALCOOLOGIA/SAÚDE MENTAL**
- 2.17 - CINESIOTERAPIA RESPIRATÓRIA**
- 2.18 - NUTRIÇÃO**
- 2.19 - PLANEAMENTO FAMILIAR**
- 2.20 - SAÚDE MATERNA**
- 2.21 - PREPARAÇÃO PRÉ-PARTO**
- 2.22 - RECUPERAÇÃO PÓS-PARTO**
- 2.23 - REVISÃO DE PUERPÉRIO**
- 2.24 - PSICOLOGIA**
- 2.25 - TERAPIA DA FALA**
- 2.26 - SERVIÇO SOCIAL**
- 2.27 - ANTICOAGULAÇÃO ORAL**
- 2.28 - RASTREIO DO CANCRO DO COLO DO ÚTERO**
- 2.29 - EDUCAÇÃO PARA A SAÚDE**

# RECURSOS HUMANOS/CONSULTAS/PRODUÇÃO

População inscrita a 31/12/2017	9839
---------------------------------	------

	Recursos Humanos		Consultas/Atendimentos realizados (Dados 01/01/2017 a 31/12/2017)	Produção			
				2017	2016	2015	2014
Centro de Saúde São Roque	Médicos	5	Medicina Geral e Familiar	15336			
	Médicos Dentistas		Medicina Dentária e Higiene				
	Enfermeiros	14	Enfermagem	29653			
	Psicólogos	1	Psicologia	1002			
	Psicopedagogos		Nutrição	619			
	Nutricionistas	1	Psicopedagogia				
	Assistentes Sociais		Serviço Social				
	Higienistas		Fisioterapia				
	Fisioterapeuta		Terapia Ocupacional				
	Técnico de Radiologia		Terapia da Fala	913			
	Técnico de Análises		Serviço de Urgência (até 30/11/2017)				
	Terapeuta da Fala						
	Terapeuta Ocupacional						
	Assistentes Técnicos	5					
	Assistentes Operacionais (inclui motoristas e telefonistas)	10					
	Total...	36	Total...	47523			



# 1. LOCALIZAÇÃO DO IMÓVEL

**Sito em:** Rua Escola Secundária do Galeão

**Distrito:** Funchal

**Concelho:** Funchal

**Freguesia:** São Roque

**Área:** 1629,60m<sup>2</sup>

**VPT do Edifício:** €92.538,75 (2016)

**Idade do Edifício:** 4 anos

## 2. ENQUADRAMENTO URBANO

### 2.1 – ZONA

☒ Residencial

☐ Serviços

☐ Industrial

☐ Rural

### 2.2 – DENSIDADE URBANA

☐ Alta

☒ Média

☐ Baixa

### 2.3 – FACILIDADE DE ESTACIONAMENTO

☐ Muito Boa

☒ Boa

☐ Razoável

☐ Má

### 2.4 – FACILIDADE DE ACESSO

☐ Muito Boa

☒ Boa

☐ Razoável

☐ Má

### 2.5 – TRANSPORTES PÚBLICOS

☐ Bons

☒ Razoáveis

☐ Enxistentes

### 2.6 – ENQUADRAMENTO URBANO

☐ Elevado

☒ Razoável

☐ Baixo

### 2.7 – INFRA -ESTRUTURAS

☒ Rede de Esgotos   ☒ Rede de Águas   ☒ Rede Eléctrica   ☒ Rede Telecomunicações

## FICHA DO IMÓVEL

### 3. CARACTERIZAÇÃO DO EDIFICADO

#### 3.1 – ESTADO

☒ Construção Concluída

☐ Em Construção

☐ Em Obras

#### 3.2 – UTILIZAÇÃO

**R/Chão e 1º Piso:** Centro de Saúde

**Cave:** Centro de Saúde

#### 3.3 – COMPOSIÇÃO

**N.º Pisos acima do solo:** 2

**Pisos em Cave:** 1

**N.º de Elevadores:** 1

#### 3.4 – ESTADO DE CONSERVAÇÃO

☐ Bom

☒ Razoável

☐ Má

#### 3.5 – QUALIDADE DE CONSTRUÇÃO

☐ Boa

☒ Razoável

☐ Má

#### 3.6 – IDADE

Anos

☐ Reabilitado

☐ Remodelado

Ano da Remodelação

#### 3.7 – ESTRUTURA

☒ Betão Armado

☐ Alvenaria

☐ Metálica

#### COBERTURA

☒ Terraço

☐ Telhado

#### FACHADA

☒ Pintura

☒ Cerâmica

☐ Pedra

#### CAIXILHARIA

☐ Madeira

☒ Alumínio

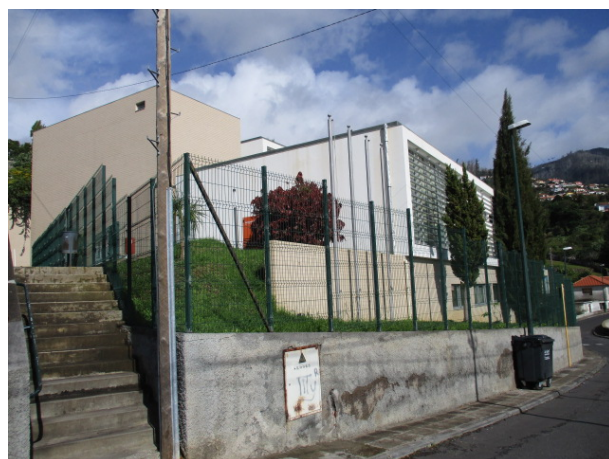
☐ PVC

# 1. LOCALIZAÇÃO DO IMÓVEL

## IMÓVEL VISTORIADO



Enquadramento



Enquadramento

## 4.1 FICHA DO EDIFICADO

PROPRIETÁRIO:

RAM

DATA DA VISITA:

08 de março de 2018

INQUILINO:

SESARAM

### DESCRIÇÃO DOS MATERIAIS:

- Pavimentos: cerâmico.
- Revestimentos: Reboco pintado

### PAREDES EXTERIORES

CONSERVAÇÃO

☐ Muito Boa

☐ Boa

☒ Razoável

☐ Má

ESTADO

☒ Novo

☐ Remodelada

☒ Necessita Melhoramentos

### PAREDES INTERIORES

CONSERVAÇÃO

☐ Muito Boa

☐ Boa

☒ Razoável

☐ Má

ESTADO

☐ Novo

☐ Remodelada

☒ Necessita Melhoramentos

### PAVIMENTOS

☐ Muito Boa

☒ Boa

☐ Razoável

☐ Má

CONSERVAÇÃO

☐ Muito Boa

☐ Boa

☒ Razoável

☐ Má

ESTADO

☐ Novo

☐ Remodelada

☒ Necessita Melhoramentos

### VÃOS

CONSERVAÇÃO

☐ Muito Boa

☒ Boa

☐ Razoável

☐ Má

ESTADO

☐ Novo

☐ Remodelada

☒ Necessita Melhoramentos

### REDES DE ÁGUA, ELETRICIDADE, GÁS, TELECOMUNICAÇÕES

CONSERVAÇÃO

☐ Muito Boa

☒ Boa

☐ Razoável

☐ Má

ESTADO

☐ Novo

☐ Remodelada

☒ Necessita Melhoramentos

### REDE ELÉTRICA

#### CONSERVAÇÃO

☐ Muito Boa

☒ Boa

☐ Razoável

☐ Má

#### ESTADO

☒ Novo

☐ Remodelada

☒ Necessita Melhoramentos

### REDE ESTRUTURADA / TELECOMUNICAÇÕES

#### CONSERVAÇÃO

☐ Muito Boa

☒ Boa

☐ Razoável

☐ Má

#### ESTADO

☐ Novo

☐ Remodelada

☒ Necessita Melhoramentos

### REDE DE GASES MEDICINAIS – NÃO FOI EXECUTADA (EQUIPAMENTO EM ARRECADAÇÃO)

#### CONSERVAÇÃO

☐ Muito Boa

☒ Boa

☐ Razoável

☐ Má

#### ESTADO

☐ Novo

☐ Remodelada

☒ Necessita Melhoramentos

### REDE DE GÁS

#### CONSERVAÇÃO

☐ Muito Boa

☒ Boa

☐ Razoável

☐ Má

#### ESTADO

☒ Novo

☐ Remodelada

☒ Necessita Melhoramentos

### SISTEMA DE AVAC – NÃO POSSUI SISTEMA DE AVAC

#### CONSERVAÇÃO

☐ Muito Boa

☒ Boa

☐ Razoável

☐ Má

#### ESTADO

☐ Novo

☐ Remodelada

☒ Necessita Melhoramentos

## 5.OBSERVAÇÃO DO EDIFÍCIO

O presente trabalho compreendeu uma visita pormenorizada as instalações com levantamento das patologias registadas em fotografias.

Todos os levantamentos, bem como a respetiva inspeção as instalações foram baseados em observações visuais.

## 6.DESCRICÃO SUMÁRIA DAS PATOLOGIAS DETECTADAS

Estado de conservação das instalações e equipamentos mecânicos e AVAC

Edifício					
Centro de Saúde de São Roque					
Estado geral dos equipamentos					
Equipamentos	Estado *				Observações
Caldeiras a gás		X			
	0	1	2	3	
Termoacumulador		X			
	0	1	2	3	
Bombas Circuladoras		X			
	0	1	2	3	
VRV	X				
	0	1	2	3	
Unidades Exteriores AC		X			
	0	1	2	3	
UTAN'S dos Blocos	X				
	0	1	2	3	
UTAS	X				
	0	1	2	3	
Ventiladores de Extração		X			
	0	1	2	3	
Ventiladores de Insuflação	X				
	0	1	2	3	
Ventiloconvectores	X				
	0	1	2	3	
Split's AC		X			
	0	1	2	3	
Cassete AC	X				
	0	1	2	3	
Radiadores		X			
	0	1	2	3	
Central de Vácuo		X			
	0	1	2	3	
Central de O <sub>2</sub>		X			
	0	1	2	3	
Central de Bombagem		X			
	0	1	2	3	
Central de Incêndio	X				
	0	1	2	3	
Câmara Frigoríficas	X				
	0	1	2	3	

\* Inexistente - 0 / Funcional - 1 / Condicionado- 2 / Avariado - 3

### Observações

<b>Estado de conservação das instalações e equipamentos elétricos</b>
---

<b>Estado geral das instalações</b>
-------------------------------------

Edifício	Rede Eléctrica*				Rede Estruturada e CCTV*				Sistema Detecção de Incêndio e Intrusão*			
Centro de Saúde de São Roque		X				X				X		
	0	1	2	3	0	1	2	3	0	1	2	3

<b>Estado geral dos equipamentos</b>
--------------------------------------

Equipamentos	Estado *				Observações
Posto de Transformação	X				
	0	1	2	3	
Grupo Gerador			X		
	0	1	2	3	
Quadros Elétricos		X			
	0	1	2	3	
Relógios		X			
	0	1	2	3	
UPS's				X	
	0	1	2	3	
Sistema de Intrusão		X			
	0	1	2	3	
Detecção de incêndios		X			
	0	1	2	3	
Iluminação		X			
	0	1	2	3	
Central telefónica		X			
	0	1	2	3	
Iluminação de emergencia		X			
	0	1	2	3	

\* Inexistente - 0 / Funcional - 1 / Condicionado- 2 / Avariado - 3

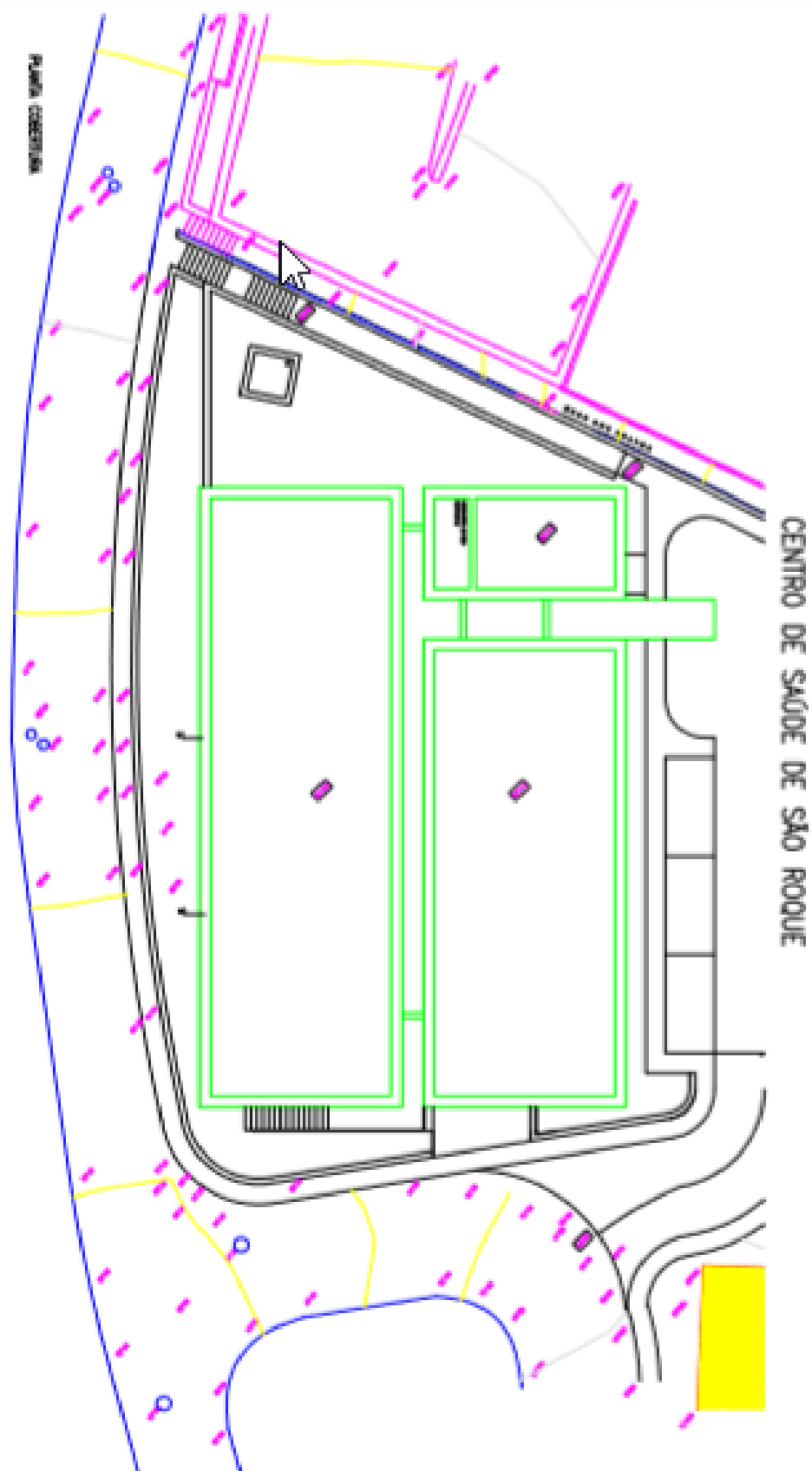
<b>Observações</b>
--------------------

## EQUIPAMENTO MÉDICO

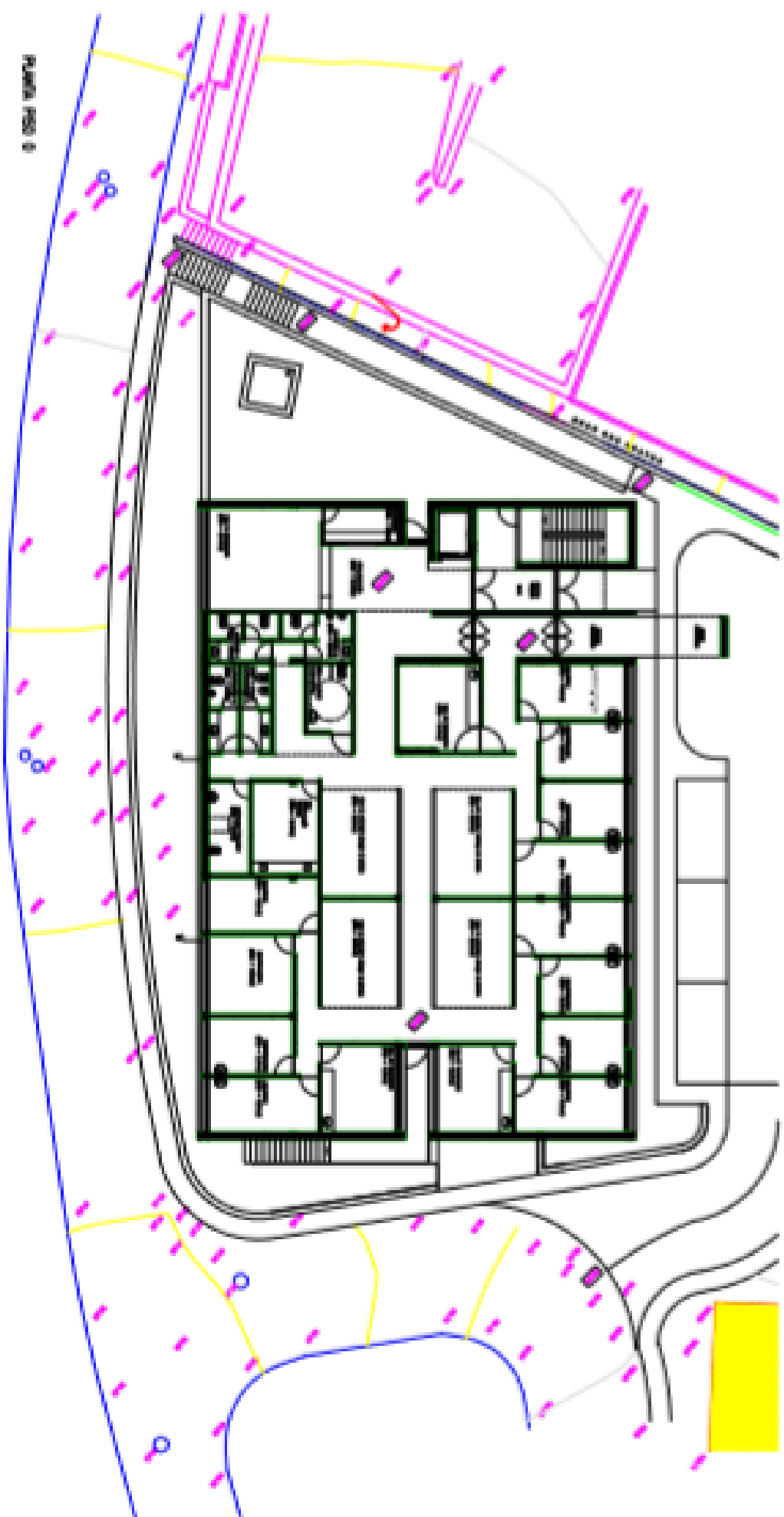
TIPO EQUIPAMENTO	QUANTIDADE
BALANÇA MECÂNICA	14
BALANÇA MECÂNICA NEONATAL	2
BALANÇA NEONATAL	3
DESFIBRILHADOR	1
DETECTOR FETAL DOPPLER	2
FOCO PORTÁTIL	5
FRIGORÍFICO	3
MÁQUINA SELAR	1
MARQUESA	3
MARQUESA GINECOLÓGICA	1
MONITOR FUNÇÕES VITAIS	13
NEBULIZADOR ULTRASSÓNICO	2
OTOSCÓPIO	4
PEDALEIRA	1
TERMÓMETRO TIMPÂNICO	3



# PLANTAS DO EDIFÍCIO

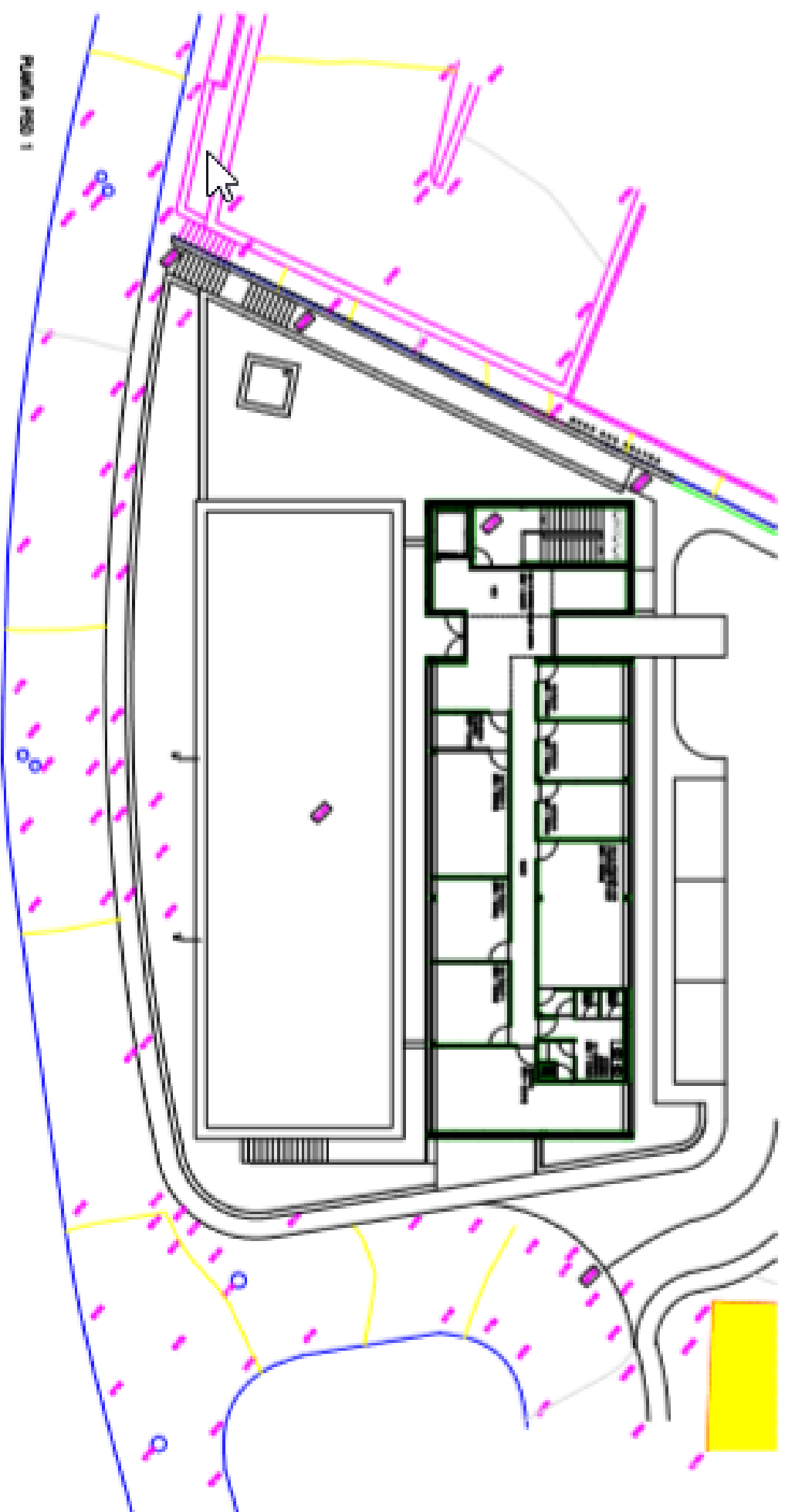


# CENTRO DE SAÚDE DE SÃO ROQUE



PLANTA (R50) 0

# CENTRO DE SAÚDE DE SÃO ROQUE



# CENTRO DE SAÚDE DE SÃO ROQUE

