



REGIÃO AUTÓNOMA DA MADEIRA
GOVERNO REGIONAL
SECRETARIA REGIONAL DA SAÚDE

CARATERIZAÇÃO DAS UNIDADES DE SAÚDE DO CONCELHO DA CALHETA



Rua João de Deus, n.º 12 E R/C C | 9050-027 Funchal | T. +351 291 001 520
www.madeira.gov.pt | gabinete.srs@madeira.gov.pt | NIF: 600 086 623



REGIÃO AUTÓNOMA DA MADEIRA
GOVERNO REGIONAL
SECRETARIA REGIONAL DA SAÚDE

Lista dos Centros de Saúde da Calheta:

- Arco da Calheta
- Calheta
- Estreito da Calheta
- Fajã da Ovelha
- Jardim do Mar
- Paúl do Mar
- Ponta do Pargo
- Prazeres



CENTRO DE SAÚDE DO ARCO DA CALHETA

SÍTIO DAS PAREDES – ARCO DA CALHETA



LOCALIZAÇÃO DO IMÓVEL

Município: Calheta

Freguesia: Arco da Calheta

População: 3 168 (Census 2011)

CUIDADOS DE SAÚDE PRESTADOS/RECURSOS HUMANOS/CONSULTAS/PRODUÇÃO

- 2.1 - MEDICINA FAMILIAR
- 2.2 - SAÚDE INFANTIL
- 2.3 - SAÚDE JUVENIL
- 2.4 - SAÚDE DO ADULTO
- 2.5 - SAÚDE DO IDOSO
- 2.6 - SAÚDE MATERNA
- 2.7 - CONSULTA DE ENFERMAGEM
- 2.8 - EDUCAÇÃO PARA A SAÚDE
- 2.9 - VACINAÇÃO
- 2.10 - PENSOS, TRATAMENTOS E INJEÇÕES
- 2.11 - NUTRIÇÃO
- 2.12 - PSICOLOGIA
- 2.13 - CONSULTAS DOMICILIÁRIAS
- 2.14 - VISITAÇÃO DOMICILIÁRIA
- 2.15 - COLHEITA DE PRODUTOS PARA ANÁLISES CLÍNICAS
- 2.16 - HIPOCOAGULAÇÃO

População inscrita a 31/12/2017	3242
------------------------------------	------

	Recursos Humanos		Consultas/Atendimentos realizados (Dados 01/01/2017 a 31/12/2017)	Produção			
				2017	2016	2015	2014
Centro de Saúde Arco da Calheta	Médicos	1	Medicina Geral e Familiar	4096			
	Médicos Dentistas		Medicina Dentária e Higienização				
	Enfermeiros	4	Enfermagem	11568			
	Psicólogos		Psicologia	214			
	Psicopedagogos		Nutrição	195			
	Nutricionistas		Psicopedagogia				
	Assistentes Sociais		Serviço Social	22			
	Higienistas		Fisioterapia				
	Fisioterapeuta		Terapia Ocupacional				
	Técnico de Radiologia		Terapia da Fala				
	Técnico de Análises		Serviço de Urgência (até 30/11/2017)				
	Terapeuta da Fala						
	Terapeuta Ocupacional						
	Assistentes Técnicos	1					
	Assistentes Operacionais (inclui motoristas e telefonistas)	3					
	Total...	9	Total...	16095			

1. LOCALIZAÇÃO DO IMÓVEL

Sito em: Sítio das Paredes – Arco da Calheta

Distrito: Funchal

Concelho: Calheta

Freguesia: Arco da Calheta

Área: 1025,00m²

VPT do Edifício: €6.871,62 (2009)

Idade do Prédio: 82 anos

2. ENQUADRAMENTO URBANO

2.1 – ZONA

☐ Residencial

☐ Serviços

☐ Industrial

☒ Rural

2.2 – DENSIDADE URBANA

☐ Alta

☒ Média

☐ Baixa

2.3 – FACILIDADE DE ESTACIONAMENTO

☒ Muito Boa

☐ Boa

☐ Razoável

☐ Má

2.4 – FACILIDADE DE ACESSO

☐ Muito Boa

☒ Boa

☐ Razoável

☐ Má

2.5 – TRANSPORTES PÚBLICOS

☐ Bons

☒ Razoáveis

☐ Enxistentes

2.6 – ENQUADRAMENTO URBANO

☐ Elevado

☒ Razoável

☐ Baixo

2.7 – INFRA -ESTRUTURAS

☒ Rede de Esgotos

☒ Rede de Àguas

☒ Rede Eléctrica

☒ Rede Telecomunicações

FICHA DO IMÓVEL

3. CARACTERIZAÇÃO DO EDIFICADO

3.1 – ESTADO

☒ Construção Concluída

☐ Em Construção

☐ Em Obras

3.2 – UTILIZAÇÃO

R/Chão: Centro de Saúde

Piso 1: Centro de Saúde

3.3 – COMPOSIÇÃO

N.º Pisos acima do solo: 2

Pisos em Cave: -

N.º de Elevadores: -

3.4 – ESTADO DE CONSERVAÇÃO

☐ Bom

☒ Razoável

☐ Má

3.5 – QUALIDADE DE CONSTRUÇÃO

☐ Boa

☒ Razoável

☐ Má

3.6 – IDADE

Anos

☐ Reabilitado

☐ Remodelado

Ano da Remodelação

3.7 – ESTRUTURA

☐ Betão Armado

☒ Alvenaria

☐ Metálica

COBERTURA

☐ Terraço

☒ Telhado

FACHADA

☒ Pintura

☐ Cerâmica

☐ Pedra

CAIXILHARIA

☒ Madeira

☒ Alumínio

☐ PVC

IMÓVEL VISTORIADO



Enquadramento



Enquadramento

4.1. FICHA DO EDIFICADO

PROPRIETÁRIO: DATA DA VISITA:

INQUILINO:

DESCRIÇÃO DOS MATERIAIS:

- Pavimentos: soalho e cerâmico.
- Revestimentos: Reboco pintado

PAREDES EXTERIORES

CONSERVAÇÃO

☐ Muito Boa ☐ Boa ☒ Razoável ☐ Má

ESTADO

☐ Novo ☐ Remodelada ☒ Necessita Melhoramentos

PAREDES INTERIORES

CONSERVAÇÃO

☐ Muito Boa ☐ Boa ☒ Razoável ☐ Má

ESTADO

☐ Novo ☐ Remodelada ☒ Necessita Melhoramentos

PAVIMENTOS

☐ Muito Boa ☐ Boa ☒ Razoável ☒ Má

CONSERVAÇÃO

☐ Muito Boa ☐ Boa ☒ Razoável ☐ Má

ESTADO

☐ Novo ☐ Remodelada ☒ Necessita Melhoramentos

VÃOS

CONSERVAÇÃO

☐ Muito Boa ☐ Boa ☒ Razoável ☐ Má

ESTADO

☐ Novo ☐ Remodelada ☒ Necessita Melhoramentos

REDES DE ÁGUA, ELETRICIDADE, GÁS, TELECOMUNICAÇÕES

CONSERVAÇÃO

☐ Muito Boa ☐ Boa ☒ Razoável ☐ Má

ESTADO

☐ Novo ☐ Remodelada ☒ Necessita Melhoramentos

REDE ELÉTRICA

CONSERVAÇÃO

☐ Muito Boa

☐ Boa

☒ Razoável

☐ Má

ESTADO

☐ Novo

☐ Remodelada

☒ Necessita Melhoramentos

REDE ESTRUTURADA / TELECOMUNICAÇÕES

CONSERVAÇÃO

☐ Muito Boa

☐ Boa

☒ Razoável

☐ Má

ESTADO

☐ Novo

☐ Remodelada

☒ Necessita Melhoramentos

REDE DE GASES MEDICINAIS

CONSERVAÇÃO

☐ Muito Boa

☐ Boa

☐ Razoável

☐ Má

ESTADO

☐ Novo

☐ Remodelada

☐ Necessita Melhoramentos

REDE DE GÁS

CONSERVAÇÃO

☐ Muito Boa

☐ Boa

☐ Razoável

☐ Má

ESTADO

☐ Novo

☐ Remodelada

☐ Necessita Melhoramentos

SISTEMA DE AVAC

CONSERVAÇÃO

☐ Muito Boa

☐ Boa

☐ Razoável

☐ Má

ESTADO

☐ Novo

☐ Remodelada

☐ Necessita Melhoramentos

5. OBSERVAÇÃO DO EDIFÍCIO

O presente trabalho compreendeu uma visita pormenorizada as instalações com levantamento das patologias registadas em fotografias.

Todos os levantamentos, bem como a respetiva inspeção as instalações foram baseados em observações visuais.

6.DESCRICÃO SUMÁRIA DAS PATOLOGIAS DETECTADAS

Estado de conservação das instalações dos equipamentos Mecânicos e AVAC					
Edifício					
Centro de Saúde do Arco da Calheta					
Estado geral dos equipamentos					
Equipamentos	Estado *				Observações
Caldeira a gás	X				
	0	1	2	3	
Cilindro		X			
	0	1	2	3	
Chiller	X				
	0	1	2	3	
VRV	X				
	0	1	2	3	
Unidades Exteriores AC	X				
	0	1	2	3	
UTAN'S dos Blocos	X				
	0	1	2	3	
UTAS	X				
	0	1	2	3	
Ventiladores de Extração	X				
	0	1	2	3	
Ventiladores de Insuflação	X				
	0	1	2	3	
Ventiloconvectores	X				
	0	1	2	3	
Split's AC	X				
	0	1	2	3	
Cassete AC	X				
	0	1	2	3	
Radiadores	X				
	0	1	2	3	
Central de Vácuo	X				
	0	1	2	3	
Central de O2	X				
	0	1	2	3	
Central de Bombagem	X				
	0	1	2	3	
Lavandaria	X				
	0	1	2	3	
Esterilização	X				
	0	1	2	3	

* Inexistente - 0 / Funcional - 1 / Condicionado- 2 / Avariado - 3

Observações

Estado de conservação das instalações e equipamentos elétricos

Estado geral das instalações												
Edifício	Rede Eléctrica*				Rede Estruturada e CCTV*				Sistema Detecção de Incêndio e Intrusão*			
CS do Arco da Calheta			X			X				X		
	0	1	2	3	0	1	2	3	0	1	2	3
Estado geral dos equipamentos												
Equipamentos	Estado *				Observações							
Posto de Transformação	X											
	0	1	2	3								
Grupo Gerador	X											
	0	1	2	3								
Quadros Eléctricos			X									
	0	1	2	3								
Relógios	X											
	0	1	2	3								
UPS's	X											
	0	1	2	3								
Sistema de Intrusão		X										
	0	1	2	3								
Detecção de incêndios	X											
	0	1	2	3								
Iluminação		X										
	0	1	2	3								
Central telefónica		X										
	0	1	2	3								
Iluminação de emergência	X											
	0	1	2	3								

* Inexistente - 0 / Funcional - 1 / Condicionado- 2 / Avariado - 3

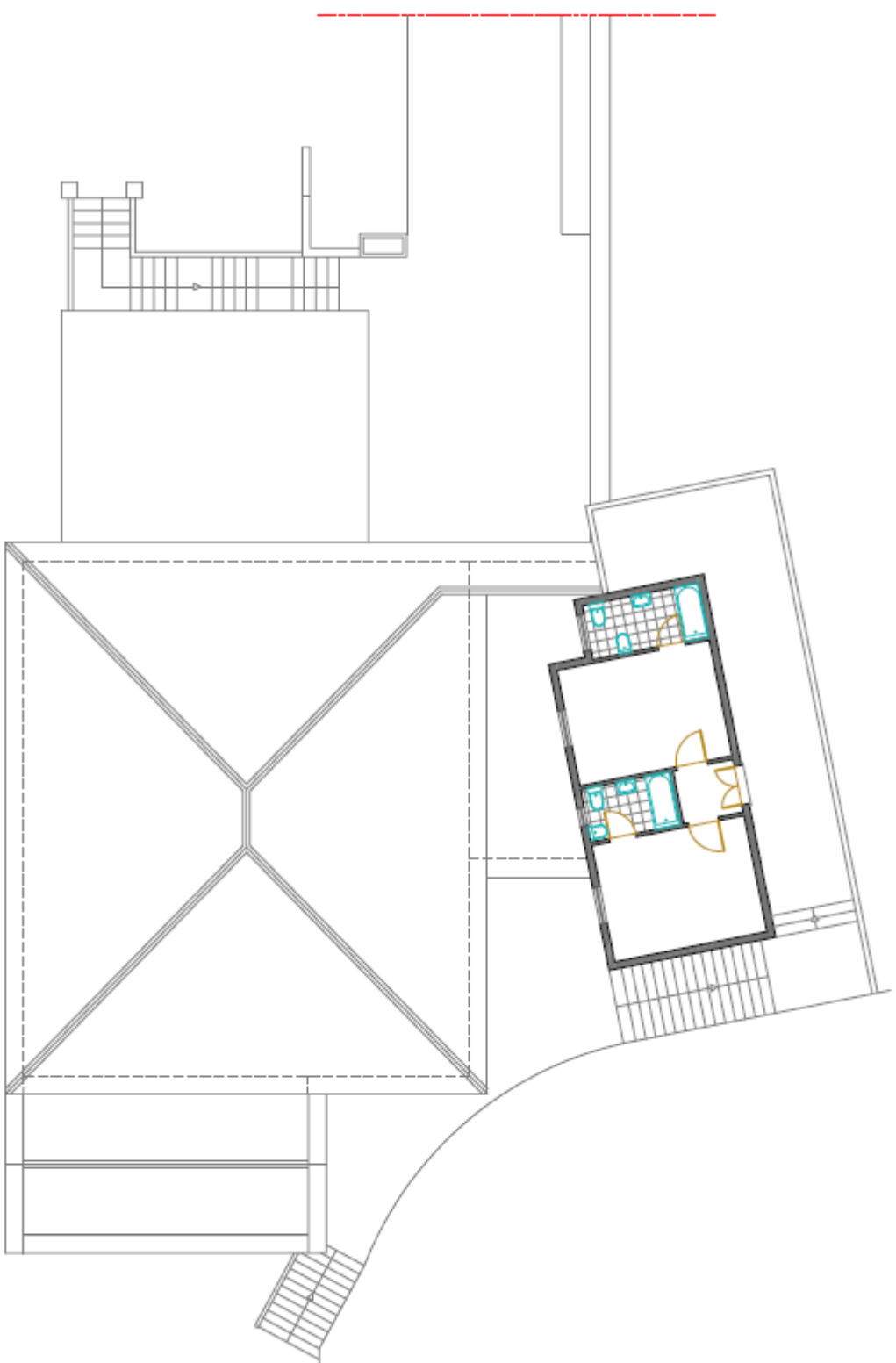
Observações

EQUIPAMENTO MÉDICO

TIPO EQUIPAMENTO	QUANTIDADE
ASPIRADOR SECREÇÕES	1
BALANÇA	2
BALANÇA MECÂNICA	1
BALANÇA NEONATAL	3
DESFIBRILHADOR	1
DETECTOR FETAL DOPPLER	1
ESTADIÓMETRO	4
FOCO PORTÁTIL	2
FRIGORÍFICO	2
MONITOR FUNÇÕES VITAIS	4
NEBULIZADOR	1
OTOSCÓPIO	2

Pls0 1

CENTRO DE SAÚDE DO ARCO DA CALHETA



Piso 2

CENTRO DE SAÚDE DA CALHETA

SÍTIO LOMBO DA ESTRELA – CALHETA



LOCALIZAÇÃO DO IMÓVEL

Município: Calheta

Freguesia: Calheta

População: 3 160 (Census 2011)

CUIDADOS DE SAÚDE PRESTADOS

- 2.1 - MEDICINA FAMILIAR**
- 2.2 - SAÚDE INFANTIL**
- 2.3 - SAÚDE JUVENIL**
- 2.4 - SAÚDE DO ADULTO**
- 2.5 - SAÚDE DO IDOSO**
- 2.6 - PLANEAMENTO FAMILIAR**
- 2.7 - SAÚDE MATERNA**
- 2.8 - PREPARAÇÃO PRÉ-PARTO**
- 2.9 - REVISÃO DE PUERPÉRIO**
- 2.10 - RECUPERAÇÃO PÓS-PARTO**
- 2.11 - CONSULTA DE ENFERMAGEM**
- 2.12 - EDUCAÇÃO PARA A SAÚDE**
- 2.13 - VACINAÇÃO**
- 2.14 - PENSOS, TRATAMENTOS E INJEÇÕES**
- 2.15 - NUTRIÇÃO**
- 2.16 - PSICOLOGIA**
- 2.17 - CONSULTAS DOMICILIÁRIAS**
- 2.18 - VISITAÇÃO DOMICILIÁRIA**
- 2.19 - ALCOOLOGIA**
- 2.20 - INTERNAMENTO**
- 2.21 - CONSULTAS DE MEDICINA FÍSICA E REABILITAÇÃO**
- 2.22 - CINESITERAPIA RESPIRATÓRIA**
- 2.23 - TERAPIA OCUPACIONAL**
- 2.24 - TERAPIA DA FALA**
- 2.25 - FISIOTERAPIA**
- 2.26 - COLHEITA DE PRODUTOS PARA ANÁLISES CLÍNICAS**
- 2.27 - RASTREIO DA RETINOPATIA DIABÉTICA**
- 2.28 - RASTREIO DO CANCRO DO COLO DO ÚTERO**
- 2.29 - RASTREIO DO CANCRO DA MAMA**
- 2.30 - HIPOCOAGULAÇÃO**

RECURSOS HUMANOS/CONSULTAS/PRODUÇÃO

População inscrita a 31/12/2017	3278
---------------------------------	------

	Recursos Humanos		Consultas/Atendimentos realizados (Dados 01/01/2017 a 31/12/2017)	Produção			
				2017	2016	2015	2014
Centro de Saúde Calheta	Médicos	2	Medicina Geral e Familiar	5075			
	Médicos Dentistas		Medicina Dentária e Higienização				
	Enfermeiros	29	Enfermagem	14280			
	Psicólogos	1	Psicologia	683			
	Psicopedagogos		Nutrição	165			
	Nutricionistas	1	Psicopedagogia				
	Assistentes Sociais	1	Serviço Social	57			
	Higienistas		Fisioterapia	3224			
	Fisioterapeuta	3	Terapia Ocupacional	1034			
	Técnico de Radiologia		Terapia da Fala	1401			
	Técnico de Análises		Serviço de Urgência (até 30/11/2017)	12467			
	Terapeuta da Fala	1					
	Terapeuta Ocupacional	1					
	Assistentes Técnicos	7					
	Assistentes Operacionais (inclui motoristas e telefonistas)	34					
	Total...	80	Total...	38386			

LOCALIZAÇÃO DO IMÓVEL

Sito em: Sítio Lombo da Estrela – Calheta

Distrito: Funchal

Concelho: Calheta

Freguesia: Calheta

Área: 1830,20m²

VPT do Edifício: €17.450,00 (2009)

Idade do Prédio:

1. ENQUADRAMENTO URBANO

2.1 – ZONA

☒ Residencial

☐ Serviços

☐ Industrial

☐ Rural

2.2 – DENSIDADE URBANA

☐ Alta

☒ Média

☐ Baixa

2.3 – FACILIDADE DE ESTACIONAMENTO

☐ Muito Boa

☒ Boa

☐ Razoável

☐ Má

2.4 – FACILIDADE DE ACESSO

☐ Muito Boa

☒ Boa

☐ Razoável

☐ Má

2.5 – TRANSPORTES PÚBLICOS

☐ Bons

☒ Razoáveis

☐ Enxistentes

2.6 – ENQUADRAMENTO URBANO

☐ Elevado

☒ Razoável

☐ Baixo

2.7 – INFRA -ESTRUTURAS

☒ Rede de Esgotos

☒ Rede de Águas

☒ Rede Eléctrica

☒ Rede Telecomunicações

FICHA DO IMÓVEL

2. CARACTERIZAÇÃO DO IMÓVEL

3.1 – ESTADO

☒ Construção Concluída

☐ Em Construção

☐ Em Obras

3.2 – UTILIZAÇÃO

R/Chão: Centro de Saúde

Piso 1: Centro de Saúde

Piso 2: Centro de Saúde

3.3 – COMPOSIÇÃO

N.º Pisos acima do solo: 3

Pisos em Cave: -

N.º de Elevadores: 1

3.4 – ESTADO DE CONSERVAÇÃO

☐ Bom

☒ Razoável

☒ Má

3.5 – QUALIDADE DE CONSTRUÇÃO

☐ Boa

☒ Razoável

☐ Má

3.6 – IDADE

Anos

☐ Reabilitado

☐ Remodelado

Ano da Remodelação

3.7 – ESTRUTURA

☒ Betão Armado

☒ Alvenaria

☐ Metálica

COBERTURA

☐ Terraço

☒ Telhado

FACHADA

☒ Pintura

☐ Cerâmica

☐ Pedra

CAIXILHARIA

☒ Madeira

☒ Alumínio

☐ PVC

IMÓVEL VISTORIADO



Enquadramento



Enquadramento

4.1 FICHA DO EDIFÍCIO

PROPRIETÁRIO: DATA DA VISITA:

INQUILINO:

DESCRIÇÃO DOS MATERIAIS:

- Pavimentos: Tacos, corticite e cerâmico.
- Revestimentos: Reboco pintado

PAREDES EXTERIORES

CONSERVAÇÃO

☐ Muito Boa ☐ Boa ☒ Razoável ☒ Má

ESTADO

☐ Novo ☐ Remodelada ☒ Necessita Melhoramentos

PAREDES INTERIORES

CONSERVAÇÃO

☐ Muito Boa ☐ Boa ☒ Razoável ☒ Má

ESTADO

☐ Novo ☐ Remodelada ☒ Necessita Melhoramentos

PAVIMENTOS

☐ Muito Boa ☐ Boa ☒ Razoável ☒ Má

CONSERVAÇÃO

☐ Muito Boa ☐ Boa ☒ Razoável ☐ Má

ESTADO

☐ Novo ☐ Remodelada ☒ Necessita Melhoramentos

VÃOS

CONSERVAÇÃO

☐ Muito Boa ☐ Boa ☒ Razoável ☒ Má

ESTADO

☐ Novo ☐ Remodelada ☒ Necessita Melhoramentos

REDES DE ÁGUA, ELETRICIDADE, GÁS, TELECOMUNICAÇÕES

CONSERVAÇÃO

☐ Muito Boa ☐ Boa ☒ Razoável ☐ Má

ESTADO

☐ Novo ☐ Remodelada ☒ Necessita Melhoramentos

REDE ELÉTRICA

CONSERVAÇÃO

☐ Muito Boa

☐ Boa

☒ Razoável

☐ Má

ESTADO

☐ Novo

☐ Remodelada

☒ Necessita Melhoramentos

REDE ESTRUTURADA / TELECOMUNICAÇÕES

CONSERVAÇÃO

☐ Muito Boa

☐ Boa

☒ Razoável

☐ Má

ESTADO

☐ Novo

☐ Remodelada

☒ Necessita Melhoramentos

REDE DE GASES MEDICINAIS

CONSERVAÇÃO

☐ Muito Boa

☐ Boa

☒ Razoável

☐ Má

ESTADO

☐ Novo

☐ Remodelada

☒ Necessita Melhoramentos

REDE DE GÁS

CONSERVAÇÃO

☐ Muito Boa

☐ Boa

☐ Razoável

☐ Má

ESTADO

☐ Novo

☐ Remodelada

☐ Necessita Melhoramentos

SISTEMA DE AVAC

CONSERVAÇÃO

☐ Muito Boa

☐ Boa

☐ Razoável

☐ Má

ESTADO

☐ Novo

☐ Remodelada

☐ Necessita Melhoramentos

5. OBSERVAÇÃO DO EDIFÍCIO

O presente trabalho compreendeu uma visita pormenorizada as instalações com levantamento das patologias registadas em fotografias.

Todos os levantamentos, bem como a respetiva inspeção as instalações foram baseados em observações visuais.

6.DESCRICÃO SUMÁRIA DAS PATOLOGIAS DETECTADAS

Estado de conservação das instalações dos equipamentos Mecânicos e AVAC												
Edifício												
Centro de Saúde da Calheta												
Estado geral dos equipamentos												
Equipamentos	Estado *				Observações							
Termoacumuladores a gás			X									
	0	1	2	3								
Caldeira	X											
	0	1	2	3								
Bomba elevatória	X											
	0	1	2	3								
Bomba circuladora	X											
	0	1	2	3								
Radiadores	X											
	0	1	2	3								
Unidades Exteriores AC		X										
	0	1	2	3								
VRV	X											
	0	1	2	3								
UTAS	X											
	0	1	2	3								
Ventiladores de Extração WC	X											
	0	1	2	3								
Ventilador de Insuflação	X											
	0	1	2	3								
Cassetes	X											
	0	1	2	3								
Split's		X										
	0	1	2	3								
Central de Vácuo	X											
	0	1	2	3								
Central de O ₂	X											
	0	1	2	3								
Central de Bombagem	X											
	0	1	2	3								
Esterilização		X										
	0	1	2	3								
Cozinha		X										
	0	1	2	3								
Lavandaria			X									
	0	1	2	3								
Central de garrafas de gás	X											
	0	1	2	3								
* Inexistente - 0 / Funcional - 1 / Condicionado- 2 / Avariado - 3												
Observações												

Estado de conservação das instalações e equipamentos elétricos

Estado geral das instalações												
Edifício	Rede Eléctrica*				Rede Estruturada e CCTV*				Sistema Detecção de Incêndio e Intrusão*			
Centro de Saúde da Calheta			X			X			X			
	0	1	2	3	0	1	2	3	0	1	2	3
Estado geral dos equipamentos												
Equipamentos	Estado *				Observações							
Posto de Transformação	X											
	0	1	2	3								
Grupo Gerador		X										
	0	1	2	3								
Quadros Eléctricos			X									
	0	1	2	3								
Relógios	X											
	0	1	2	3								
UPS's		X										
	0	1	2	3								
Sistema de Intrusão	X											
	0	1	2	3								
Detecção de incêndios	X											
	0	1	2	3								
Iluminação			X									
	0	1	2	3								
Central telefónica		X										
	0	1	2	3								
Iluminação de emergência			X									
	0	1	2	3								

* Inexistente - 0 / Funcional - 1 / Condicionado- 2 / Avariado - 3

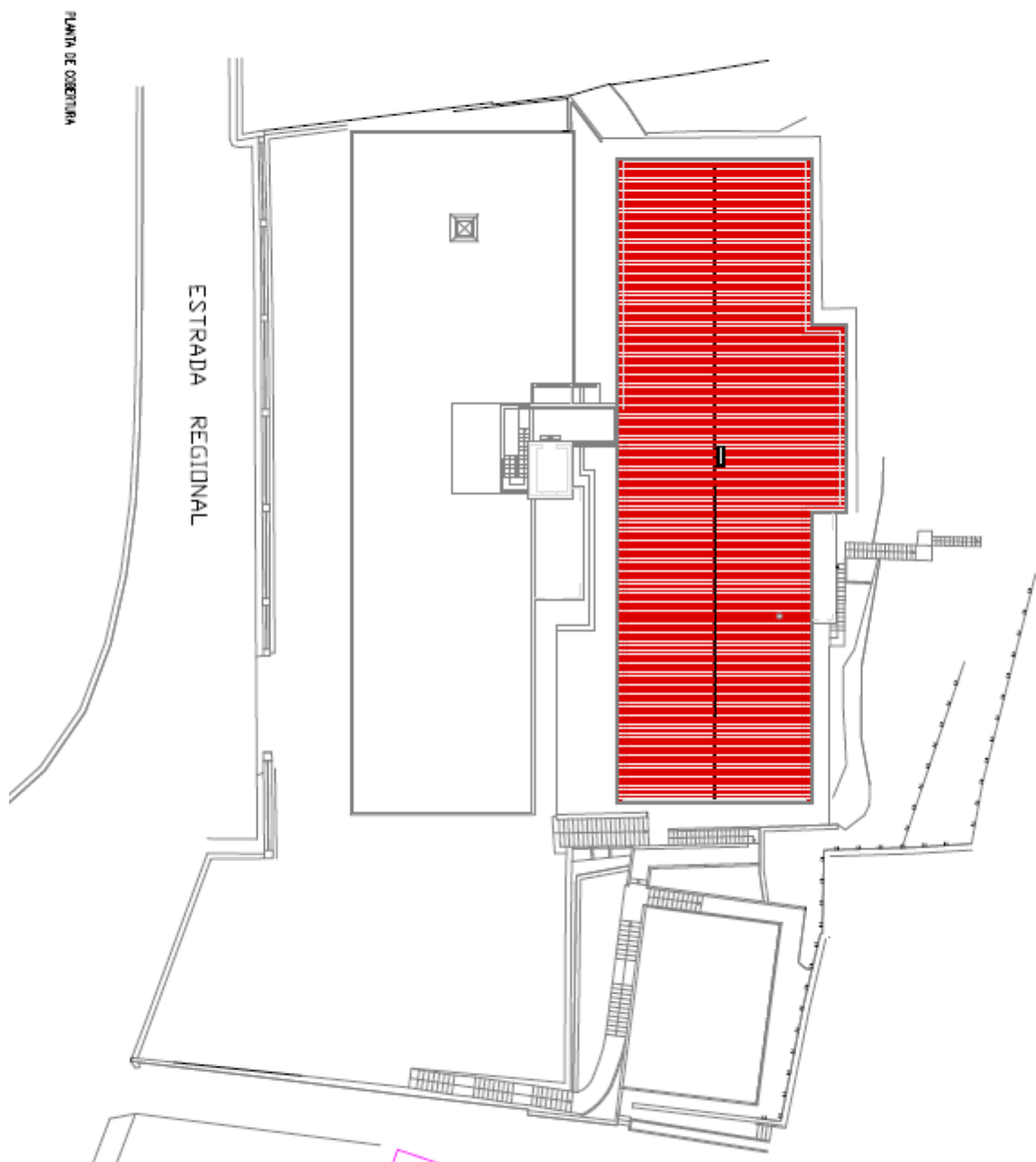
Observações

EQUIPAMENTO MÉDICO

TIPO EQUIPAMENTO	QUANTIDADE
APARELHO CORRENTES	1
APARELHO ULTRASSONS	1
ASPIRADOR SECREÇÕES	1
AUDIOSCÓPIO	1
BALANÇA	7
BALANÇA DIGITAL NEONATAL	4
BICICLETA	1
BOMBA INFUSORA	2
CAMA ARTICULADA	4
CARREGADOR AUDIOSCÓPIO	22
COLCHÃO PRESSÕES ALTERNAS	1
DEFIBRILHADOR	3
DETECTOR FETAL DOPPLER	2
ELETROCARDIOGRAFO	6
ESFIGMOMANÓMETRO	8
ESTADIÓMETRO	5
FOCO PORTÁTIL	1
FRIGORÍFICO	2
LÂMINAS	6
LARINGOSCÓPIO	1
MÁQUINA SELAR	6
MARQUESA	2
MONITOR DE FUNÇÕES VITAIS	6
MONITOR MULTIPARÂMETROS	2
NEBULIZADOR	1
NEBULIZADOR ULTRASÓNICO	1
OTOSCÓPIO	4
OXÍMETRO	2
OXÍMETRO PULSO	2
PEDALEIRA	1
SERINGA PERFUSORA	1
TERMÓMETRO TIMPÂNICO	3
TINA COMPRESSAS QUENTES	1
TINA PARAFINA	1
VENTILADOR	1

PLANTAS DO EDIFÍCIO

CENTRO DE SAÚDE DA CALHETA



CENTRO DE SAÚDE DA CALHETA



CENTRO DE SAÚDE DA CALHETA



CENTRO DE SAÚDE DO ESTREITO DA CALHETA

SÍTIO DOS SERRÕES – ESTREITO DA CALHETA



LOCALIZAÇÃO DO IMÓVEL

Município: Calheta

Freguesia: Estreito da Calheta

População: 1 605 (Census 2011)

CUIDADOS DE SAÚDE PRESTADOS

2.1 - MEDICINA FAMILIAR

2.2 - SAÚDE INFANTIL

2.3 - SAÚDE JUVENIL

2.4 - SAÚDE DO ADULTO

2.5 - SAÚDE DO IDOSO

2.6 - SAÚDE MATERNA

2.7 - CONSULTA DE ENFERMAGEM

2.8 - EDUCAÇÃO PARA A SAÚDE

2.9 - VACINAÇÃO

2.10 - PENSOS, TRATAMENTOS E INJEÇÕES

2.11 - NUTRIÇÃO

2.12 - PSICOLOGIA

2.13 - CONSULTAS DOMICILIÁRIAS

2.14 - VISITAÇÃO DOMICILIÁRIA

2.15 - ALCOOLOGIA / SAÚDE MENTAL

2.16 - COLHEITA DE PRODUTOS PARA ANÁLISES CLÍNICAS

RECURSOS HUMANOS/CONSULTAS/PRODUÇÃO

População inscrita a 31/12/2017	1589
---------------------------------	------

	Recursos Humanos		Consultas/Atendimentos realizados (Dados 01/01/2017 a 31/12/2017)	Produção			
				2017	2016	2015	2014
Centro de Saúde Estreito da Calheta	Médicos	2	Medicina Geral e Familiar	3011			
	Médicos Dentistas		Medicina Dentária e Higienização				
	Enfermeiros	7	Enfermagem	9781			
	Psicólogos	1	Psicologia	253			
	Psicopedagogos		Nutrição	173			
	Nutricionistas		Psicopedagogia				
	Assistentes Sociais		Serviço Social	16			
	Higienistas		Fisioterapia				
	Fisioterapeuta		Terapia Ocupacional				
	Técnico de Radiologia		Terapia da Fala				
	Técnico de Análises		Serviço de Urgência (até 30/11/2017)				
	Terapeuta da Fala						
	Terapeuta Ocupacional						
	Assistentes Técnicos	1					
	Assistentes Operacionais (inclui motoristas e telefonistas)	2					
	Total...	13	Total...	13234			

1.LOCALIZAÇÃO DO IMÓVEL

Sito em: Sítio dos Serrões – Estreito da Calheta

Distrito: Funchal

Concelho: Calheta

Freguesia: Estreito da Calheta

Área: 1023,74m²

VPT do Edifício:

Idade do Prédio:

2.ENQUADRAMENTO URBANO

2.1 – ZONA

☐ Residencial

☐ Serviços

☐ Industrial

☒ Rural

2.2 – DENSIDADE URBANA

☐ Alta

☒ Média

☐ Baixa

2.3 – FACILIDADE DE ESTACIONAMENTO

☐ Muito Boa

☐ Boa

☒ Razoável

☐ Má

2.4 – FACILIDADE DE ACESSO

☐ Muito Boa

☒ Boa

☐ Razoável

☐ Má

2.5 – TRANSPORTES PÚBLICOS

☐ Bons

☒ Razoáveis

☐ Enxistentes

2.6 – ENQUADRAMENTO URBANO

☐ Elevado

☒ Razoável

☐ Baixo

2.7 – INFRA -ESTRUTURAS

☒ Rede de Esgotos

☒ Rede de Águas

☒ Rede Eléctrica

☒ Rede Telecomunicações

FICHA DO IMÓVEL

3. CARACTERIZAÇÃO DO EDIFICADO

3.1 – ESTADO

☒ Construção Concluída

☐ Em Construção

☐ Em Obras

3.2 – UTILIZAÇÃO

R/Chão: Centro de Saúde

Piso 1: Centro de Saúde

Cave: Centro de Saúde

3.3 – COMPOSIÇÃO

N.º Pisos acima do solo: 2

Pisos em Cave: 1

N.º de Elevadores: -

3.4 – ESTADO DE CONSERVAÇÃO

☐ Bom

☒ Razoável

☐ Má

3.5 – QUALIDADE DE CONSTRUÇÃO

☐ Boa

☒ Razoável

☐ Má

3.6 – IDADE

Anos

☐ Reabilitado

☐ Remodelado

Ano da Remodelação

3.7 – ESTRUTURA

☒ Betão Armado

☐ Alvenaria

☐ Metálica

COBERTURA

☐ Terraço

☒ Telhado

FACHADA

☒ Pintura

☐ Cerâmica

☐ Pedra

CAIXILHARIA

☐ Madeira

☒ Alumínio

☐ PVC

4. IMÓVEL VISTORIADO



Enquadramento



Enquadramento

4.1 FICHA DO EDIFICADO

PROPRIETÁRIO: DATA DA VISITA:

INQUILINO:

DESCRIÇÃO DOS MATERIAIS:

- Pavimentos: vinílicos e cerâmico.
- Revestimentos: Reboco pintado

PAREDES EXTERIORES

CONSERVAÇÃO

☐ Muito Boa ☐ Boa ☒ Razoável ☐ Má

ESTADO

☐ Novo ☐ Remodelada ☒ Necessita Melhoramentos

PAREDES INTERIORES

CONSERVAÇÃO

☐ Muito Boa ☐ Boa ☒ Razoável ☐ Má

ESTADO

☐ Novo ☐ Remodelada ☒ Necessita Melhoramentos

PAVIMENTOS

☐ Muito Boa ☒ Boa ☐ Razoável ☐ Má

CONSERVAÇÃO

☐ Muito Boa ☐ Boa ☒ Razoável ☐ Má

ESTADO

☐ Novo ☐ Remodelada ☒ Necessita Melhoramentos

VÃOS

CONSERVAÇÃO

☐ Muito Boa ☒ Boa ☐ Razoável ☐ Má

ESTADO

☐ Novo ☐ Remodelada ☒ Necessita Melhoramentos

REDES DE ÁGUA, ELETRICIDADE, GÁS, TELECOMUNICAÇÕES

CONSERVAÇÃO

☐ Muito Boa ☒ Boa ☐ Razoável ☐ Má

ESTADO

☐ Novo ☐ Remodelada ☒ Necessita Melhoramentos

REDE ELÉTRICA

CONSERVAÇÃO

☐ Muito Boa

☒ Boa

☐ Razoável

☐ Má

ESTADO

☒ Novo

☐ Remodelada

☒ Necessita Melhoramentos

REDE ESTRUTURADA / TELECOMUNICAÇÕES

CONSERVAÇÃO

☐ Muito Boa

☒ Boa

☐ Razoável

☐ Má

ESTADO

☒ Novo

☐ Remodelada

☒ Necessita Melhoramentos

REDE DE GASES MEDICINAIS

CONSERVAÇÃO

☐ Muito Boa

☒ Boa

☐ Razoável

☐ Má

ESTADO

☐ Novo

☐ Remodelada

☒ Necessita Melhoramentos

REDE DE GÁS

CONSERVAÇÃO

☐ Muito Boa

☒ Boa

☐ Razoável

☐ Má

ESTADO

☐ Novo

☐ Remodelada

☒ Necessita Melhoramentos

SISTEMA DE AVAC

CONSERVAÇÃO

☐ Muito Boa

☒ Boa

☐ Razoável

☐ Má

ESTADO

☐ Novo

☐ Remodelada

☒ Necessita Melhoramentos

5. OBSERVAÇÃO DO EDIFÍCIO

O presente trabalho compreendeu uma visita pormenorizada as instalações com levantamento das patologias registadas em fotografias.

Todos os levantamentos, bem como a respetiva inspeção as instalações foram baseados em observações visuais.

6.DESCRICÃO SUMÁRIA DAS PATOLOGIAS DETECTADAS

Estado de conservação das instalações dos equipamentos Mecânicos e AVAC					
Edifício					
Centro de Saúde de Estreito da Calheta					
Estado geral dos equipamentos					
Equipamentos	Estado *				Observações
Esquentador		X			
	0	1	2	3	
Termoacumulador a gás	X				
	0	1	2	3	
Bomba elevatória	X				
	0	1	2	3	
Bomba circuladora	X				
	0	1	2	3	
Radiadores	X				
	0	1	2	3	
Unidades Exteriores AC	X				
	0	1	2	3	
VRV		X			
	0	1	2	3	
UTAS	X				
	0	1	2	3	
Ventiladores de Extração WC		X			
	0	1	2	3	
Ventilador de Insuflação		X			
	0	1	2	3	
Cassetes			X		
	0	1	2	3	
Split's	X				
	0	1	2	3	
Central de Vácuo	X				
	0	1	2	3	
Central de O ₂	X				
	0	1	2	3	
Central de Bombagem			X		
	0	1	2	3	
Central de Incêndio	X				
	0	1	2	3	
Cozinha	X				
	0	1	2	3	
Lavandaria	X				
	0	1	2	3	
Central de garrafas de gás		X			
	0	1	2	3	

* Inexistente - 0 / Funcional - 1 / Condicionado- 2 / Avariado - 3

Observações

--

Estado de conservação das instalações e equipamentos elétricos

Estado geral das instalações															
Edifício				Rede Eléctrica*				Rede Estruturada e CCTV*				Sistema Detecção de Incêndio e Intrusão*			
Centro de Saúde do Estreito da Calheta						X			X			X			
				0	1	2	3	0	1	2	3	0	1	2	3
Estado geral dos equipamentos															
Equipamentos	Estado *				Observações										
Posto de Transformação	X														
	0	1	2	3											
Grupo Gerador	X														
	0	1	2	3											
Quadros Elétricos		X													
	0	1	2	3											
Relógios	X														
	0	1	2	3											
UPS´s		X													
	0	1	2	3											
Sistema de Intrusão		X													
	0	1	2	3											
Detecção de incêndios		X													
	0	1	2	3											
Iluminação		X													
	0	1	2	3											
Central telefónica		X													
	0	1	2	3											
Iluminação de emergência			X												
	0	1	2	3											

* Inexistente - 0 / Funcional - 1 / Condicionado- 2 / Avariado - 3

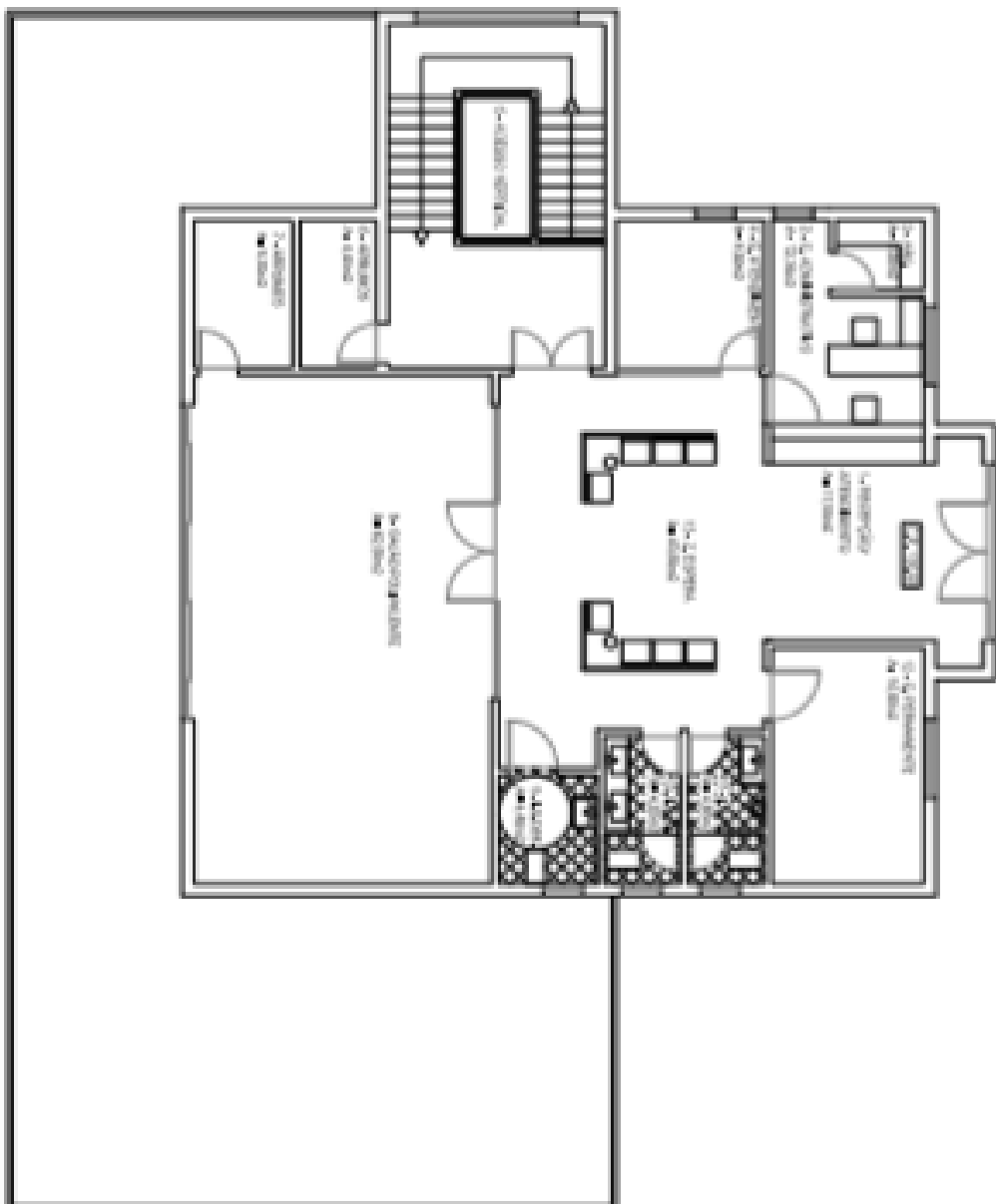
Observações

EQUIPAMENTO MÉDICO

TIPO EQUIPAMENTO	QUANTIDADE
ASPIRADOR SECREÇÕES	1
BALANÇA	5
BALANÇA NEONATAL	4
DEFIBRILHADOR AED	1
DETECTOR FETAL DOPPLER	1
ESTADIÓMETRO	5
FOCO PORTÁTIL	2
FRIGORÍFICO	1
LARINGOSCÓPIO	1
MARQUESA	3
MONITOR FUNÇÕES VITAIS	3
MONITOR MULTIPARÂMETROS	1
NEBULIZADOR ULTRASÓNICO	1
OTOSCÓPIO	1

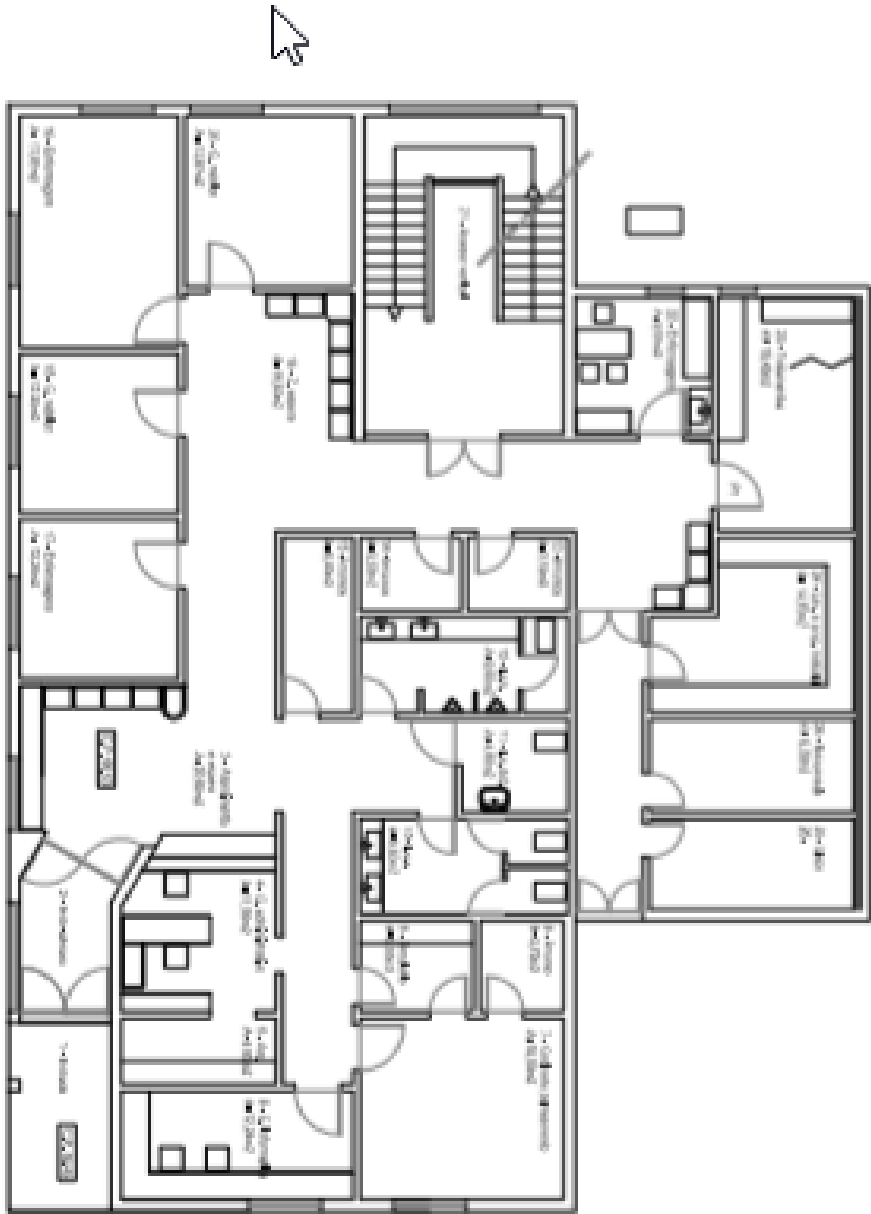
PLANTAS DO EDIFÍCIO

CENTRO DE SAÚDE DO ESTREITO DA CALHETA



PLANTA DO PISO 1

CENTRO DE SAÚDE DO ESTREITO DA CALHETA



PLANTA DO RICHÃO

CENTRO DE SAÚDE DA FAJÃ DA OVELHA

ER 222 – ESTRADA DA FAJÃ DA OVELHA, N.º 155



LOCALIZAÇÃO DO IMÓVEL

Município: Calheta

Freguesia: Fajã da Ovelha

População: 899 (Census 2011)

CUIDADOS DE SAÚDE PRESTADOS

2.1 - MEDICINA FAMILIAR

2.2 - SAÚDE INFANTIL

2.3 - SAÚDE JUVENIL

2.4 - SAÚDE DO ADULTO

2.5 - SAÚDE DO IDOSO

2.6 - CONSULTA DE ENFERMAGEM

2.7 - EDUCAÇÃO PARA A SAÚDE

2.8 - VACINAÇÃO

2.9 - PENSOS, TRATAMENTOS E INJEÇÕES

2.10 - NUTRIÇÃO

2.11 - PSICOLOGIA

2.12 - CONSULTAS DOMICILIÁRIAS

2.13 - VISITAÇÃO DOMICILIÁRIA

2.14 - COLHEITA DE PRODUTOS PARA ANÁLISES CLÍNICAS

RECURSOS HUMANOS/CONSULTAS/PRODUÇÃO

População inscrita a 31/12/2017	678
---------------------------------	-----

	Recursos Humanos		Consultas/Atendimentos realizados (Dados 01/01/2017 a 31/12/2017)	Produção			
				2017	2016	2015	2014
Centro de Saúde Fajã da Ovelha	Médicos		Medicina Geral e Familiar	1151			
	Médicos Dentistas		Medicina Dentária e Higienização				
	Enfermeiros	1	Enfermagem	3529			
	Psicólogos		Psicologia				
	Psicopedagogos		Nutrição				
	Nutricionistas		Psicopedagogia				
	Assistentes Sociais		Serviço Social				
	Higienistas		Fisioterapia				
	Fisioterapeuta		Terapia Ocupacional				
	Técnico de Radiologia		Terapia da Fala				
	Técnico de Análises		Serviço de Urgência (até 30/11/2017)				
	Terapeuta da Fala						
	Terapeuta Ocupacional						
	Assistentes Técnicos	1					
	Assistentes Operacionais (inclui motoristas e telefonistas)	1					
	Total...	3	Total...	4680			

1. LOCALIZAÇÃO DO IMÓVEL

Sito em: ER 222 – Estrada da Fajã da Ovelha, nº 155

Distrito: Funchal

Concelho: Calheta

Freguesia: Fajã da Ovelha

Área: 325,10m²

VPT do Edifício:

Idade do Prédio:

2. ENQUADRAMENTO URBANO

2.1 – ZONA

☐ Residencial

☐ Serviços

☐ Industrial

☒ Rural

2.2 – DENSIDADE URBANA

☐ Alta

☒ Média

☐ Baixa

2.3 – FACILIDADE DE ESTACIONAMENTO

☐ Muito Boa

☒ Boa

☐ Razoável

☐ Má

2.4 – FACILIDADE DE ACESSO

☐ Muito Boa

☒ Boa

☐ Razoável

☐ Má

2.5 – TRANSPORTES PÚBLICOS

☐ Bons

☒ Razoáveis

☐ Enxistentes

2.6 – ENQUADRAMENTO URBANO

☐ Elevado

☒ Razoável

☐ Baixo

2.7 – INFRA -ESTRUTURAS

☒ Rede de Esgotos ☒ Rede de Águas ☒ Rede Eléctrica ☒ Rede Telecomunicações

FICHA DO IMÓVEL

3. CARACTERIZAÇÃO DO EDIFICADO

3.1 – ESTADO

☒ Construção Concluída

☐ Em Construção

☐ Em Obras

3.2 – UTILIZAÇÃO

R/Chão: Centro de Saúde

Piso -1: Centro de Saúde

3.3 – COMPOSIÇÃO

N.º Pisos acima do solo: 1

Pisos em Cave: 1

N.º de Elevadores: -

3.4 – ESTADO DE CONSERVAÇÃO

☐ Bom

☒ Razoável

☐ Má

3.5 – QUALIDADE DE CONSTRUÇÃO

☐ Boa

☒ Razoável

☐ Má

3.6 – IDADE

Anos

☐ Reabilitado

☐ Remodelado

Ano da Remodelação

3.7 – ESTRUTURA

☒ Betão Armado

☐ Alvenaria

☐ Metálica

COBERTURA

☐ Terraço

☒ Telhado

FACHADA

☒ Pintura

☐ Cerâmica

☐ Pedra

CAIXILHARIA

☐ Madeira

☒ Alumínio

☐ PVC

4. IMÓVEL VISTORIADO



Enquadramento



Enquadramento

4.1 FICHA DO EDIFICADO

PROPRIETÁRIO: DATA DA VISITA:

INQUILINO:

DESCRIÇÃO DOS MATERIAIS:

- Pavimentos: cerâmico.
- Revestimentos: Reboco pintado

PAREDES EXTERIORES

CONSERVAÇÃO

☐ Muito Boa ☐ Boa ☒ Razoável ☐ Má

ESTADO

☐ Novo ☐ Remodelada ☒ Necessita Melhoramentos

PAREDES INTERIORES

CONSERVAÇÃO

☐ Muito Boa ☒ Boa ☐ Razoável ☐ Má

ESTADO

☐ Novo ☐ Remodelada ☒ Necessita Melhoramentos

PAVIMENTOS

☐ Muito Boa ☐ Boa ☒ Razoável ☐ Má

CONSERVAÇÃO

☐ Muito Boa ☐ Boa ☒ Razoável ☐ Má

ESTADO

☐ Novo ☐ Remodelada ☒ Necessita Melhoramentos

VÃOS

CONSERVAÇÃO

☐ Muito Boa ☒ Boa ☐ Razoável ☐ Má

ESTADO

☐ Novo ☐ Remodelada ☒ Necessita Melhoramentos

REDES DE ÁGUA, ELETRICIDADE, GÁS, TELECOMUNICAÇÕES

CONSERVAÇÃO

☐ Muito Boa ☒ Boa ☐ Razoável ☐ Má

ESTADO

☐ Novo ☐ Remodelada ☒ Necessita Melhoramentos

REDE ELÉTRICA

CONSERVAÇÃO

☐ Muito Boa

☒ Boa

☐ Razoável

☐ Má

ESTADO

☒ Novo

☐ Remodelada

☒ Necessita Melhoramentos

REDE ESTRUTURADA / TELECOMUNICAÇÕES

CONSERVAÇÃO

☐ Muito Boa

☒ Boa

☐ Razoável

☐ Má

ESTADO

☒ Novo

☐ Remodelada

☒ Necessita Melhoramentos

REDE DE GASES MEDICINAIS

CONSERVAÇÃO

☐ Muito Boa

☐ Boa

☐ Razoável

☐ Má

ESTADO

☐ Novo

☐ Remodelada

☐ Necessita Melhoramentos

REDE DE GÁS

CONSERVAÇÃO

☐ Muito Boa

☐ Boa

☐ Razoável

☐ Má

ESTADO

☐ Novo

☐ Remodelada

☐ Necessita Melhoramentos

SISTEMA DE AVAC

CONSERVAÇÃO

☐ Muito Boa

☐ Boa

☐ Razoável

☐ Má

ESTADO

☐ Novo

☐ Remodelada

☐ Necessita Melhoramentos

5. OBSERVAÇÃO DO EDIFÍCIO

O presente trabalho compreendeu uma visita pormenorizada as instalações com levantamento das patologias registadas em fotografias.

Todos os levantamentos, bem como a respetiva inspeção as instalações foram baseados em observações visuais.

6.DESCRICÃO SUMÁRIA DAS PATOLOGIAS DETECTADAS

Estado de conservação das instalações dos equipamentos Mecânicos e AVAC

Edifício					
Centro de Saúde de Fajã da Ovelha					
Estado geral dos equipamentos					
Equipamentos	Estado *				Observações
Caldeira a gás	X				
	0	1	2	3	
Cilindro				X	
	0	1	2	3	
Chiller	X				
	0	1	2	3	
VRV	X				
	0	1	2	3	
Unidades Exteriores AC	X				
	0	1	2	3	
UTAN'S dos Blocos	X				
	0	1	2	3	
UTAS	X				
	0	1	2	3	
Ventiladores de Extração			X		
	0	1	2	3	
Ventiladores de Insuflação	X				
	0	1	2	3	
Ventiloconvectores	X				
	0	1	2	3	
Split's AC	X				
	0	1	2	3	
Cassete AC	X				
	0	1	2	3	
Radiadores	X				
	0	1	2	3	
Central de Vácuo	X				
	0	1	2	3	
Central de O ₂	X				
	0	1	2	3	
Central de Bombagem	X				
	0	1	2	3	
Lavandaria	X				
	0	1	2	3	
Esterilização	X				
	0	1	2	3	

* Inexistente - 0 / Funcional - 1 / Condicionado- 2 / Avariado - 3

Observações

Estado de conservação das instalações e equipamentos elétricos

Estado geral das instalações												
Edifício	Rede Eléctrica*				Rede Estruturada e CCTV*				Sistema Detecção de Incêndio e Intrusão*			
CS da Fajã da Ovelha		X				X				X		
	0	1	2	3	0	1	2	3	0	1	2	3
Estado geral dos equipamentos												
Equipamentos	Estado *				Observações							
Posto de Transformação	X											
	0	1	2	3								
Grupo Gerador	X											
	0	1	2	3								
Quadros Eléctricos		X										
	0	1	2	3								
Relógios	X											
	0	1	2	3								
UPS's	X											
	0	1	2	3								
Sistema de Intrusão		X										
	0	1	2	3								
Detecção de incêndios		X										
	0	1	2	3								
Iluminação		X										
	0	1	2	3								
Central telefónica		X										
	0	1	2	3								
Iluminação de emergência		X										
	0	1	2	3								

* Inexistente - 0 / Funcional - 1 / Condicionado- 2 / Avariado - 3

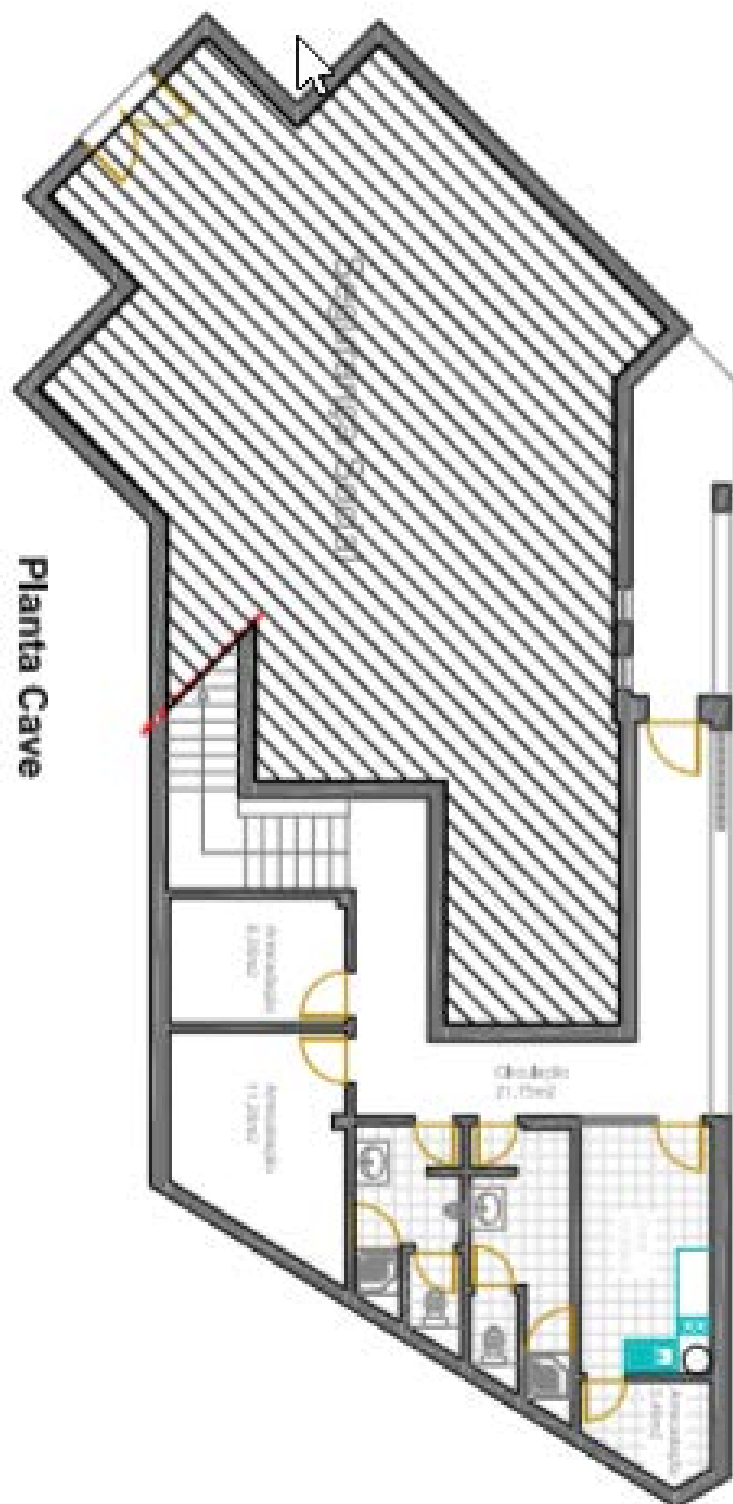
Observações

EQUIPAMENTO MÉDICO

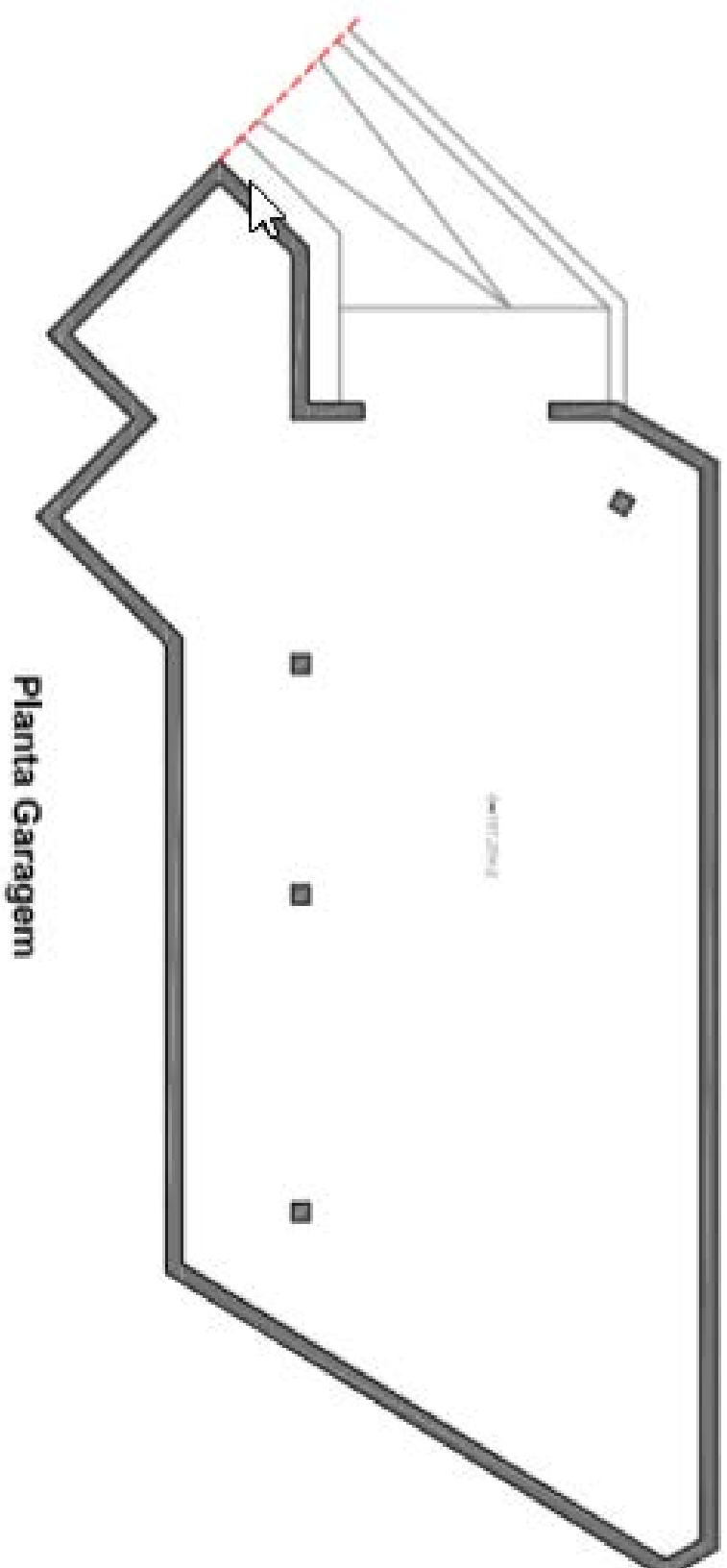
TIPO EQUIPAMENTO	QUANTIDADE
BALANÇA	1
BALANÇA MECÂNICA	1
BALANÇA NEONATAL	2
DESFIBRILHADOR	2
DETETOR FETAL DOPPLER	1
FOCO PORTÁTIL	1
FRIGORÍFICO	6
MARQUESA	1
MONITOR FUNÇÕES VITAIS	1
MONITOR MULTIPARÂMETROS	2
OTOSCÓPIO	4

PLANTAS DO EDIFÍCIO

CENTRO DE SAÚDE DA FAJÁ DA OVELHA



CENTRO DE SAÚDE DA FAJÁ DA OVELHA



CENTRO DE SAÚDE DA FAJÁ DA OVELHA



CENTRO DE SAÚDE DO JARDIM DO MAR

SÍTIO DA PONTINHA – JARDIM DO MAR



LOCALIZAÇÃO DO IMÓVEL

Município: Calheta

Freguesia: Jardim do Mar

População: 203 (Census 2011)

CUIDADOS DE SAÚDE PRESTADOS/RECURSOS HUMANOS/CONSULTAS/PRODUÇÃO

- 2.1 - MEDICINA FAMILIAR
- 2.2 - SAÚDE INFANTIL
- 2.3 - SAÚDE JUVENIL
- 2.4 - SAÚDE DO ADULTO
- 2.5 - SAÚDE DO IDOSO
- 2.6 - SAÚDE MATERNA
- 2.7 - CONSULTA DE ENFERMAGEM
- 2.8 - EDUCAÇÃO PARA A SAÚDE
- 2.9 - VACINAÇÃO
- 2.10 - PENSOS, TRATAMENTOS E INJEÇÕES
- 2.11 - NUTRIÇÃO
- 2.12 - PSICOLOGIA
- 2.13 - CONSULTAS DOMICILIÁRIAS
- 2.14 - VISITAÇÃO DOMICILIÁRIA

População inscrita a 31/12/2017	206
---------------------------------	-----

	Recursos Humanos		Consultas/Atendimentos realizados (Dados 01/01/2017 a 31/12/2017)	Produção			
				2017	2016	2015	2014
Centro de Saúde Jardim do Mar	Médicos		Medicina Geral e Familiar	278			
	Médicos Dentistas		Medicina Dentária e Higienização				
	Enfermeiros		Enfermagem	621			
	Psicólogos		Psicologia				
	Psicopedagogos		Nutrição				
	Nutricionistas		Psicopedagogia				
	Assistentes Sociais		Serviço Social				
	Higienistas		Fisioterapia				
	Fisioterapeuta		Terapia Ocupacional				
	Técnico de Radiologia		Terapia da Fala				
	Técnico de Análises		Serviço de Urgência (até 30/11/2017)				
	Terapeuta da Fala						
	Terapeuta Ocupacional						
	Assistentes Técnicos	1					
	Assistentes Operacionais (inclui motoristas e telefonistas)						

	Total...	1	Total...	899		
--	----------	---	----------	-----	--	--

1. LOCALIZAÇÃO DO IMÓVEL

Sito em: Sítio da Pontinha – Jardim do Mar

Distrito: Funchal

Concelho: Calheta

Freguesia: Jardim do Mar

Área: 50,00m²

VPT do Edifício: €17.520,00

Idade do Prédio: 82 anos

2. ENQUADRAMENTO URBANO

2.1 – ZONA

☐ Residencial

☐ Serviços

☐ Industrial

☒ Rural

2.2 – DENSIDADE URBANA

☐ Alta

☒ Média

☐ Baixa

2.3 – FACILIDADE DE ESTACIONAMENTO

☐ Muito Boa

☐ Boa

☐ Razoável

☒ Má

2.4 – FACILIDADE DE ACESSO

☐ Muito Boa

☐ Boa

☒ Razoável

☐ Má

2.5 – TRANSPORTES PÚBLICOS

☐ Bons

☐ Razoáveis

☒ Enxistentes

2.6 – ENQUADRAMENTO URBANO

☐ Elevado

☒ Razoável

☐ Baixo

2.7 – INFRA -ESTRUTURAS

☒ Rede de Esgotos ☒ Rede de Águas ☒ Rede Eléctrica ☒ Rede Telecomunicações

FICHA DO IMÓVEL

3. CARACTERIZAÇÃO DO EDIFICADO

3.1 – ESTADO

☒ Construção Concluída ☐ Em Construção ☐ Em Obras

3.2 – UTILIZAÇÃO

R/Chão: Centro de Saúde **Piso 1:**

Cave: -

3.3 – COMPOSIÇÃO

N.º Pisos acima do solo: 1

Pisos em Cave: -

N.º de Elevadores: -

3.4 – ESTADO DE CONSERVAÇÃO

☐ Bom ☐ Razoável ☒ Má

3.5 – QUALIDADE DE CONSTRUÇÃO

☐ Boa ☒ Razoável ☐ Má

3.6 – IDADE

Anos ☐ Reabilitado ☐ Remodelado Ano da Remodelação

3.7 – ESTRUTURA

☐ Betão Armado
☒ Alvenaria
☐ Metálica

COBERTURA

☐ Terraço
☒ Telhado

FACHADA

☒ Pintura
☐ Cerâmica
☐ Pedra

CAIXILHARIA

☒ Madeira
☐ Alumínio
☐ PVC

4. IMÓVEL VISTORIADO



Enquadramento



Enquadramento

4.1 FICHA DO EDIFICADO

PROPRIETÁRIO:

RAM

DATA DA VISITA:

28 de março de 2018

INQUILINO:

SESARAM

DESCRIÇÃO DOS MATERIAIS:

- Pavimentos: Tacos.

- Revestimentos: Reboco pintado

PAREDES EXTERIORES

CONSERVAÇÃO

☐ Muito Boa

☐ Boa

☒ Razoável

☒ Má

ESTADO

☐ Novo

☐ Remodelada

☒ Necessita Melhoramentos

PAREDES INTERIORES

CONSERVAÇÃO

☐ Muito Boa

☐ Boa

☒ Razoável

☒ Má

ESTADO

☐ Novo

☐ Remodelada

☒ Necessita Melhoramentos

PAVIMENTOS

☐ Muito Boa

☐ Boa

☒ Razoável

☒ Má

CONSERVAÇÃO

☐ Muito Boa

☐ Boa

☒ Razoável

☒ Má

ESTADO

☐ Novo

☐ Remodelada

☒ Necessita Melhoramentos

VÃOS

CONSERVAÇÃO

☐ Muito Boa

☐ Boa

☐ Razoável

☒ Má

ESTADO

☐ Novo

☐ Remodelada

☒ Necessita Melhoramentos

REDES DE ÁGUA, ELETRICIDADE, GÁS, TELECOMUNICAÇÕES

CONSERVAÇÃO

☐ Muito Boa

☐ Boa

☒ Razoável

☒ Má

ESTADO

☐ Novo

☐ Remodelada

☒ Necessita Melhoramentos

REDE ELÉTRICA

CONSERVAÇÃO

☐ Muito Boa

☐ Boa

☒ Razoável

☒ Má

ESTADO

☐ Novo

☐ Remodelada

☒ Necessita Melhoramentos

REDE ESTRUTURADA / TELECOMUNICAÇÕES

CONSERVAÇÃO

☐ Muito Boa

☐ Boa

☒ Razoável

☒ Má

ESTADO

☐ Novo

☐ Remodelada

☒ Necessita Melhoramentos

REDE DE GASES MEDICINAIS

CONSERVAÇÃO

☐ Muito Boa

☐ Boa

☐ Razoável

☐ Má

ESTADO

☐ Novo

☐ Remodelada

☐ Necessita Melhoramentos

REDE DE GÁS

CONSERVAÇÃO

☐ Muito Boa

☐ Boa

☐ Razoável

☐ Má

ESTADO

☐ Novo

☐ Remodelada

☐ Necessita Melhoramentos

SISTEMA DE AVAC

CONSERVAÇÃO

☐ Muito Boa

☐ Boa

☐ Razoável

☐ Má

ESTADO

☐ Novo

☐ Remodelada

☐ Necessita Melhoramentos

5.OBSERVAÇÃO DO EDIFÍCIO

O presente trabalho compreendeu uma visita pormenorizada as instalações com levantamento das patologias registadas em fotografias.

Todos os levantamentos, bem como a respetiva inspeção as instalações foram baseados em observações visuais.

6.DESCRICÃO SUMÁRIA DAS PATOLOGIAS DETECTADAS

Estado de conservação das instalações dos equipamentos Mecânicos e AVAC					
Edifício					
Centro de Saúde de Jardim do Mar					
Estado geral dos equipamentos					
Equipamentos	Estado *				Observações
Caldeira a gás	X				
	0	1	2	3	
Termoacumulador a gás	X				
	0	1	2	3	
Bomba elevatória	X				
	0	1	2	3	
Bomba circuladora	X				
	0	1	2	3	
Radiadores	X				
	0	1	2	3	
Unidades Exteriores AC	X				
	0	1	2	3	
VRV	X				
	0	1	2	3	
UTAS	X				
	0	1	2	3	
Ventiladores de Extração WC	X				
	0	1	2	3	
Ventilador de Insuflação	X				
	0	1	2	3	
Cassetes	X				
	0	1	2	3	
Split's	X				
	0	1	2	3	
Central de Vácuo	X				
	0	1	2	3	
Central de O ₂	X				
	0	1	2	3	
Central de Bombagem	X				
	0	1	2	3	
Central de Incêndio	X				
	0	1	2	3	
Cozinha	X				
	0	1	2	3	
Lavandaria	X				
	0	1	2	3	

* Inexistente - 0 / Funcional - 1 / Condicionado- 2 / Avariado - 3

Observações

--

Estado de conservação das instalações e equipamentos elétricos

Estado geral das instalações												
Edifício	Rede Eléctrica*				Rede Estruturada e CCTV*				Sistema Detecção de Incêndio e Intrusão*			
Centro de Saúde do Jardim do Mar			X			X			X			
	0	1	2	3	0	1	2	3	0	1	2	3
Estado geral dos equipamentos												
Equipamentos	Estado *				Observações							
Posto de Transformação	X											
	0	1	2	3								
Grupo Gerador	X											
	0	1	2	3								
Quadros Eléctricos			X									
	0	1	2	3								
Relógios	X											
	0	1	2	3								
UPS's	X											
	0	1	2	3								
Sistema de Intrusão	X											
	0	1	2	3								
Detecção de incêndios	X											
	0	1	2	3								
Iluminação		X										
	0	1	2	3								
Central telefónica		X										
	0	1	2	3								
Iluminação de emergência	X											
	0	1	2	3								

* Inexistente - 0 / Funcional - 1 / Condicionado- 2 / Avariado - 3

Observações

EQUIPAMENTO MÉDICO

TIPO EQUIPAMENTO	QUANTIDADE
BALANÇA	1
BALANÇA MECÂNICA	1
FRIGORÍFICO	1
MONITOR FUNÇÕES VITAIS	1
OTOSCÓPIO	1

PLANTAS DOS EDIFÍCIOS

CENTRO DE SAÚDE DO PAUL DO MAR

SÍTIO DA LAGOA – PAUL DO MAR



LOCALIZAÇÃO DO IMÓVEL

Município: Calheta

Freguesia: Paúl do Mar

População: 871 (Census 2011)

CUIDADOS DE SAÚDE PRESTADOS

2.1 - MEDICINA FAMILIAR

2.2 - SAÚDE INFANTIL

2.3 - SAÚDE JUVENIL

2.4 - SAÚDE DO ADULTO

2.5 - SAÚDE DO IDOSO

2.6 - SAÚDE MATERNA

2.7 - CONSULTA DE ENFERMAGEM

2.8 - EDUCAÇÃO PARA A SAÚDE

2.9 - VACINAÇÃO

2.10 - PENSOS, TRATAMENTOS E INJEÇÕES

2.11 - NUTRIÇÃO

2.12 - PSICOLOGIA

2.13 - CONSULTAS DOMICILIÁRIAS

2.14 - VISITAÇÃO DOMICILIÁRIA

2.15 - COLHEITA DE PRODUTOS PARA ANÁLISES CLÍNICAS

RECURSOS HUMANOS/CONSULTAS/PRODUÇÃO

População inscrita a 31/12/2017	681
---------------------------------	-----

	Recursos Humanos		Consultas/Atendimentos realizados (Dados 01/01/2017 a 31/12/2017)	Produção			
				2017	2016	2015	2014
Centro de Saúde Paúl do Mar	Médicos		Medicina Geral e Familiar	727			
	Médicos Dentistas		Medicina Dentária e Higienização				
	Enfermeiros	1	Enfermagem	3192			
	Psicólogos		Psicologia	12			
	Psicopedagogos		Nutrição				
	Nutricionistas		Psicopedagogia				
	Assistentes Sociais		Serviço Social				
	Higienistas		Fisioterapia				
	Fisioterapeuta		Terapia Ocupacional				
	Técnico de Radiologia		Terapia da Fala				
	Técnico de Análises		Serviço de Urgência (até 30/11/2017)				
	Terapeuta da Fala						
	Terapeuta Ocupacional						
	Assistentes Técnicos	1					
	Assistentes Operacionais (inclui motoristas e telefonistas)	2					
	Total...	4	Total...	3931			

1. LOCALIZAÇÃO DO IMÓVEL

Sito em: Sítio da Lagoa – Paul do Mar

Distrito: Funcha

Concelho: Calheta

Freguesia: Paul do Mar

Área: 325,00m²

VPT do Edifício:

Idade do Prédio:

2. ENQUADRAMENTO URBANO

2.1 – ZONA

☐ Residencial

☐ Serviços

☐ Industrial

☒ Rural

2.2 – DENSIDADE URBANA

☐ Alta

☒ Média

☐ Baixa

2.3 – FACILIDADE DE ESTACIONAMENTO

☒ Muito Boa

☐ Boa

☐ Razoável

☐ Má

2.4 – FACILIDADE DE ACESSO

☐ Muito Boa

☒ Boa

☐ Razoável

☐ Má

2.5 – TRANSPORTES PÚBLICOS

☐ Bons

☒ Razoáveis

☐ Enxistentes

2.6 – ENQUADRAMENTO URBANO

☐ Elevado

☒ Razoável

☐ Baixo

2.7 – INFRA -ESTRUTURAS

☒ Rede de Esgotos

☒ Rede de Àguas

☐ Rede Eléctrica

☒ Rede Telecomunicações

FICHA DO IMÓVEL

3. CARACTERIZAÇÃO DO EDIFICADO

3.1 – ESTADO

☒ Construção Concluída

☐ Em Construção

☐ Em Obras

3.2 – UTILIZAÇÃO

R/Chão: Centro de Saúde

Piso 1: Centro de Saúde

3.3 – COMPOSIÇÃO

N.º Pisos acima do solo: 2

Pisos em Cave: -

N.º de Elevadores: -

3.4 – ESTADO DE CONSERVAÇÃO

☐ Bom

☒ Razoável

☐ Má

3.5 – QUALIDADE DE CONSTRUÇÃO

☐ Boa

☒ Razoável

☐ Má

3.6 – IDADE

Anos

☐ Reabilitado

☐ Remodelado

Ano da Remodelação

3.7 – ESTRUTURA

☒ Betão Armado

☐ Alvenaria

☐ Metálica

COBERTURA

☐ Terraço

☒ Telhado

FACHADA

☒ Pintura

☐ Cerâmica

☐ Pedra

CAIXILHARIA

☐ Madeira

☒ Alumínio

☐ PVC

4. IMÓVEL VISTORIADO



Enquadramento



Enquadramento

4.1 FICHA DO EDIFICADO

PROPRIETÁRIO: DATA DA VISITA:

INQUILINO:

DESCRIÇÃO DOS MATERIAIS:

- Pavimentos: cerâmico.
- Revestimentos: Reboco pintado

PAREDES EXTERIORES

CONSERVAÇÃO

☐ Muito Boa ☐ Boa ☒ Razoável ☐ Má

ESTADO

☐ Novo ☐ Remodelada ☒ Necessita Melhoramentos

PAREDES INTERIORES

CONSERVAÇÃO

☐ Muito Boa ☐ Boa ☒ Razoável ☐ Má

ESTADO

☐ Novo ☐ Remodelada ☒ Necessita Melhoramentos

PAVIMENTOS

☐ Muito Boa ☒ Boa ☐ Razoável ☐ Má

CONSERVAÇÃO

☐ Muito Boa ☐ Boa ☒ Razoável ☐ Má

ESTADO

☐ Novo ☐ Remodelada ☒ Necessita Melhoramentos

VÃOS

CONSERVAÇÃO

☐ Muito Boa ☐ Boa ☒ Razoável ☐ Má

ESTADO

☐ Novo ☐ Remodelada ☒ Necessita Melhoramentos

REDES DE ÁGUA, ELETRICIDADE, GÁS, TELECOMUNICAÇÕES

CONSERVAÇÃO

☐ Muito Boa ☒ Boa ☐ Razoável ☐ Má

ESTADO

☐ Novo ☐ Remodelada ☒ Necessita Melhoramentos

REDE ELÉTRICA

CONSERVAÇÃO

☐ Muito Boa

☒ Boa

☐ Razoável

☐ Má

ESTADO

☐ Novo

☐ Remodelada

☒ Necessita Melhoramentos

REDE ESTRUTURADA / TELECOMUNICAÇÕES

CONSERVAÇÃO

☐ Muito Boa

☒ Boa

☐ Razoável

☐ Má

ESTADO

☐ Novo

☐ Remodelada

☒ Necessita Melhoramentos

REDE DE GASES MEDICINAIS

CONSERVAÇÃO

☐ Muito Boa

☐ Boa

☐ Razoável

☐ Má

ESTADO

☐ Novo

☐ Remodelada

☐ Necessita Melhoramentos

REDE DE GÁS

CONSERVAÇÃO

☐ Muito Boa

☐ Boa

☐ Razoável

☐ Má

ESTADO

☐ Novo

☐ Remodelada

☐ Necessita Melhoramentos

SISTEMA DE AVAC

CONSERVAÇÃO

☐ Muito Boa

☐ Boa

☐ Razoável

☐ Má

ESTADO

☐ Novo

☐ Remodelada

☐ Necessita Melhoramentos

5. OBSERVAÇÃO DO EDIFÍCIO

O presente trabalho compreendeu uma visita pormenorizada as instalações com levantamento das patologias registadas em fotografias.

Todos os levantamentos, bem como a respetiva inspeção as instalações foram baseados em observações visuais.

6.DESCRICÃO SUMÁRIA DAS PATOLOGIAS DETECTADAS

Estado de conservação das instalações dos equipamentos Mecânicos e AVAC					
Edifício					
Centro de Saúde de Paúl do Mar					
Estado geral dos equipamentos					
Equipamentos	Estado *				Observações
Caldeira a gás	X				
	0	1	2	3	
Termoacumulador a gás				X	
	0	1	2	3	
Bomba elevatória				X	
	0	1	2	3	
Bomba circuladora				X	
	0	1	2	3	
Radiadores	X				
	0	1	2	3	
Unidades Exteriores AC	X				
	0	1	2	3	
VRV	X				
	0	1	2	3	
UTAS	X				
	0	1	2	3	
Ventiladores de Extração WC		X			
	0	1	2	3	
Ventilador de Insuflação	X				
	0	1	2	3	
Cassetes	X				
	0	1	2	3	
Split's	X				
	0	1	2	3	
Central de Vácuo	X				
	0	1	2	3	
Central de O ₂	X				
	0	1	2	3	
Central de Bombagem	X				
	0	1	2	3	
Central de Incêndio	X				
	0	1	2	3	
Cozinha	X				
	0	1	2	3	
Lavandaria	X				
	0	1	2	3	
Central de garrafas de gás		X			
	0	1	2	3	
* Inexistente - 0 / Funcional - 1 / Condicionado- 2 / Avariado - 3					
Observações					

Estado de conservação das instalações e equipamentos elétricos

Estado geral das instalações												
Edifício	Rede Eléctrica*				Rede Estruturada e CCTV*				Sistema Detecção de Incêndio e Intrusão*			
Centro de Saúde de Paúl do Mar		X				X				X		
	0	1	2	3	0	1	2	3	0	1	2	3
Estado geral dos equipamentos												
Equipamentos	Estado *				Observações							
Posto de Transformação	X											
	0	1	2	3								
Grupo Gerador	X											
	0	1	2	3								
Quadros Eléctricos		X										
	0	1	2	3								
Relógios	X											
	0	1	2	3								
UPS's	X											
	0	1	2	3								
Sistema de Intrusão		X										
	0	1	2	3								
Detecção de incêndios	X											
	0	1	2	3								
Iluminação		X										
	0	1	2	3								
Central telefónica		X										
	0	1	2	3								
Iluminação de emergência		X										
	0	1	2	3								

* Inexistente - 0 / Funcional - 1 / Condicionado- 2 / Avariado - 3

Observações

EQUIPAMENTO MÉDICO

TIPO EQUIPAMENTO	QUANTIDADE
ASPIRADOR SECREÇÕES	1
BALANÇA	1
BALANÇA MECÂNICA	3
BALANÇA NEONATAL	1
DEFIBRILHADOR AED	1
DETECTOR FETAL DOPPLER	1
ESTADIÓMETRO	1
FOCO PORTÁTIL	2
FRIGORÍFICO	1
MONITOR DE FUNÇÕES VITAIS	2
NEBULIZADOR ULTRASSÓNICO	1
OTOSCÓPIO	1

PLANTAS DO EDIFÍCIO

CENTRO DE SAÚDE DO PAÚL DO MAR



Planta Piso 0

CENTRO DE SAÚDE DO PAÚL DO MAR



Planta Piso 1

CENTRO DE SAÚDE DA PONTA DO PARGO

SÍTIO SALÃO DE CIMA – PONTA DO PARGO



LOCALIZAÇÃO DO IMÓVEL

Município: Calheta

Freguesia: Ponta do Pargo

População: 909 (Census 2011)

CUIDADOS DE SAÚDE PRESTADOS

2.1 - MEDICINA FAMILIAR

2.2 - SAÚDE INFANTIL

2.3 - SAÚDE JUVENIL

2.4 - SAÚDE DO ADULTO

2.5 - SAÚDE DO IDOSO

2.6 - SAÚDE MATERNA

2.7 - CONSULTA DE ENFERMAGEM

2.8 - EDUCAÇÃO PARA A SAÚDE

2.9 - VACINAÇÃO

2.10 - PENSOS, TRATAMENTOS E INJECCÕES

2.11 - NUTRIÇÃO

2.12 - PSICOLOGIA

2.13 - CONSULTAS DOMICILIÁRIAS

2.14 - VISITAÇÃO DOMICILIÁRIA

2.15 - COLHEITA DE PRODUTOS PARA ANÁLISES CLÍNICAS

RECURSOS HUMANOS/CONSULTAS/PRODUÇÃO

População inscrita a 31/12/2017	845
---------------------------------	-----

	Recursos Humanos		Consultas/Atendimentos realizados (Dados 01/01/2017 a 31/12/2017)	Produção			
				2017	2016	2015	2014
Centro de Saúde Ponta do Pargo	Médicos		Medicina Geral e Familiar	1551			
	Médicos Dentistas		Medicina Dentária e Higienização				
	Enfermeiros	1	Enfermagem	4639			
	Psicólogos		Psicologia	68			
	Psicopedagogos		Nutrição				
	Nutricionistas		Psicopedagogia				
	Assistentes Sociais		Serviço Social				
	Higienistas		Fisioterapia				
	Fisioterapeuta		Terapia Ocupacional				
	Técnico de Radiologia		Terapia da Fala				
	Técnico de Análises		Serviço de Urgência (até 30/11/2017)				
	Terapeuta da Fala						
	Terapeuta Ocupacional						
	Assistentes Técnicos	1					
	Assistentes Operacionais (inclui motoristas e telefonistas)	1					
	Total...	3	Total...	6258			

1.LOCALIZAÇÃO DO IMÓVEL

Sito em: Sítio Salão de Cima – Ponta do Pargo

Distrito: Funchal

Concelho: Calheta

Freguesia: Ponta do Pargo

Área: 1228,55m²

VPT do Edifício:

Idade do Prédio:

2.ENQUADRAMENTO URBANO

2.1 – ZONA

☐ Residencial

☐ Serviços

☐ Industrial

☒ Rural

2.2 – DENSIDADE URBANA

☐ Alta

☒ Média

☐ Baixa

2.3 – FACILIDADE DE ESTACIONAMENTO

☒ Muito Boa

☐ Boa

☐ Razoável

☐ Má

2.4 – FACILIDADE DE ACESSO

☐ Muito Boa

☒ Boa

☐ Razoável

☐ Má

2.5 – TRANSPORTES PÚBLICOS

☐ Bons

☒ Razoáveis

☐ Enxistentes

2.6 – ENQUADRAMENTO URBANO

☐ Elevado

☒ Razoável

☐ Baixo

2.7 – INFRA -ESTRUTURAS

☒ Rede de Esgotos

☒ Rede de Águas

☐ Rede Eléctrica

☒ Rede Telecomunicações

FICHA DO IMÓVEL

3. CARACTERIZAÇÃO DO EDIFICADO

3.1 – ESTADO

☒ Construção Concluída

☐ Em Construção

☐ Em Obras

3.2 – UTILIZAÇÃO

R/Chão: Centro de Saúde

Piso -1: Centro de Saúde

Piso -2: Centro de Saúde

3.3 – COMPOSIÇÃO

N.º Pisos acima do solo: 2

Pisos em Cave: 1

N.º de Elevadores: -

3.4 – ESTADO DE CONSERVAÇÃO

☐ Bom

☒ Razoável

☐ Má

3.5 – QUALIDADE DE CONSTRUÇÃO

☐ Boa

☒ Razoável

☐ Má

3.6 – IDADE

Anos

☐ Reabilitado

☐ Remodelado

Ano da Remodelação

3.7 – ESTRUTURA

☒ Betão Armado

☐ Alvenaria

☐ Metálica

COBERTURA

☒ Terraço

☐ Telhado

FACHADA

☒ Pintura

☐ Cerâmica

☐ Pedra

CAIXILHARIA

☐ Madeira

☒ Alumínio

☐ PVC

4. IMÓVEL VISTORIADO



Enquadramento



Enquadramento

4.1 FICHA DO EDIFICADO

PROPRIETÁRIO: DATA DA VISITA:

INQUILINO:

DESCRIÇÃO DOS MATERIAIS:

- Pavimentos: vinílico e cerâmico.
- Revestimentos: Reboco pintado

PAREDES EXTERIORES

CONSERVAÇÃO

☐ Muito Boa ☐ Boa ☒ Razoável ☐ Má

ESTADO

☐ Novo ☐ Remodelada ☒ Necessita Melhoramentos

PAREDES INTERIORES

CONSERVAÇÃO

☐ Muito Boa ☐ Boa ☒ Razoável ☐ Má

ESTADO

☐ Novo ☐ Remodelada ☒ Necessita Melhoramentos

PAVIMENTOS

☐ Muito Boa ☒ Boa ☐ Razoável ☐ Má

CONSERVAÇÃO

☐ Muito Boa ☐ Boa ☒ Razoável ☐ Má

ESTADO

☐ Novo ☐ Remodelada ☒ Necessita Melhoramentos

VÃOS

CONSERVAÇÃO

☐ Muito Boa ☒ Boa ☐ Razoável ☐ Má

ESTADO

☒ Novo ☐ Remodelada ☐ Necessita Melhoramentos

REDES DE ÁGUA, ELETRICIDADE, GÁS, TELECOMUNICAÇÕES

CONSERVAÇÃO

☐ Muito Boa ☒ Boa ☐ Razoável ☐ Má

ESTADO

☒ Novo ☐ Remodelada ☐ Necessita Melhoramentos

REDE ELÉTRICA

CONSERVAÇÃO

☐ Muito Boa

☒ Boa

☐ Razoável

☐ Má

ESTADO

☒ Novo

☐ Remodelada

☐ Necessita Melhoramentos

REDE ESTRUTURADA / TELECOMUNICAÇÕES

CONSERVAÇÃO

☐ Muito Boa

☒ Boa

☐ Razoável

☐ Má

ESTADO

☒ Novo

☐ Remodelada

☐ Necessita Melhoramentos

REDE DE GASES MEDICINAIS

CONSERVAÇÃO

☐ Muito Boa

☒ Boa

☐ Razoável

☐ Má

ESTADO

☐ Novo

☐ Remodelada

☒ Necessita Melhoramentos

REDE DE GÁS

CONSERVAÇÃO

☐ Muito Boa

☐ Boa

☐ Razoável

☐ Má

ESTADO

☐ Novo

☐ Remodelada

☐ Necessita Melhoramentos

SISTEMA DE AVAC

CONSERVAÇÃO

☐ Muito Boa

☒ Boa

☐ Razoável

☐ Má

ESTADO

☐ Novo

☐ Remodelada

☒ Necessita Melhoramentos

5. OBSERVAÇÃO DO EDIFÍCIO

O presente trabalho compreendeu uma visita pormenorizada as instalações com levantamento das patologias registadas em fotografias.

Todos os levantamentos, bem como a respetiva inspeção as instalações foram baseados em observações visuais.

6.DESCRICÃO SUMÁRIA DAS PATOLOGIAS DETECTADAS

Estado de conservação das instalações dos equipamentos Mecânicos e AVAC					
Edifício					
Centro de Saúde da Ponta do Pargo					
Estado geral dos equipamentos					
Equipamentos	Estado *				Observações
Caldeira a gás	X				
	0	1	2	3	
Termoacumulador a gás		X			
	0	1	2	3	
Bombas Circuladoras	X				
	0	1	2	3	
VRV		X			
	0	1	2	3	
Unidades Exteriores AC		X			
	0	1	2	3	
UTAN'S dos Blocos	X				
	0	1	2	3	
UTAS	X				
	0	1	2	3	
Ventiladores de Extração		X			
	0	1	2	3	
Ventiladores de Insuflação	X				
	0	1	2	3	
Ventiloconvectores	X				
	0	1	2	3	
Split's AC		X			
	0	1	2	3	
Cassete AC			X		
	0	1	2	3	
Radiadores	X				
	0	1	2	3	
Central de Vácuo		X			
	0	1	2	3	
Central de O2		X			
	0	1	2	3	
Central de Bombagem			X		
	0	1	2	3	
Central de Incêndio			X		
	0	1	2	3	
Câmara Frigoríficas	X				
	0	1	2	3	

* Inexistente - 0 / Funcional - 1 / Condicionado- 2 / Avariado - 3

Observações

Estado de conservação das instalações e equipamentos elétricos

Estado geral das instalações

Edifício	Rede Eléctrica*				Rede Estruturada e CCTV*				Sistema Detecção de Incêndio e Intrusão*			
CS da Ponta do Pargo		X				X				X		
	0	1	2	3	0	1	2	3	0	1	2	3

Estado geral dos equipamentos

Equipamentos	Estado *				Observações
Posto de Transformação	X				
	0	1	2	3	
Grupo Gerador	X				
	0	1	2	3	
Quadros Elétricos		X			
	0	1	2	3	
Relógios	X				
	0	1	2	3	
UPS's				X	
	0	1	2	3	
Sistema de Intrusão				X	
	0	1	2	3	
Detecção de incêndios				X	
	0	1	2	3	
Iluminação		X			
	0	1	2	3	
Central telefónica		X			
	0	1	2	3	
Iluminação de emergência		X			
	0	1	2	3	

* Inexistente - 0 / Funcional - 1 / Condicionado- 2 / Avariado - 3

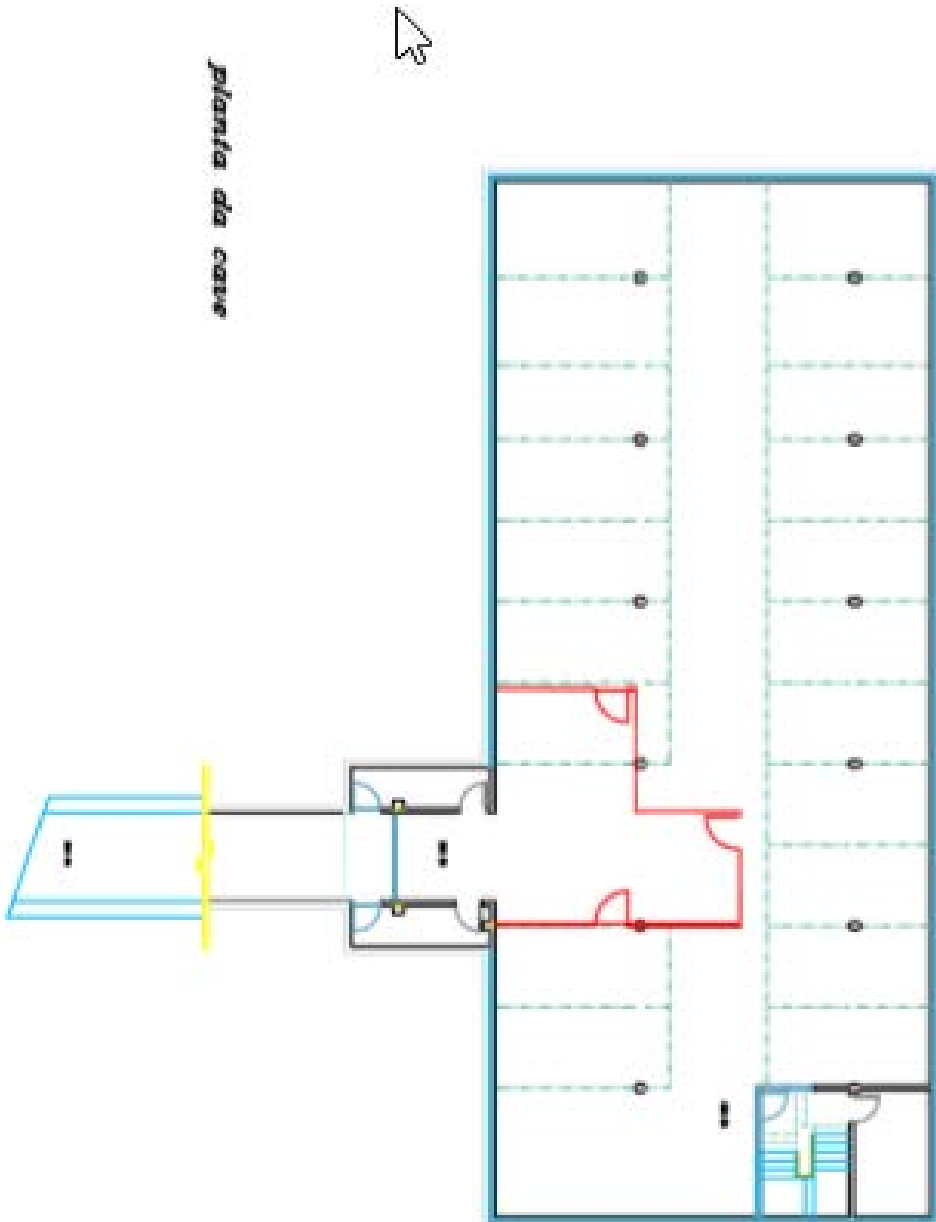
Observações

EQUIPAMENTO MÉDICO

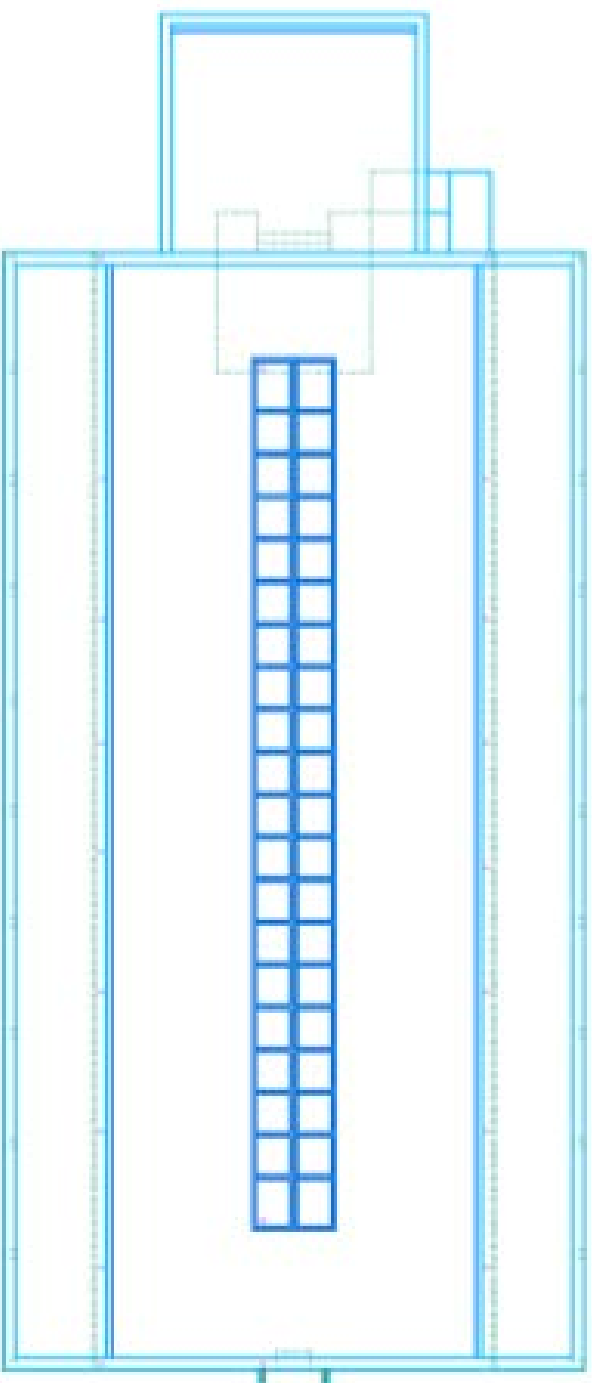
TIPO EQUIPAMENTO	QUANTIDADE
BALANÇA	3
BALANÇA MECÂNICA	1
BALANÇA NEONATAL	1
DEFIBRILHADOR	1
ESTADIÓMETRO	4
FOCO PORTÁTIL	2
FRIGORÍFICO	2
MARQUESA	2
MONITOR FUNÇÕES VITAIS	3
OFTALMOSCÓPIO	1
OTOSCÓPIO	1

PLANTAS DO EDIFÍCIO

CENTRO DE SAÚDE DA PONTA DO PARCO



CENTRO DE SAUDE DA PONTA DO PARCO



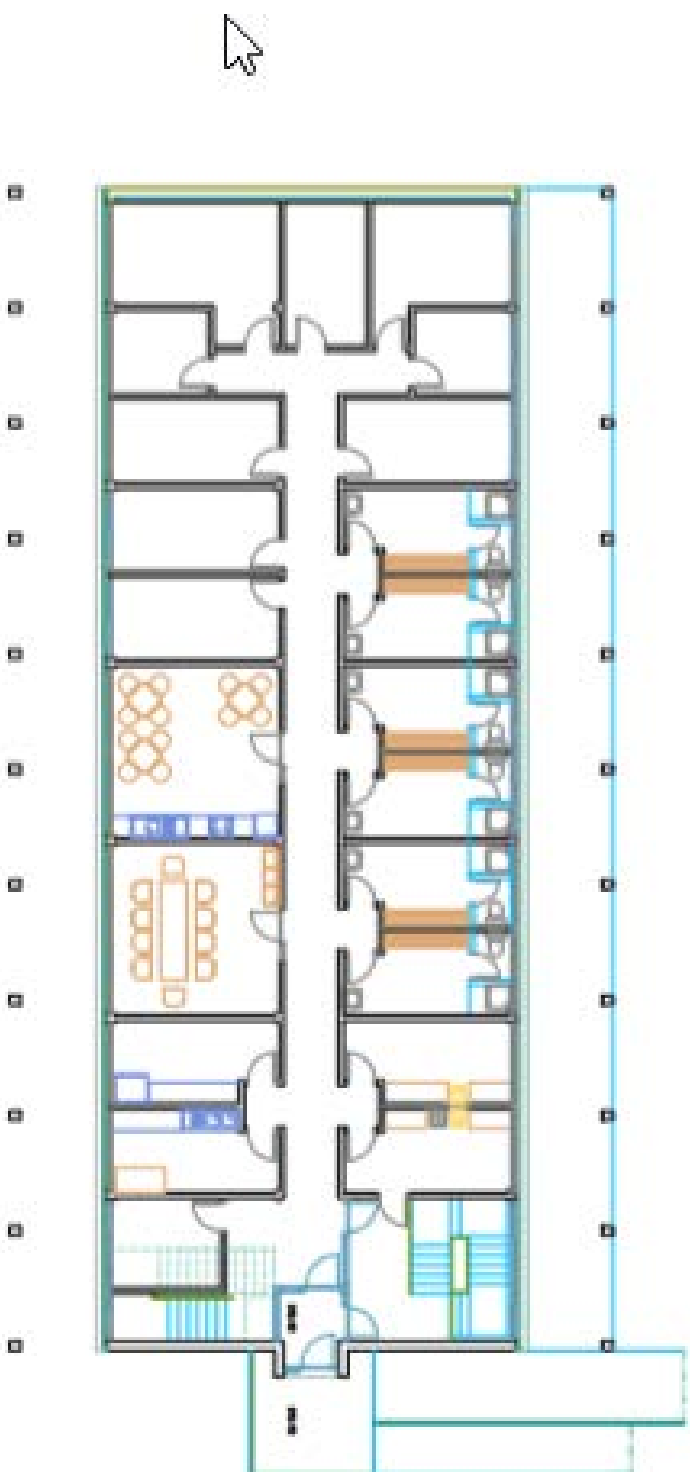
planta da cobertura

CENTRO DE SAÚDE DA PONTA DO PARCO



planta do 1.º andar

CENTRO DE SAÚDE DA PONTA DO PARCO



planta do rés do chão

CENTRO DE SAÚDE DOS PRAZERES

SÍTIO PICOS – PRAZERES



LOCALIZAÇÃO DO IMÓVEL

Município: Calheta

Freguesia: Prazeres

População: 704 (Census 2011)

CUIDADOS DE SAÚDE PRESTADOS

2.1 - MEDICINA FAMILIAR

2.2 - SAÚDE INFANTIL

2.3 - SAÚDE JUVENIL

2.4 - SAÚDE DO ADULTO

2.5 - SAÚDE DO IDOSO

2.6 - SAÚDE MATERNA

2.7 - CONSULTA DE ENFERMAGEM

2.8 - EDUCAÇÃO PARA A SAÚDE

2.9 - VACINAÇÃO

2.10 - PENSOS, TRATAMENTOS E INJEÇÕES

2.11 - NUTRIÇÃO

2.12 - PSICOLOGIA

2.13 - CONSULTAS DOMICILIÁRIAS

2.14 - VISITAÇÃO DOMICILIÁRIA

2.15 - COLHEITA DE PRODUTOS PARA ANÁLISES CLÍNICAS

RECURSOS HUMANOS/CONSULTAS/PRODUÇÃO

População inscrita a 31/12/2017	812
---------------------------------	-----

	Recursos Humanos		Consultas/Atendimentos realizados (Dados 01/01/2017 a 31/12/2017)	Produção			
				2017	2016	2015	2014
Centro de Saúde Prazeres	Médicos	1	Medicina Geral e Familiar	718			
	Médicos Dentistas		Medicina Dentária e Higienização				
	Enfermeiros	1	Enfermagem	3324			
	Psicólogos		Psicologia	55			
	Psicopedagogos		Nutrição	120			
	Nutricionistas		Psicopedagogia				
	Assistentes Sociais		Serviço Social	51			
	Higienistas		Fisioterapia				
	Fisioterapeuta		Terapia Ocupacional				
	Técnico de Radiologia		Terapia da Fala				
	Técnico de Análises		Serviço de Urgência (até 30/11/2017)				
	Terapeuta da Fala						
	Terapeuta Ocupacional						
	Assistentes Técnicos						
	Assistentes Operacionais (inclui motoristas e telefonistas)	1					
	Total...	3	Total...	4268			

1. LOCALIZAÇÃO DO IMÓVEL

Sito em: Sítio Picos – Prazeres

Distrito: Funchal

Concelho: Calheta

Freguesia: Prazeres

Área: 804,98m²

VPT do Edifício:

Idade do Prédio:

2. ENQUADRAMENTO URBANO

2.1 – ZONA

☐ Residencial

☐ Serviços

☐ Industrial

☒ Rural

2.2 – DENSIDADE URBANA

☐ Alta

☒ Média

☐ Baixa

2.3 – FACILIDADE DE ESTACIONAMENTO

☒ Muito Boa

☐ Boa

☐ Razoável

☐ Má

2.4 – FACILIDADE DE ACESSO

☐ Muito Boa

☒ Boa

☐ Razoável

☐ Má

2.5 – TRANSPORTES PÚBLICOS

☐ Bons

☒ Razoáveis

☐ Enxistentes

2.6 – ENQUADRAMENTO URBANO

☐ Elevado

☒ Razoável

☐ Baixo

2.7 – INFRA -ESTRUTURAS

☒ Rede de Esgotos

☒ Rede de Àguas

☒ Rede Eléctrica

☒ Rede Telecomunicações

FICHA DO IMÓVEL

3. CARACTERIZAÇÃO DO EDIFICADO

3.1 – ESTADO

☒ Construção Concluída

☐ Em Construção

☐ Em Obras

3.2 – UTILIZAÇÃO

R/Chão: Centro de Saúde

Piso 1: Centro de Saúde

Cave: Centro de Saúde

3.3 – COMPOSIÇÃO

N.º Pisos acima do solo: 2

Pisos em Cave: 1

N.º de Elevadores: 1

3.4 – ESTADO DE CONSERVAÇÃO

☒ Bom

☐ Razoável

☐ Má

3.5 – QUALIDADE DE CONSTRUÇÃO

☐ Boa

☒ Razoável

☐ Má

3.6 – IDADE

Anos

☐ Reabilitado

☐ Remodelado

Ano da Remodelação

3.7 – ESTRUTURA

☒ Betão Armado

☐ Alvenaria

☐ Metálica

COBERTURA

☐ Terraço

☒ Telhado

FACHADA

☒ Pintura

☐ Cerâmica

☒ Pedra

CAIXILHARIA

☐ Madeira

☒ Alumínio

☐ PVC

4. IMÓVEL VISTORIADO



Enquadramento



Enquadramento



4.1 FICHA DO EDIFICADO

PROPRIETÁRIO:

RAM

DATA DA VISITA:

28 de março de 2018

INQUILINO:

SESARAM

DESCRIÇÃO DOS MATERIAIS:

- Pavimentos: vinílico e cerâmico.
- Revestimentos: Reboco pintado

PAREDES EXTERIORES

CONSERVAÇÃO

☐ Muito Boa

☒ Boa

☐ Razoável

☐ Má

ESTADO

☐ Novo

☐ Remodelada

☒ Necessita Melhoramentos

PAREDES INTERIORES

CONSERVAÇÃO

☐ Muito Boa

☒ Boa

☐ Razoável

☐ Má

ESTADO

☐ Novo

☐ Remodelada

☒ Necessita Melhoramentos

PAVIMENTOS

☐ Muito Boa

☒ Boa

☐ Razoável

☐ Má

CONSERVAÇÃO

☐ Muito Boa

☐ Boa

☒ Razoável

☐ Má

ESTADO

☐ Novo

☐ Remodelada

☒ Necessita Melhoramentos

VÃOS

CONSERVAÇÃO

☐ Muito Boa

☒ Boa

☐ Razoável

☐ Má

ESTADO

☒ Novo

☐ Remodelada

☐ Necessita Melhoramentos

REDES DE ÁGUA, ELETRICIDADE, GÁS, TELECOMUNICAÇÕES

CONSERVAÇÃO

☐ Muito Boa

☒ Boa

☐ Razoável

☐ Má

ESTADO

☐ Novo

☐ Remodelada

☒ Necessita Melhoramentos

REDE ELÉTRICA

CONSERVAÇÃO

☐ Muito Boa

☒ Boa

☐ Razoável

☐ Má

ESTADO

☐ Novo

☐ Remodelada

☒ Necessita Melhoramentos

REDE ESTRUTURADA / TELECOMUNICAÇÕES

CONSERVAÇÃO

☐ Muito Boa

☒ Boa

☐ Razoável

☐ Má

ESTADO

☐ Novo

☐ Remodelada

☒ Necessita Melhoramentos

REDE DE GASES MEDICINAIS

CONSERVAÇÃO

☐ Muito Boa

☒ Boa

☐ Razoável

☐ Má

ESTADO

☐ Novo

☐ Remodelada

☒ Necessita Melhoramentos

REDE DE GÁS

CONSERVAÇÃO

☐ Muito Boa

☐ Boa

☐ Razoável

☐ Má

ESTADO

☐ Novo

☐ Remodelada

☐ Necessita Melhoramentos

SISTEMA DE AVAC

CONSERVAÇÃO

☐ Muito Boa

☒ Boa

☐ Razoável

☐ Má

ESTADO

☐ Novo

☐ Remodelada

☒ Necessita Melhoramentos

5.OBSERVAÇÃO DO EDIFÍCIO

O presente trabalho compreendeu uma visita pormenorizada as instalações com levantamento das patologias registadas em fotografias.

Todos os levantamentos, bem como a respetiva inspeção as instalações foram baseados em observações visuais.

6.DESCRICÃO SUMÁRIA DAS PATOLOGIAS DETECTADAS

Estado de conservação das instalações dos equipamentos Mecânicos e AVAC					
Edifício					
Centro de Saúde dos Prazeres					
Estado geral dos equipamentos					
Equipamentos	Estado *				Observações
Caldeira a gás	X				
	0	1	2	3	
Termoacumulador Solar		X			
	0	1	2	3	
Bombas Circuladoras	X				
	0	1	2	3	
Chiller	X				
	0	1	2	3	
Radiadores	X				
	0	1	2	3	
Unidades Exteriores AC	X				
	0	1	2	3	
VRV		X			
	0	1	2	3	
UTAS	X				
	0	1	2	3	
Ventiladores de Extração		X			
	0	1	2	3	
Ventilador de Insuflação	X				
	0	1	2	3	
Cassetes		X			
	0	1	2	3	
Split's	X				
	0	1	2	3	
Central de Vácuo		X			
	0	1	2	3	
Central de O2		X			
	0	1	2	3	
Central de Bombagem		X			
	0	1	2	3	
Central de Incêndio		X			
	0	1	2	3	
Cozinha	X				
	0	1	2	3	
Lavandaria			X		
	0	1	2	3	
Painéis Solares Térmicos		X			
	0	1	2	3	

* Inexistente - 0 / Funcional - 1 / Condicionado- 2 / Avariado - 3

Observações

Estado de conservação das instalações e equipamentos elétricos

Estado geral das instalações																
Edifício					Rede Eléctrica*				Rede Estruturada e CCTV*				Sistema de Detecção de Incêndio e Intrusão*			
Centro de Saúde de Prazeres						X				X					X	
					0	1	2	3	0	1	2	3	0	1	2	3
Estado geral dos equipamentos																
Equipamentos		Estado *			Observações											
Posto de Transformação		X														
		0	1	2	3											
Grupo Gerador					X											
		0	1	2	3											
Quadros Eléctricos			X													
		0	1	2	3											
Relógios		X														
		0	1	2	3											
UPS's					X											
		0	1	2	3											
Sistema de Intrusão			X													
		0	1	2	3											
Detecção de incêndios			X													
		0	1	2	3											
Iluminação			X													
		0	1	2	3											
Central telefónica			X													
		0	1	2	3											
Iluminação de emergencia			X													
		0	1	2	3											

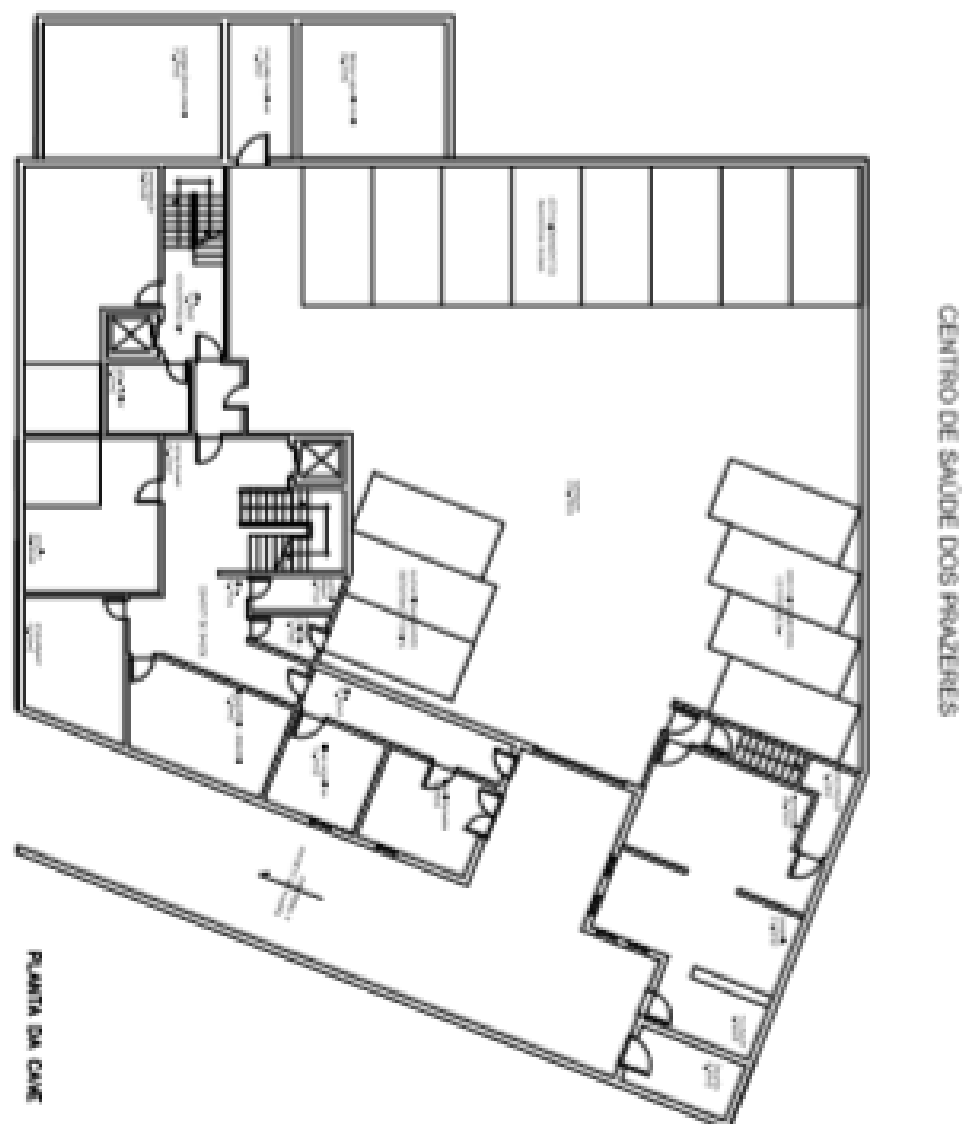
* Inexistente - 0 / Funcional - 1 / Condicionado- 2 / Avariado - 3

Observações

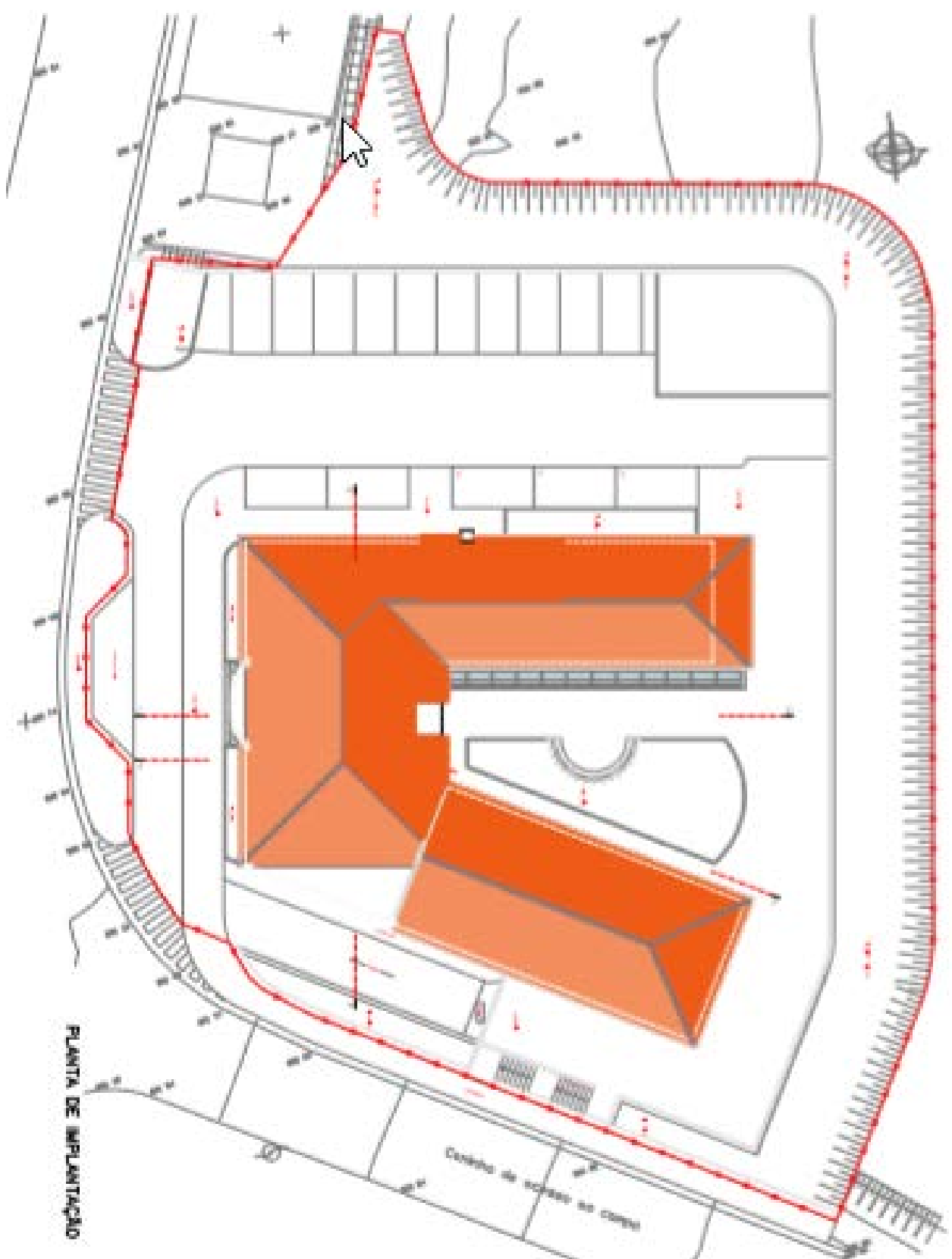
EQUIPAMENTO MÉDICO

TIPO EQUIPAMENTO	QUANTIDADE
AMBU	1
BALANÇA	3
BALANÇA NEONATAL	2
BASE OTOSCÓPIO	1
DEFIBRILHADOR	1
DETECTOR FETAL DOPPLER	1
FOCO PORTÁTIL	3
FRIGORÍFICO	1
MARQUESA	3
MONITOR DE FUNÇÕES VITAIS	3
OTOSCÓPIO	3

PLANTAS DO EDIFÍCIO

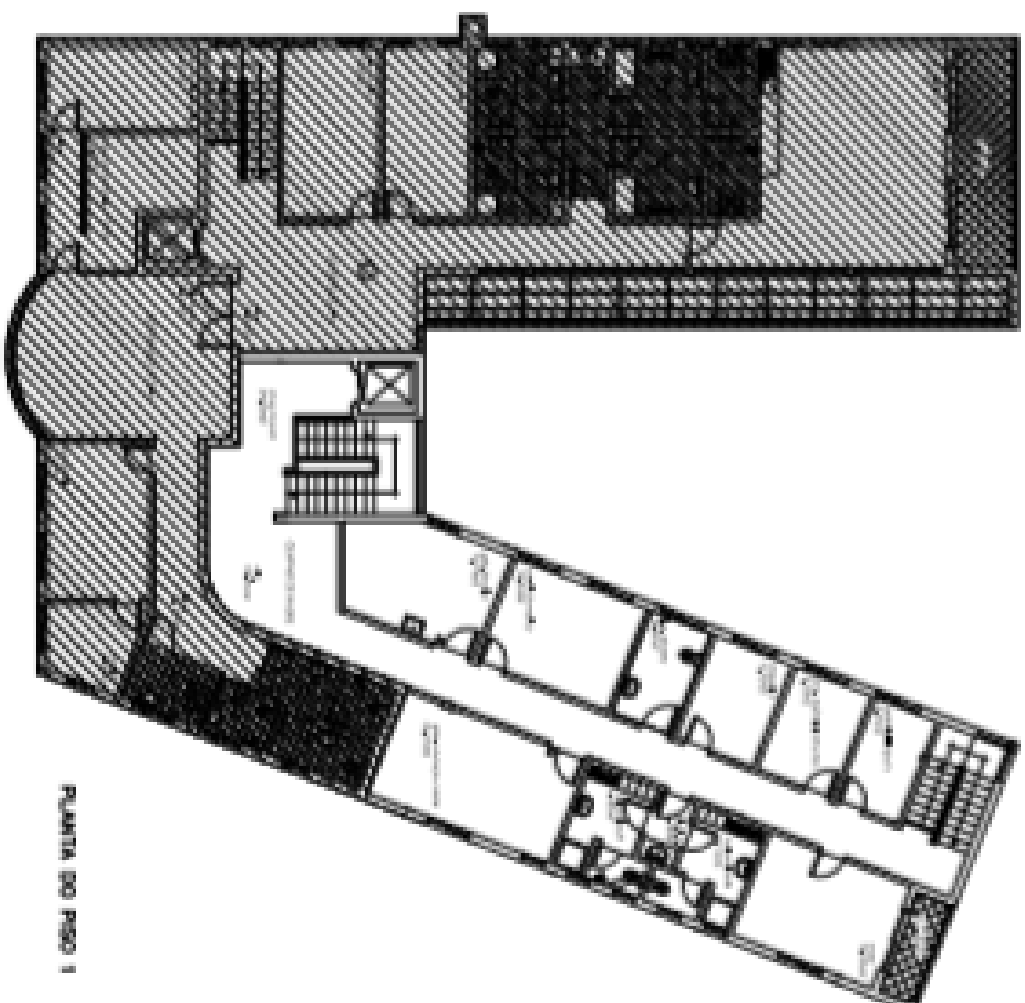


CENTRO DE SAÚDE DOS PRAZERES



PLANTA DE IMPLANTAÇÃO

CENTRO DE SAUDE DOS PRAZERES



PLANTA DO PISO 1

CENTRO DE SAÚDE DOS PRAZERES

